

| | | |
|------------------------|--|---|
| СССР | СТРОИТЕЛЬНЫЙ КАТАЛОГ ЧАСТЬ 3 ТИПОВАЯ ДОКУМЕНТАЦИЯ НА КОНСТРУКЦИИ, ИЗДЕЛИЯ И УЗЛЫ ЗДАНИЙ И СООРУЖЕНИЙ | СТРОИТЕЛЬНЫЕ КОНСТРУКЦИИ И ИЗДЕЛИЯ СЕРИЯ I.100.I-7 ВШ.3-6 |
| ЦИТП | ИНДУСТРИАЛЬНЫЕ ИЗДЕЛИЯ КРУШНОПАНЕЛЬНЫХ 5-,9-ЭТАЖНЫХ ЗДАНИЙ С ВЫСОТОЙ ЭТАЖА 2,8 м И СО СТРОИТЕЛЬНЫМ МОДУЛЕМ 15 м НА ОСНОВЕ ЖИЛЫХ ДОМОВ СЕРИИ 97 | УДК 691.328.022-413 |
| ФЕВРАЛЬ 1991 | | На 3 листах На 5 страницах Страница 1 |

D1AA ТЕХНИЧЕСКАЯ ХАРАКТЕРИСТИКА

Опорные и парапетные панели запроектированы бетонные, трехслойные с эффективным утеплителем. Внутренний и наружный слой панелей из тяжелого бетона класса прочности на сжатие В15. Утеплитель плитный полистирольный пенопласт ПСБ ГОСТ 15588-86 $\gamma = 40$ кг/м³.

Связи между наружным и внутренним бетонными слоями – комбинированные "гибкие" и "жесткие".

Арматура из стали класса А-I, А-III по ГОСТ 5781-82* и стали класса Вр I по ГОСТ 6727-80*.

$$L_0 = L + 10$$

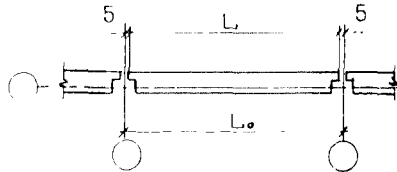


Рис.1

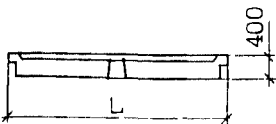
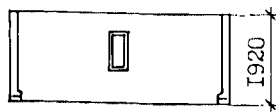


Рис.2

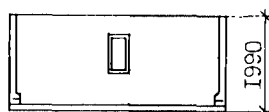
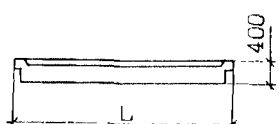
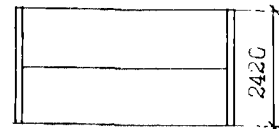


Рис.3



НОМЕНКЛАТУРА ИЗДЕЛИЙ

| Рис. | Марка изделия | L, мм | Расход материалов | | | | | Масса изделия, т |
|------|-------------------|-------|------------------------------|---------------------------------------|---------------------------------------|-------------|----------------------|------------------|
| | | | Объем бетона, м ³ | Объем пенополистирола, м ³ | Объем керамзитобетона, м ³ | Сталь, кг | | |
| | | | | | | натуральная | приведенная к кл.А-I | |
| I | ЗНЧ 30.19.40-200Т | 2990 | 1,12 | 0,77 | 0,03 | 20,73 | 28,32 | 2,86 |
| I | ЗНЧ 45.19.40-200Т | 4490 | 1,70 | 1,20 | 0,03 | 28,32 | 38,72 | 4,34 |
| 2 | ЗНЧ 30.20.40-200Т | 2990 | 1,14 | 0,77 | 0,03 | 22,83 | 31,41 | 2,91 |
| 2 | ЗНЧ 45.20.40-200Т | 4490 | 1,73 | 1,20 | 0,03 | 31,49 | 43,38 | 4,41 |
| 3 | ЗНЧ 45.24.40-200Т | 4490 | 2,07 | 1,28 | 0,03 | 33,24 | 45,80 | 5,24 |

Рис.4

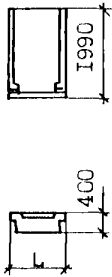
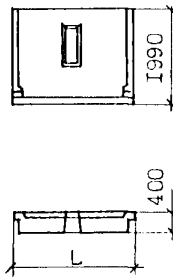
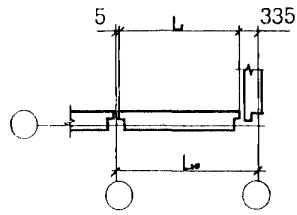


Рис.5

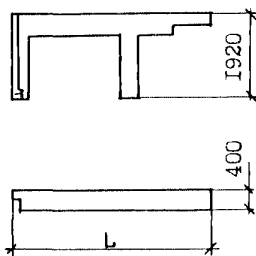


$$L_0 = L + 340$$

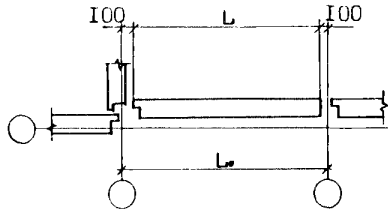


| | | | | | | | | |
|---|-------------------|------|------|------|-------|-------|-------|------|
| 4 | ЗНЧ 12.20.40-200Т | 1160 | 0,45 | 0,28 | 0,014 | 13,35 | 17,77 | 1,17 |
| 5 | ЗНЧ 27.20.40-200Т | 2660 | 1,01 | 0,67 | 0,03 | 21,59 | 29,57 | 2,58 |

Рис.6



$$L_0 = L + 200$$



| | | | | | | | | |
|---|-------------------|------|---|---|------|-------|-------|------|
| 6 | ЗНЧ 43.19.40-150Л | 4300 | - | - | 1,05 | 28,23 | 39,41 | 1,78 |
|---|-------------------|------|---|---|------|-------|-------|------|

Рис.7

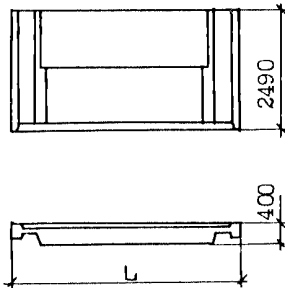
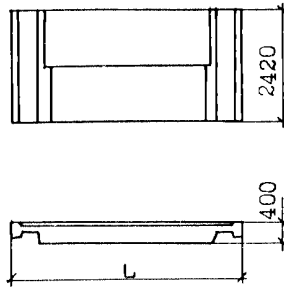
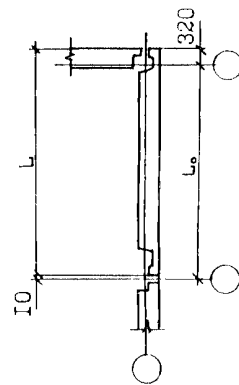


Рис.8



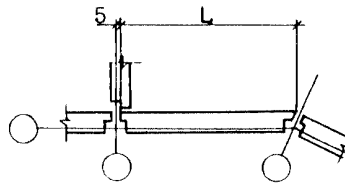
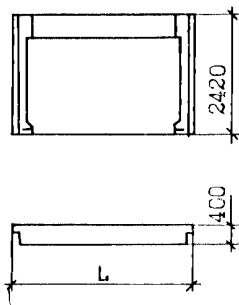
$L_0 = L - 320 + 10$



Продолжение

| Рис. | Марка изделия | L, мм | Расход материалов | | | | | Масса изделия, т |
|------|-------------------|-------|------------------------------|---------------------------------------|---------------------------------------|-------------|-----------------------|------------------|
| | | | Объем бетона, м ³ | Объем пенополистирола, м ³ | Объем керамзитобетона, м ³ | Сталь, кг | | |
| | | | | | | натуральная | приведенная к кл. А-I | |
| 7 | ЗНЧ 48.25.40-200Т | 4810 | 2,33 | 1,12 | 0,03 | 36,76 | 50,73 | 5,88 |
| 7 | ЗНЧ 63.25.40-200Т | 6310 | 2,85 | 1,75 | 0,035 | 47,52 | 65,80 | 6,98 |
| 8 | ЗНЧ 48.24.40-200Т | 4810 | 2,30 | 1,12 | 0,03 | 32,96 | 45,14 | 5,81 |
| 8 | ЗНЧ 63.24.40-200Т | 6310 | 2,81 | 1,75 | 0,035 | 42,66 | 58,66 | 6,90 |

Рис.9



| | | | | | | | | |
|---|-------------------|------|------|------|------|-------|-------|------|
| 9 | ЗНЧ 38.24.40-200Т | 3800 | 1,81 | 1,16 | 0,03 | 27,83 | 38,04 | 4,58 |
|---|-------------------|------|------|------|------|-------|-------|------|

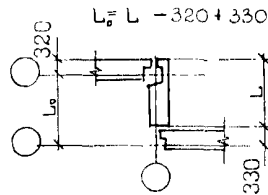


Рис. I0

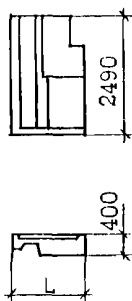


Рис. II

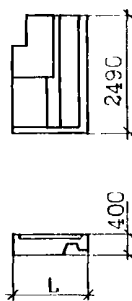


Рис. I2

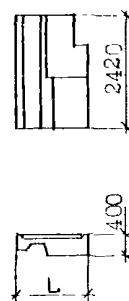


Рис. I3



Продолжение

| Рис. | Марка изделия | L, мм | Расход материалов | | | | | Масса изделия, т |
|------|---------------------|-------|------------------------------|---------------------------------------|---------------------------------------|-------------|-----------------------|------------------|
| | | | Объем бетона, м ³ | Объем пенополистирола, м ³ | Объем керами-тобетона, м ³ | Сталь, кг | | |
| | | | | | | натуральная | приведенная к кл. А-I | |
| I0 | ЗНЧ I5.25.40-200Т | I490 | 0,73 | 0,28 | 0,014 | 13,2I | 18,05 | I,84 |
| II | ЗНЧ I5.25.40-200Т-I | I490 | 0,73 | 0,28 | 0,014 | 13,2I | 18,05 | I,84 |
| I2 | ЗНЧ I5.24.40-200Т | I490 | 0,72 | 0,28 | 0,014 | II,95 | 16,20 | I,8I |
| I3 | ЗНЧ I5.24.40-200Т-I | I490 | 0,72 | 0,28 | 0,014 | II,95 | 16,20 | I,8I |

С2ВА УКАЗАНИЯ ПО ПРИМЕНЕНИЮ

Опорные и парапетные панели предназначены для применения в строительстве 5 и 9-этажных крупнопанельных жилых домов серии 97.

Огнестойкость - не менее 2,0 часов.

Изготовление панелей предусмотрено в горизонтальных формах фасадной стороной вниз.

