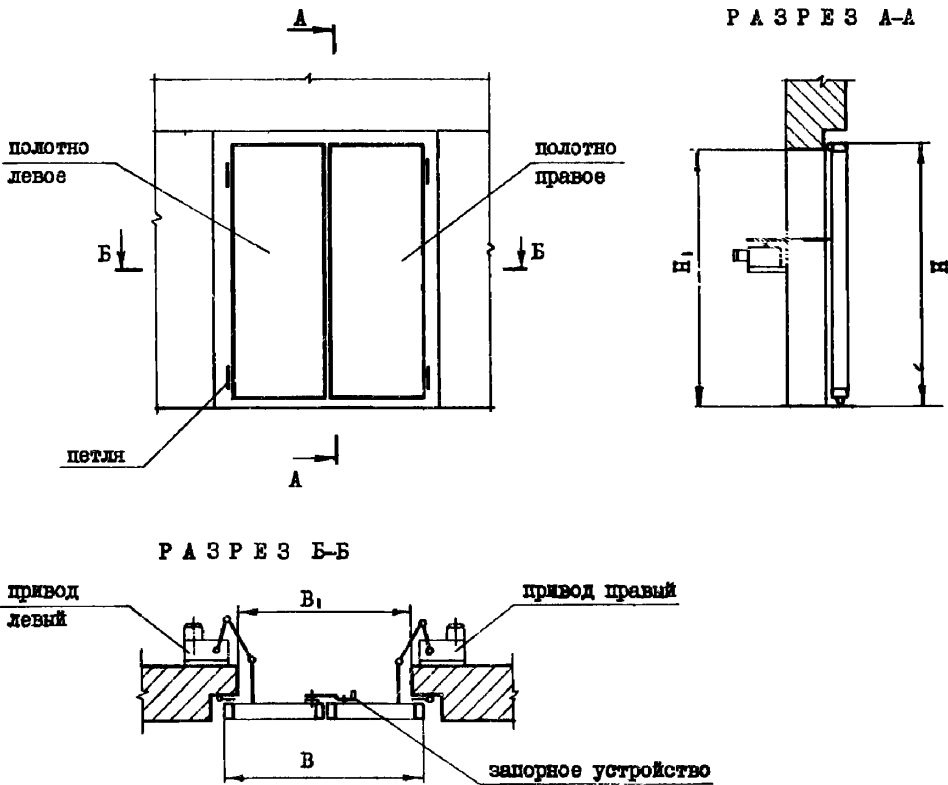


<p><b>СССР</b></p>	<p>СТРОИТЕЛЬНЫЙ КАТАЛОГ                  ЧАСТЬ 3                  ТИПОВАЯ ДОКУМЕНТАЦИЯ НА КОНСТРУКЦИИ, ИЗДЕЛИЯ                  И УЗЛЫ ЗДАНИЙ И СООРУЖЕНИЙ</p>	<p>СТРОИТЕЛЬНЫЕ                  КОНСТРУКЦИИ И ИЗДЕЛИЯ                  Серия I.235.3-I                  Выпуск I                  УДК 69.028.1</p>
<p><b>ЦИТП</b></p>	<p>ВОРОТА РАСПАЛНЫЕ ГЛУХИЕ С ДИСТАНЦИОННЫМ                  УПРАВЛЕНИЕМ ДЛЯ ЗДАНИЙ ТОРГОВЛИ, ОБЩЕСТВЕННОГО                  ПИТАНИЯ И БЫТОВОГО ОБСЛУЖИВАНИЯ</p>	<p><b>FFCN</b></p>
<p>ОКТАБРЬ  <b>1982</b></p>		<p>На 1-м листе                  На 2-х страницах                  Страница I</p>



Габаритные размеры ворот, мм		Габаритный размер строительн. проема, мм		Мощность электродвигателя привода открывания ворот кВт	Угол раскрытия полотна град.	Время открывания (закрывания) полотна, с	Масса изделия, кг
В	Н	В <sub>1</sub>	Н <sub>1</sub>				
3850	3636	3600	3600	2,2	110	15	690
3850	3636	3600	4200	2,2	110	15	780
4250	4236	4000	4200	2,2	110	15	960

<p>ВОРОТА РАСПАШНЫЕ ГЛУХИЕ С ДИСТАНЦИОННЫМ УПРАВЛЕНИЕМ ДЛЯ ЗДАНИЙ ТОРГОВЛИ, ОБЩЕСТВЕННОГО ПИТАНИЯ И БЫТОВОГО ОБСЛУЖИВАНИЯ</p>	<p>СТРОИТЕЛЬНЫЕ КОНСТРУКЦИИ И ИЗДЕЛИЯ Серия I. 235.3-I Выпуск I</p>	<p>Лист I Страница 2</p>
---	---	------------------------------

**D1AA ТЕХНИЧЕСКАЯ ХАРАКТЕРИСТИКА**

Ворота распашные глухие с дистанционным управлением выполнены в виде двух полотен, каждое из которых оборудовано электроприводом открывания.

Полотна ворот имеют сварной трубчатый каркас, заполненный утеплителем (минеральная вата). Лицевая поверхность полотен облицована алюминиевым профилем, внутренняя - стальным листом.

Одно из полотен ворот оборудовано запорным устройством, которое посредством конечного выключателя заблокировано с электроприводами открывания. Включение электроприводов возможно только при открытом запорном устройстве. Открывание ворот производится электроприводами с дистанционным управлением, при этом обеспечивается поворот каждого полотна на 110°. Крайние положения полотен ворот контролируются конечными выключателями. Для открывания ворот вручную приводы оборудованы механизмами расцепления.

**C2BA УКАЗАНИЯ ПО ПРИМЕНЕНИЮ**

Ворота предназначены для установки в зданиях торговли, общественного питания и бытового обслуживания.

**B7BA СОСТАВ ПРОЕКТНОЙ ДОКУМЕНТАЦИИ**

Выпуск I Рабочие чертежи

Объем проектных материалов, приведенных к формату II - 294 форматки

**B7BA АВТОР ПРОЕКТА** ЦНИИЭИ торгово-бытовых зданий и туристских комплексов  
I210I9, г.Москва, Г-19, Проспект Калинина, 5

**B7BA УТВЕРЖДЕНИЕ** Утверждена и введена в действие с 1 сентября 1982г.  
Госгражданстроем приказ № 166 от 24 июня 1982г.

**B7KA ПОСТАВЩИК** ЦИП, I25878, ГСП, Москва А-445, улица Смольная, 22

Инв. № I810I  
Катал.л. № 04645I

А.Грибаков  
О.Булдык

Главный инженер проекта *Грибаков*  
*Булдык*

В.И.Долский

Главный инженер института

