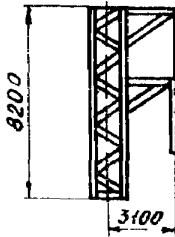
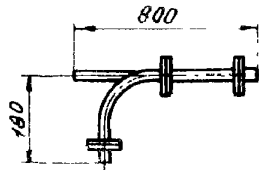
	<p>ВСПОМОГАТЕЛЬНОЕ ОБОРУДОВАНИЕ ДЛЯ КОТЕЛЬНЫХ УСТАНОВОК</p>	<p>П А С П О Р Т ТИПОВЫЕ КОНСТРУКЦИИ</p>
	<p>Выпуск 0. Технические характеристики и данные для подбора.</p> <p>Выпуск 1-1. Вспомогательное оборудование для систем водоподготовки.</p> <p>Выпуск 1-2. Баки цилиндрические вертикальные для воды емкостью от 4 до 60 м³.</p> <p>Выпуск 1-3. Декарбонизаторы производительностью от 15 до 300 м³/ч.</p> <p>Выпуск 1-4. Эжекторы водосоляные и водокислотные.</p> <p>Выпуск 1-5. Осветлители.</p> <p>Назначение: для котельных установок с паровыми котлами серии ДЕ и КЕ и чугунными секционными котлами.</p>	<p>Серия 4.903-13 вып. 0, I-1, I-2, I-3, I-4, I-5</p> <p>У 1687.2</p> <p>Разработаны ГПИ Сантехпроект 105203, Москва, Е-203 Нижне-Первомайская ул., 46</p> <p>Утверждены ГПИ Сантехпроект приказ № 59</p> <p>от 24 апреля 1978 г.</p> <p>Введены в действие</p> <p>с 15 мая 1978 г.</p>

ЧАСТЬ
3
Раздел 4
Группа
4.903

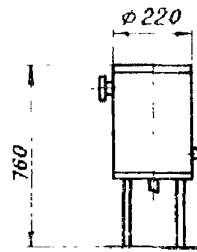
Разгрузчик серной кислоты.



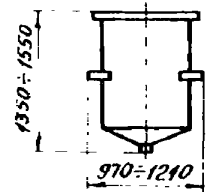
Эжектор воздушный.



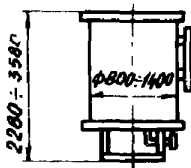
Осушитель воздуха.



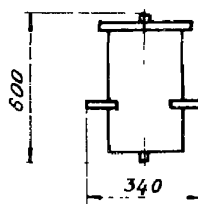
Мерники крепкой серной кислоты.



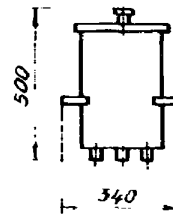
Расходные баки крепкого раствора соли.



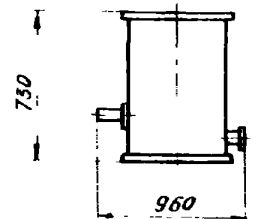
Регулятор постоянного уровня раствора кислоты.



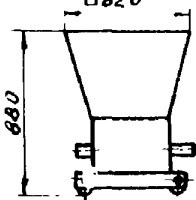
Регулятор постоянного уровня раствора соли.



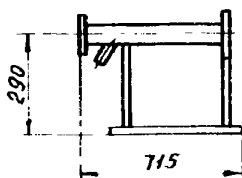
Бачок постоянного уровня в бункеросоли



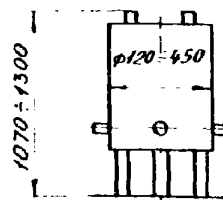
Гидротранспортер передвижной. □820



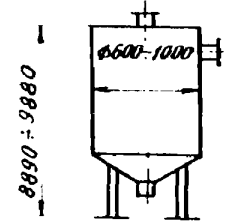
Насос водоструйный.



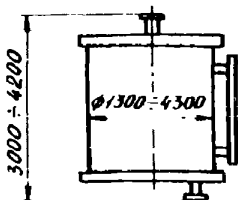
Клапан воздушный.



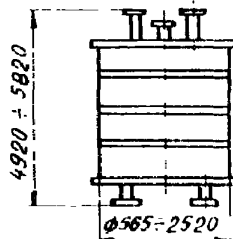
Брызгоотделители.



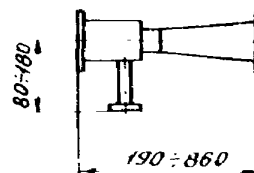
Баки емкостью 4-60 м³.



Декарбонизаторы.



Эжекторы водосоляные и водокислотные.



Осветлители.

