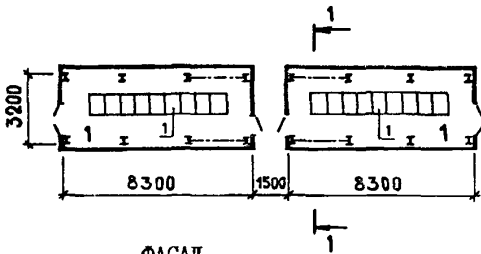
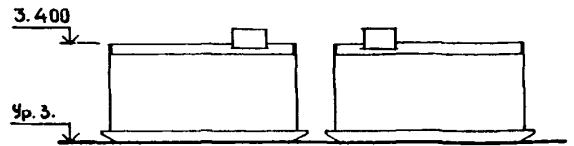


<p>СССР</p>	<p>СТРОИТЕЛЬНЫЙ КАТАЛОГ ЧАСТЬ 2 ТИПОВЫЕ ПРОЕКТЫ ПРЕДПРИЯТИЙ, ЗДАНИЙ И СООРУЖЕНИЙ</p>	<p>ТИПОВОЙ ПРОЕКТ 407-3-448с.87 УДК 621.316.172</p>
<p>ЦИТП</p>	<p>ПЕРЕДВИЖНОЙ РАСПРЕДЕЛИТЕЛЬНЫЙ ПУНКТ 6-10 кВ ДЛЯ КАРЬЕРОВ ДВУХСЕКЦИОННЫЙ</p>	<p>ОИЕВ</p>
<p>ФЕВРАЛЬ 1988</p>		<p>На 2 листах На 3 страницах Страница I</p>

ПЛАН НА ОТМ.0,000



ФАСАД



ФАСАД

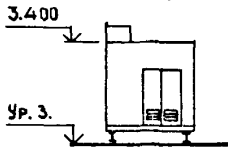
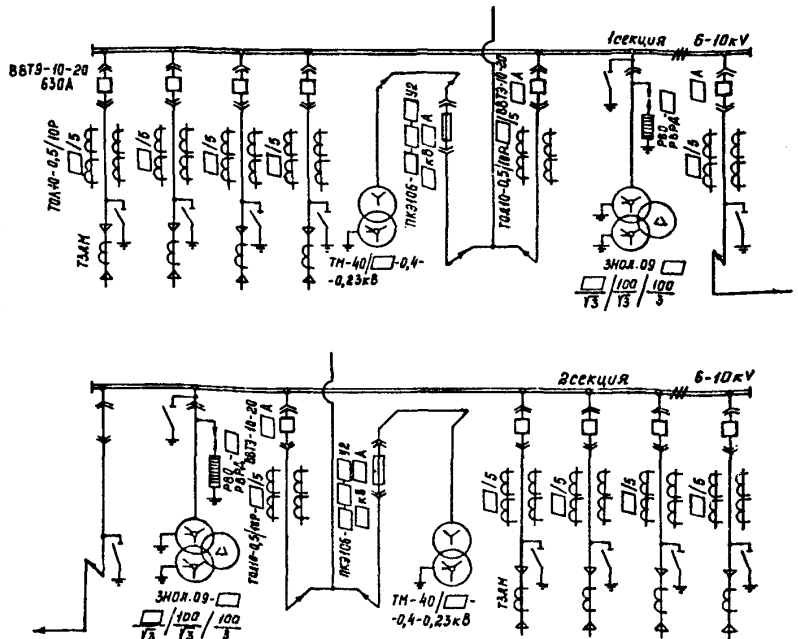
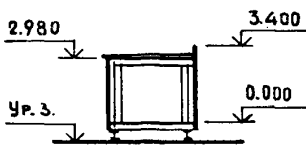


СХЕМА ПРИНЦИПИАЛЬНАЯ



РАЗРЕЗ I-I



ЭКСПЛИКАЦИЯ ПОМЕЩЕНИЙ

ЭКСПЛИКАЦИЯ ОБОРУДОВАНИЯ

Номер	Наименование	Площадь м ²	Поз.	Наименование	Кол.
I	Помещение распределительных устройств 6-10 кВ	58,7	I	Устройство комплектное распределительное 6-10 кВ типа КРУВ-10	□

ПЕРЕДВИЖНОЙ РАСПРЕДЕЛИТЕЛЬНЫЙ ПУНКТ 6-10 кВ ДЛЯ КАРЬЕРОВ ДВУХСЕКЦИОННЫЙ		ТИПОВОЙ ПРОЕКТ 407-3-448с.87		Лист I Страница 2	
01AA ТЕХНИЧЕСКАЯ ХАРАКТЕРИСТИКА					
Передвижной распределительный пункт 6-10 кВ для карьеров двухсекционный предназначен для электроснабжения потребителей открытых горных работ					
02BA СТРОИТЕЛЬНЫЕ КОНСТРУКЦИИ И ИЗДЕЛИЯ			Н50A ОТДЕЛКА		
Каркас	- металлический рамно-связевой		НАРУЖНАЯ		
Стены	- профнастил ГОСТ 24045-86		Окраска стен, ворот, дверей эмалью по грунту и защита металлических конструкций лакокрасочными антикоррозионными материалами		
Покрытие	- профнастил ГОСТ 24045-86		ВНУТРЕННЯЯ		
Кровля	- рулонный ковер без утеплителя		Окраска стен, потолка, ворот, дверей эмалью по грунту и защита металлических конструкций лакокрасочными антикоррозионными материалами		
Полы	- рифленая сталь ГОСТ 8568-77*		С36A ИНЖЕНЕРНОЕ ОБОРУДОВАНИЕ		
Двери	- металлические по серии 2.435-6 вып.4		Комплектное распределительное устройство 6-10 кВ из ячеек КРУВ-10		
Ворота	- деревянные индивидуальные		Ж30B ВЕС СНЕГОВОГО ПОКРОВА - $\frac{1,5 \text{ кПа}}{150 \text{ кгс/м}^2}$		
Ж30B СКОРОСТНОЙ НАПОР ВЕТРА - $\frac{0,48 \text{ кПа}}{480 \text{ кгс/м}^2}$					
В2С0 СТЕПЕНЬ ОГНЕСТОЙКОСТИ - Ша					
Н1ВD РАСЧЕТНАЯ ТЕМПЕРАТУРА НАРУЖНОГО ВОЗДУХА - минус 20, 30, 40°C			62ЕЕ ИНЖЕНЕРНО-ГЕОЛОГИЧЕСКИЕ УСЛОВИЯ - обычные		
62D0 КЛИМАТИЧЕСКИЕ РАЙОНЫ СССР - I, II, III, IV			62M0 СЕЙСМИЧНОСТЬ - 7 баллов		
Наименование	Всего	Удельный показатель	Наименование	Всего	Удельный показатель
V1AА СТОИМОСТЬ			V1KA РАСХОДЫ		
V1BВ Общая сметная стоимость	руб.	110,57	V1KB Расход строительных материалов		
в том числе:			Сталь	т	12,74
V1BВ строительно-монтажных работ	то же	9,62	Сталь, приведенная к классам А-I и Ст.3	"	12,94
V1D0 оборудования	"	100,95	То же, на 1 м ² общей площади	"	-
V1D0 Стоимость строительно-монтажных работ I м ² общей площади	руб.	-	То же, на расчетный показатель	"	0,22
V1D0 Стоимость строительно-монтажных работ I м ³ строительного объема	"	-	Лесоматериалы	м ³	0,93
V1D0 Стоимость общая на расчетный показатель	"	-	Лесоматериалы, приведенные к круглому лесу	"	1,62
V1AА ТРУДОЕМКОСТЬ			V4KA ЭКСПЛУАТАЦИОННЫЕ ПОКАЗАТЕЛИ		
V1JF Построечные трудовые затраты	чел.-дн.	144,16	V4KК Потребная электрическая мощность кВт	0,9	-
V1JР То же, на I м ³ строительного объема	то же	-	ТЕХНИЧЕСКИЕ ХАРАКТЕРИСТИКИ		
V1JВ То же, на расчетный показатель	"	-	63MВ Объем строительный	м ³	178,3
		0,81	V1KФ Объем строительный на расчетный показатель	"	-
		18,02	630С Площадь застройки	м ²	58,7
			630В Общая площадь	"	58,7
			V10K Общая площадь на расчетный показатель	"	-
					7,34

ПЕРЕДВИЖНОЙ РАСПРЕДЕЛИТЕЛЬНЫЙ ПУНКТ
6-ГО КВ ДЛЯ КАРЬЕРОВ ДВУХСЕКЦИОННЫЙ

ТИПОВОЙ ПРОЕКТ
407-3-448с.87

Лист 2
Страница 3

Д О П О Л Н И Т Е Л Ь Н Ы Е Д А Н Н Ы Е

За расчётный показатель принята одна отходящая линия электропередачи.
Общее количество отходящих линий электропередачи - 8.
Эксплуатация передвижного распределительного пункта без постоянного дежурного персонала.
Сметная документация составлена в нормах и ценах 1984 г.

В7ЕА СОСТАВ ПРОЕКТНОЙ ДОКУМЕНТАЦИИ

Альбом I - Пояснительная записка.
Электротехнические решения.
Спецификация оборудования.
Архитектурные решения.
Строительные изделия.
Конструкции металлические.

Альбом II - Сметы. Ведомости потребности в материалах.

Объем проектных материалов, приведенных к формату А4, - 294 форматки

В7ВА	АВТОР ПРОЕКТА	Институт Гипроруда, 196247, Ленинград, Ленинский пр., 151
В7НА	УТВЕРЖДЕНИЕ	Утвержден и введен в действие Минчерметом СССР, приказ от 20.07.87 № 707 . Срок действия - 1992 г.
В7КА	ПОСТАВЩИК	Институт Гипроруда, 196247, Ленинград, Ленинский пр., 151

Катал.л.№ 059754