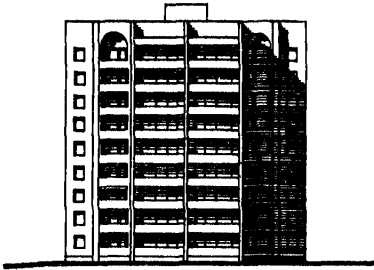
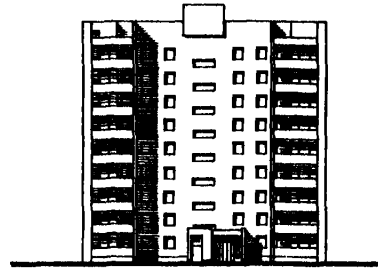


СССР	СТРОИТЕЛЬНЫЙ КАТАЛОГ ЧАСТЬ 2 ТИПОВЫЕ ПРОЕКТЫ ПРЕДПРИЯТИЙ, ЗДАНИЙ И СООРУЖЕНИЙ	ТИПОВОЙ ПРОЕКТ 86-044.87 УДК 728.2.011
	ЦИТП	БЛОК-СЕКЦИЯ 9-ЭТАЖНАЯ 54-КВАРТИРНАЯ I.I.2.2.3.3 МНОГОЛУЧЕВАЯ ШИРОТНОЙ ОРИЕНТАЦИИ
ЯНВАРЬ 1988		На 2-х листах на 4 страницах Страница I

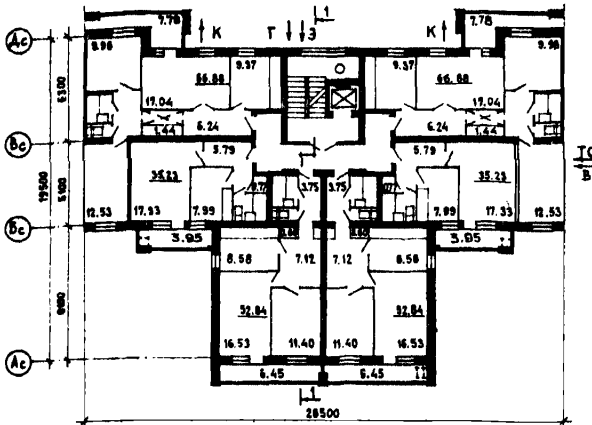
ФАСАД 1с - 9с



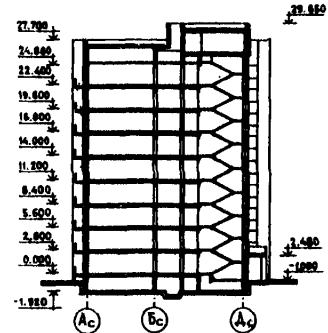
Фасад 9с - 1с



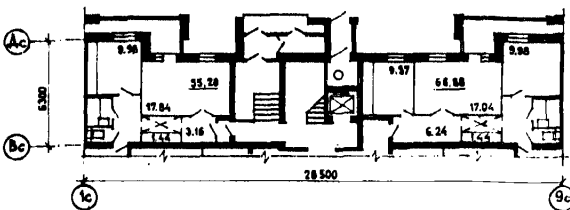
ПЛАН ТИПОВОГО ЭТАЖА
НЕИЗМЕНЯЕМАЯ ЧАСТЬ



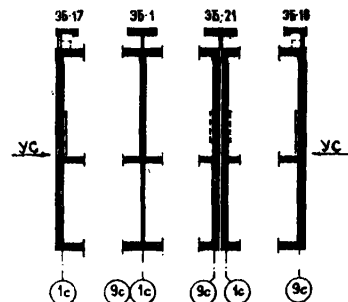
РАЗРЕЗ I-I



ФРАГМЕНТ ПЛАНА ПЕРВОГО ЭТАЖА



ЭЛЕМЕНТЫ БЛОКИРОВКИ



ЭКСПЛИКАЦИЯ КВАРТИР

Тип квартир	Код	Кол	Общая площадь, м2
Однокомнатные		18	35,23
Двухкомнатные		18	52,84

ПРОДОЛЖЕНИЕ

Тип квартир	Код	Кол	Общая площадь, м2
Двухкомнатные		I	55,28
Трехкомнатные		I7	66,88

<p align="center">БЛОК-СЕКЦИЯ 9-ЭТАЖНАЯ 54-КВАРТИРНАЯ I.1.2.2.3.3 МНОГОЛУЧЕВАЯ ШИРОТНОЙ ОРИЕНТАЦИИ</p>	<p align="center">ТИПОВОЙ ПРОЕКТ 86-044.87</p>	<p align="center">Лист I Страница 2</p>
<p>02BA СТРОИТЕЛЬНЫЕ КОНСТРУКЦИИ И ИЗДЕЛИЯ Конструктивная схема с продольными несущими стенами Фундаменты - ленточные; сборные бетонные и железобетонные блоки, плиты по ГОСТам 13579-78 и 13580-85 (вариант - свайные фундаменты с монолитными железобетонными ростверками) Типоразмеров - 4 Стены подполья - сборные бетонные блоки ГОСТ 13579-78 Типоразмеров - 7 Стены наружные - кирпичные толщиной 51, 55, 64 и 68 см Стены внутренние - кирпичные толщиной 38 см Перекрытия - сборные железобетонные панели с круглыми пустотами по серии I.141-I вып. 60, 63 Типоразмеров - 9 Сантехнические панели - ребристые (вариант - многопустотные сантехнические панели по серии I.141.I-30.I) Типоразмеров - 1 Плиты лоджий - панели с круглыми пустотами по серии I.137.I-8 вып. I Типоразмеров - 2 Ограждения лоджий (балконов) - бетонные (вариант - кирпичные, экранные) Перегородки - сборные железобетонные по серии I.038.I-I вып. I, 6, 8 Типоразмеров - 18 Перегородки - гипсобетонные панели по серии I.131.9-21 Типоразмеров - 21 Перегородки санузловые - гипсобетонные панели по серии I.131.9-21 (вариант - санитарно-технические кабины по серии I.188-6, вып. II) Типоразмеров - 7 Лестницы - сборные железобетонные марши, площадки, ступени по серии I.151.I-6, вып. I, серия 86, раздел Ю. I-I, ГОСТ 8717-84* Типоразмеров - 3 Подоконные плиты - сборные железобетонные по серии I.136.I-13 вып. I Типоразмеров - 4 Покрытие - сборные керамзитобетонные панели Типоразмеров - 5 Крыша - с теплым чердаком и внутренним водостоком Кровля - рулонная 4-слойная Двери деревянные наружные служебные по серии I.136.5-19 Типоразмеров - 2 Двери деревянные внутренние по серии I.136-10 Типоразмеров - 7</p>	<p>Окна и балконные двери деревянные с двойным остеклением по серии I.136.5-16, части I, 2 (вариант - с тройным остеклением по серии I.136.5-17; со стеклопакетами по серии I.136.5-20; со стеклопакетами и стеклами по серии I.136.5-18) Типоразмеров - 7 Встроенные и антресольные шкафы по серии I.172.5-6 Полы - линолеум (варианты - паркетная доска, дощатые), в кухнях - линолеум, в уборных и ванных - керамическая плитка Наибольшая масса монтажного элемента (панель перекрытия) - 3,4 т</p> <p>Н5UA ОТДЕЛКА НАРУЖНАЯ Облицовка силикатным или керамическим кирпичом ВНУТРЕННЯЯ Штукатурка в комнатах и передних - оклейка обоями (вариант - клееная окраска), в кухнях, уборных и ванных - клееная, частично масляная окраска и глазурованная плитка</p> <p>С3СА ИНЖЕНЕРНОЕ ОБОРУДОВАНИЕ Водопровод - хозяйственно-питьевой, расчетный напор у основания стояков 32 м Канализации - хозяйственно-фекальная в городскую сеть Водосток - внутренний с открытым выпуском Отопление - центральное с чугунными радиаторами MC-140-108 и конвекторами Универсал-20 с температурой теплоносителя 105-70°C. Система однотрубная тупиковая с нижней разводкой на расчетные температуры -25°, -30°, -35°, -40°C Вентиляция - естественная Горячее водоснабжение - от внешней сети, расчетный напор у основания стояков 32 м Газоснабжение - от внешней сети Электроснабжение - II категории, напряжение 380/220 В Освещение - лампами накаливания Устройства связи - радиотрансляция, коллективные антенны, телефонные вводы Мусоропровод - с камерой на I-м этаже, со сменным контейнером</p> <p>С2ED ОСНАЩЕНИЕ ЗДАНИЯ Оборудование кухонь и санузлов - газовые плиты, мойки, унитаза, ванны, умывальники</p>	
<p>Ж30В СКОРОСТНОЙ НАПОР ВЕТРА - 27 кгс/м² 0,26 кПа</p>	<p>Ж30В ВЕС СНЕГОВОГО ПОКРОВА - 100 кгс/м² 0,98 кПа</p>	
<p>Р2СО СТЕПЕНЬ ОГНЕСТОЙКОСТИ - вторая</p>	<p>С1ВФ ОРИЕНТАЦИЯ - широтная</p>	
<p>Н1ВД РАСЧЕТНАЯ ТЕМПЕРАТУРА НАРУЖНОГО ВОЗДУХА - минус 25°C, 30°C, 35°C, и 40°C</p>	<p>С2ЕЕ ИНЖЕНЕРНО-ГЕОЛОГИЧЕСКИЕ УСЛОВИЯ - обычные</p>	
<p>С2DD КЛИМАТИЧЕСКИЕ ПОДРАЙОНЫ И РАЙОН СССР - ПБ, ПВ, ПГ, ПД, ПЕ</p>		

БЛОК-СЕКЦИЯ 9-ЭТАЖНАЯ 54-КВАРТИРНАЯ
I.I.2.2.3.3
МНОГОЛУЧЕВАЯ ШИРОТНОЙ ОРИЕНТАЦИИ

ТИПОВОЙ ПРОЕКТ

86-044.87

Лист 2

Страница 3

Наименование	Всего	На 1 м ² общей площади квартир с учетом летних помещений	Наименование	Всего	На 1 м ² общей площади квартир с учетом летних помещений
V1IA СТОИМОСТЬ			V4KA ЭКСПЛУАТАЦИОННЫЕ ПОКАЗАТЕЛИ		
V1IB Общая сметная стоимость	тыс. руб. 338,39	0,115	V4KH Расход воды холодной горячей	м ³ /сут 34,1 22,7	-
в том числе:			V4KI Канализационные стоки	" 56,7	-
V1IL строительного-монтажных работ	" 329,20	0,112	V4KN Тепла	кВт 491,5 ккал/ч 423700	-
V1IO оборудования	" 9,19	-	в том числе:		
V1JA ТРУДОЕМКОСТЬ			на отопление	" 210,8 181700	-
V1JF Построечные трудовые затраты	чел.-дн. 5029	1,71	на горячее водоснабжение	" 280,7 242000	-
V1KA РАСХОДЫ			Тепла на отопление 1 м ² общей площади	кВт -	0,076
V1KB Расход строительных материалов			V4KJ Газа	Нм ³ /ч 30,3	-
Цемент	т 455,4	0,155	V4KK Потребная электрическая мощность	кВт 50,0	-
Цемент, приведенный к марке М400	" 450	0,153	Эксплуатационные затраты	руб/год 22441	7,63
в том числе:			ТЕХНИЧЕСКИЕ ХАРАКТЕРИСТИКИ		
на сборные изделия	" 244,7	-	G3NB Объем строительный	м ³ 13220,4	-
Сталь	" 49,4	0,017	в том числе:		
Сталь, приведенная к классам А-I и С38/23	" 68,49	0,023	подземной части	" 74,2	-
в том числе:			Площадь застройки	м ² 533,4	-
на сборные изделия	" 58,44	-	жилого здания	" 4214,2	-
Бетон и железобетон	м ³ 1235,3	0,420	общая квартир (с учетом летних помещений)	" 2941,2	-
в том числе:			общая квартир (без учета летних помещений)	" 2777,5	-
монолитный:					
тяжелый	" 6,9	-			
легкий	" 135,9	-			
сборный:					
тяжелый	" 996	-			
легкий	" 96,5	-			
Лесоматериалы	" 146,2	0,05			
Лесоматериалы, приведенные к круглому лесу	" 285,3	0,097			
Кирпич	тыс. шт. 746,2	0,254			
Масса конструкций и материалов	т 5975,0	2,03			
Масса надземной части (от низа перекрытия технического подполья)	" 5592,0	1,90			

ДОПОЛНИТЕЛЬНЫЕ ДАННЫЕ

Показатели приведены для варианта блок-секции с рядовым элементом блокировки, для строительства при расчетной температуре -30°C, с ленточными фундаментами для грунтов с R_{нтр} = 0,25 мПа (2,5 кг/см²), наружными стенами толщиной 51 см из пустотелого керамического кирпича, облицованными силикатным кирпичом, лоджиями с бетонными ограждениями. Система отопления разработана для условий строительства при температуре -30°C. Разработаны торцевые элементы блокировки и варианты свайных фундаментов с нагрузкой на сваю 392 (40), 490 (50) и 568 (60) кН (тс) с наружными стенами толщиной 51-55 см. Сметы составлены для 1 территориального района в ценах и нормах 1984 года. Расчетный показатель - 1 м² общей площади квартир с учетом летних помещений.

БЛОК-СЕКЦИЯ 9-ЭТАЖНАЯ 54-КВАРТИРНАЯ I.I.2.2.3.3 МНОГОЛУЧЕВАЯ ШИРОТНОЙ ОРИЕНТАЦИИ		ТИПОВОЙ ПРОЕКТ 86-044.87	Лист 2 Страница 4
ВУКА СОСТАВ ПРОЕКТНОЙ ДОКУМЕНТАЦИИ			
86-044.87-АС.01-I	Архитектурно-строительные решения ниже отметки 0.000		
86-044.87-АС.1-I	Архитектурно-строительные решения выше отметки 0.000		
86-044.87-ОВ.1-I	Отопление и вентиляция ниже и выше отметки 0.000		
86-044.87-ВКГ.1-I	Водоснабжение, канализация и газоснабжение ниже и выше отметки 0.000		
86-044.87-Э.1-I	Электрооборудование ниже и выше отметки 0.000		
86-044.87-УС.1-I	Устройства связи ниже и выше отметки 0.000		
86-УАС.2-5	Уаы архитектурно-строительных решений 9-этажных блок-секций		
86-044.87-СМ.1, АА.413	Сметы		
Серия 86 часть 10 раздел 10.1-1	Железобетонные изделия		
раздел 10.1-2.4	Плиты перекрытий железобетонные ребристые (сантехнические)		
раздел 10.1-3.3	Плиты лоджий железобетонные ребристые		
раздел 10.3-1	Деревянные изделия		
раздел 10.4-1	Металлические изделия		
раздел 10.9-5	Разные изделия		
раздел 10.9-6	Разные изделия		
раздел 10.9-7	Разные изделия		
раздел 10.9-17	Разные изделия		
86-044.87-ВМ	Ведомости потребности в материалах		
86-044.87.С00	Сборник спецификаций оборудования		
ТЭ.1-86,86	Техническая эксплуатация		
Серия 86 часть 10 раздел 10.9-2/84	Сметные цены		
раздел 10.9-15/84	Сметные цены		
раздел 10.9-18/84	Сметные цены		
Серия 86	разделы СМО-1/84, СЦ1 в.2; СЦ1 в.3, СЦ1 в.4, СЦ1 в.5, СЦ1 в.6, СЦ1 в.7 разделы РСЦ2-84, РСЦ3-84 в.2, РСЦ12-84, РСЦ16-84, РСЦ16-84 в.2		
	Объем проектных материалов, приведенных к формату А4, - 2743 форматок, в том числе изделий заводского изготовления - 438 форматок.		
ВУВА АВТОР ПРОЕКТА	ЦНИИЭП жилища, 127434, Москва, Дмитровское шоссе, дом 9, корпус "Б"		
ВУНА УТВЕРЖДЕНИЕ	Утвержден Госгражданстроем. Приказ № 242 от 30.07.87		
ВУКА ПОСТАВЩИК	Казахский филиал ЦИТП - 480010, Алма-Ата, 10, проспект Абая, 50а (ГОМ распространяет ЦИТП) - 125878, ГСП, Москва, А-445, Смольная ул., 22		
	Инв. № 22506		
	Катал.л. № 059297		