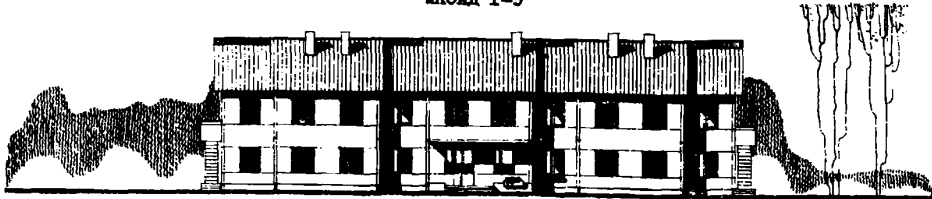
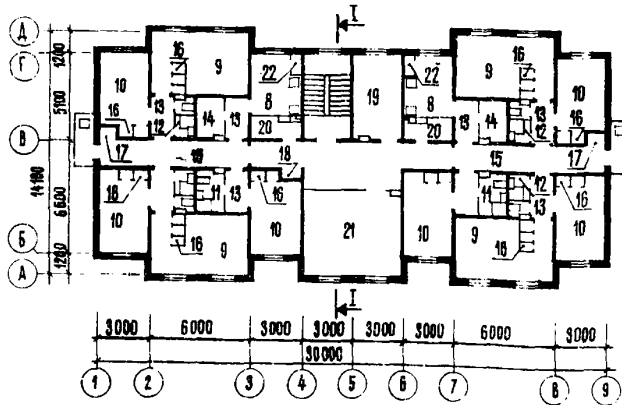
	<p>ДВУХЭТАЖНОЕ ОБЪЕДИНЕНИЕ НА 48 ЧЕЛОВЕК</p>	<p>П А С П О Р Т ТИПОВОЙ ПРОЕКТ № 161-26-23</p> <p>У.Д.К728.42</p>
<p>ЧАСТЬ 2 Раздел I Подраздел 16(I) Серия 26</p>	<p>Область применения: - II и III климатические районы СССР с обычными геологическими условиями и расчетной температурой наружного воздуха минус 15, 20, 25 °С.</p> <p>Вес снегового покрова -70 кгс/м².</p> <p>Скоростной напор ветра -45 кгс/м².</p> <p>Степень долговечности -II.</p> <p>Степень огнестойкости -II.</p> <p>Класс здания -II.</p> <p>Ориентация -широтная</p>	<p>Разработано Гипрогражданпроектостроем, Киев, 252054, Боровского, № 26.</p> <p>Утверждено Госстроем СССР, постановлением № III от 22 декабря 1976г.</p> <p>Введен в действие Гипрогражданпроектостроем приказ № 436</p> <p>17 ноября 1977г.</p>

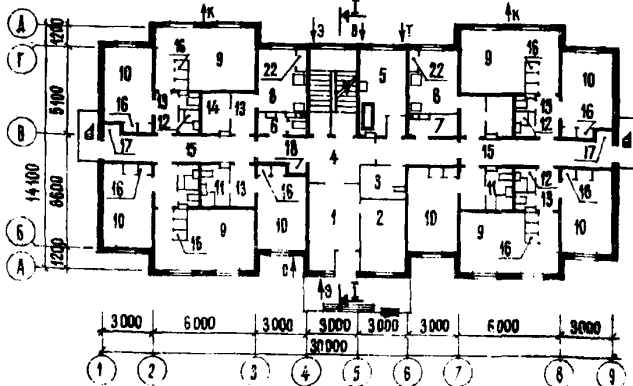
ФАСАД I-9



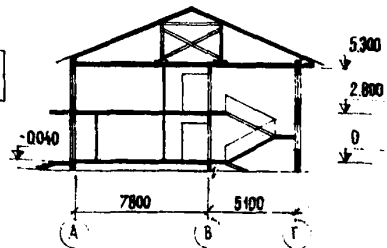
ПЛАН ВТОРОГО ЭТАЖА



ПЛАН I ЭТАЖА



РАЗРЕЗ I-I



ЭКСПЛИКАЦИЯ ПОМЕЩЕНИЙ

1. Вестибюль с тамбуром	14,33	м ²
2. Комната коменданта и воспитателя	11,93	"
3. Кладовая грязного белья	5,27	"
4. Х о л л	24,76	"
5. Постирочная с сушильной и гладильной	12,51	"
6. Уборная при вестибюле	3,08	"
7. Кладовая хозяйственного инвентаря	3,18	"
8. К у х н я	9,43	"
9. Комната на 3 человека	19,09	"
10. Комната на 2 человека	12,84	"
11. Совмещенный санузел	3,56	"
12. Раздельный санузел	2,59	"
13. Прохожая	3,31	"
14. Помещение для чистки и глажения одежды	3,56	"
15. Коридор	13,23	"
16. Шкаф для личных вещей	0,48	"
17. Хозяйственный шкаф	0,53	"
18. Электротехническая ниша	0,54	"
19. Кладовая для хранения личных вещей	13,95	"
20. Кладовая чистого белья	3,8	"
21. Комната отдыха	29,09	"
22. Холодный шкаф	0,72	"

ОСНОВНЫЕ ПОКАЗАТЕЛИ

Наименование	Всего	На 1м ² приведенной общей площади		
		приведенной общей площади	общей площади	
ОБЪЕМ				
строительный	м ³	2325,0	3,9	3,9
в том числе подземной части	"	95,47		
ПЛОЩАДЬ				
застройки	м ²	422,0		
приведенная общая	"	582,98		
общая	"	582,98		
жилая	"	303,20	0,52	0,52
РАСХОД МАТЕРИАЛОВ				
цемент	т	125	0,215	0,215
в том числе на сборные изделия	"			
сталь в натуральном исчислении	"	16	0,027	0,027
сталь приведенная к классу А-I	"	18	0,031	0,031
в том числе на сборные изделия	"	14		
бетон и железобетон	м ³	425	0,729	0,729
в т.ч. монолитный	"	7		
тяжелый	"	6		
монолитный легкий	"	268		
сборный тяжелый	"	150		
сборный легкий	"	51	0,088	0,088
лесоматериалы	"	9,4	0,016	0,016
кирпич	тыс. шт.	897	1,538	1,538
масса конструкций и материалов	т			
масса наземной части (от низа перекрытия техн. подполья)	"	615	1,054	1,054
СМЕТНАЯ СТОИМОСТЬ				
общая	тыс. руб.	81,36	0,140	0,140
в т.ч. строительно-монтажные работы	"	80,970	0,139	0,139
оборудование	"	0,39		
трудоемкость (построечная)	ч/дн	1563	2,68	2,68
ЭКСПЛУАТАЦИОННЫЕ ПОКАЗАТЕЛИ				
расход холодной воды	л/сек	2,74		
- " - горячей воды	"	2,50		
- " - тепла на отопление	ккал/ч	52420		
расход тепла на горячее водоснаб.	"	37807		
потребная мощность электроэн.	квт	30,4		
эксплуатац. затраты	руб/год	4504		

СТРОИТЕЛЬНЫЕ КОНСТРУКЦИИ

Конструктивная схема с поперечными несущими стенами и опиранием панелей перекрытий по двум сторонам. Крыша с чердаком, скатная.

Фундаменты - ленточные, сборные бетонные и железобетонные блоки и плиты. Серия I. П12-I, вып. I; I. П16-I вып. I. Типоразмеров - 7.

Стены цоколя - керамзитобетонные панели толщиной 30 см, серия 26. Типоразмеров - 6.

Стены наружные - керамзитобетонные панели толщиной 30, 35 см, серия 26. Типоразмеров - 22.

Стены внутренние - сборные железобетонные панели толщиной 16 см, серия 26. Типоразмеров - 7.

Перекрытия - сборные железобетонные панели многослойные толщиной 22 см. Серия I. П11-2, вып. 2, часть 10, серия 26. Типоразмеров - 4.

Кровля - асбестоцементные листы. ГОСТ 378-76.

Перегородки - гипсовые плиты толщиной 8 см. ГОСТ 6428-74, камня бетонные, стеновые толщиной 9 см, ГОСТ 6133-75 (вариант - гипсобетонные и гипсоцементобетонные панели толщиной 8 см, серия 26. Типоразмеров - 13.

Двери наружные - деревянные входные и тамбурные. Серия I. П35-I альбом I. Типоразмеров - 2.

Двери внутренние - шпировой конструкции ГОСТ 6629-74. Типоразмеров - 5.

Окна - со спаренными переплетами, ГОСТ П1214-65^X. Типоразмеров - 3.

Полы - линолеум, в кухнях - линолеум, в санузлах - керамическая плитка.

Отделка наружная - заводская.

Отделка панелей наружных стен - фактурным слоем.

Отделка внутренняя - клеевая.

Окраска стен, стеновые панели - водоэмульсионная краска.

Наибольшая масса монтажного элемента (панель внутренняя стеновая) - 3,52 т.

ИНЖЕНЕРНОЕ ОБОРУДОВАНИЕ

Водопровод - хозяйственно-питьевой от городской сети. Напор на вводе - 20,0 м. вод. ст.

Канализация - хозяйственно-бытовая в наружную сеть. Водосток наружный, неорганизованный.

Отопление - центральное, водяное от внешнего источника; система одноконтурная с верхней разводкой; температура теплоносителя 95 - 70 °С.

Вентиляция - естественная вытяжка из кухонь и санузлов.

Горячее водоснабжение - централизованное от внешнего источника.

Электроосвещение - лампами накаливания и люминесцентными лампами от сети 380/220 в.

Слаботочные устройства - радио, телефон, телевидение.

Оборудование кухонь - электрические плиты, мойки.

Оборудование санузлов - унитаз, душевой поддон, умывальник.

К 2	Гипрограждан- промстрой	2-ЭТАЖНОЕ ОБЩЕЖИТИЕ НА 48 ЧЕЛОВЕК	Типовой проект № 161-26-23	ПАСПОРТ Лист 2
------------	----------------------------	-----------------------------------	-------------------------------	-------------------

ДОПОЛНИТЕЛЬНЫЕ ДАННЫЕ

Показатели приведены для условий строительства здания с подпольными каналами в районах с расчетной температурой минус 25°С. Сметная стоимость определена в ценах, введенных с 1.01-1969 г.

СОСТАВ ПРОЕКТА

Часть 0	-	Общая часть
Часть 01	-	Архитектурно-строительные чертежи ниже 0
Часть 02	-	Отопление и вентиляция ниже 0
Часть 03	-	Водопровод и канализация ниже 0
Часть 1	-	Архитектурно-строительные чертежи выше 0
Часть 2	-	Отопление и вентиляция выше 0
Часть 3	-	Водопровод и канализация выше 0
Часть 5	-	Электрооборудование
Часть 6	-	Слаботочные устройства
Часть 8	-	Сметы и заказные спецификации
Раздел 8-1	-	С м е т ы
Раздел 8-2	-	Заказные спецификации
Часть 9	-	Узлы и детали
Раздел 9.2-1	-	Монтажные узлы выше 0
Раздел 9.2-2	-	Монтажные узлы выше 0
Раздел 9.3-1	-	Общестроительные детали
Раздел 9.3-2	-	Общестроительные детали
Часть 10	-	Изделия заводского изготовления
Раздел 10.1-1	-	Наружные стеновые панели, выпуски 1,2,3
Раздел 10.1-2	-	Наружные стеновые панели
Раздел 10.2-1	-	Внутренние стеновые панели, выпуски 1,2,3
Раздел 10.2-2	-	Внутренние стеновые панели
Раздел 10.3-1	-	Панели перекрытий и покрытий
Раздел 10.3-2	-	Панели перекрытий и покрытий
Раздел 10.4-1	-	Разные бетонные и железобетонные изделия
Раздел 10.4-2	-	Разные бетонные и железобетонные изделия
Раздел 10.5-1	-	Панельные перегородки
Раздел 10.5-2	-	Плиты основания пола
Раздел 10.6-1	-	Деревянные изделия
Раздел 10.6-2	-	Деревянные изделия
Раздел 10.7-1	-	Металлические изделия

Объем проектных материалов, приведенных к формату А1 - 2019 форматок
в том числе изделий заводского изготовления - 1478 форматок

Проект распространяет Киевский филиал Центрального института
типового проектирования, 252057, Киев-57, ул. Эжена Потье, 12

Инв. №
Пасп. № 037864

Страница 3

Е.Г. А. АКИС

Главный инженер
проектаГлавный инженер
института

А.С. СТОЛЫН