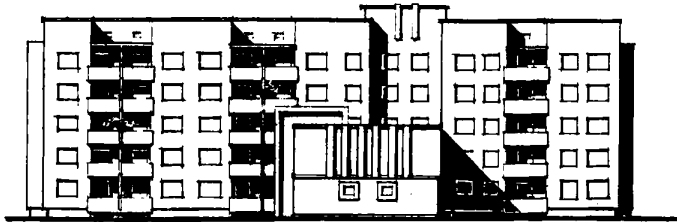
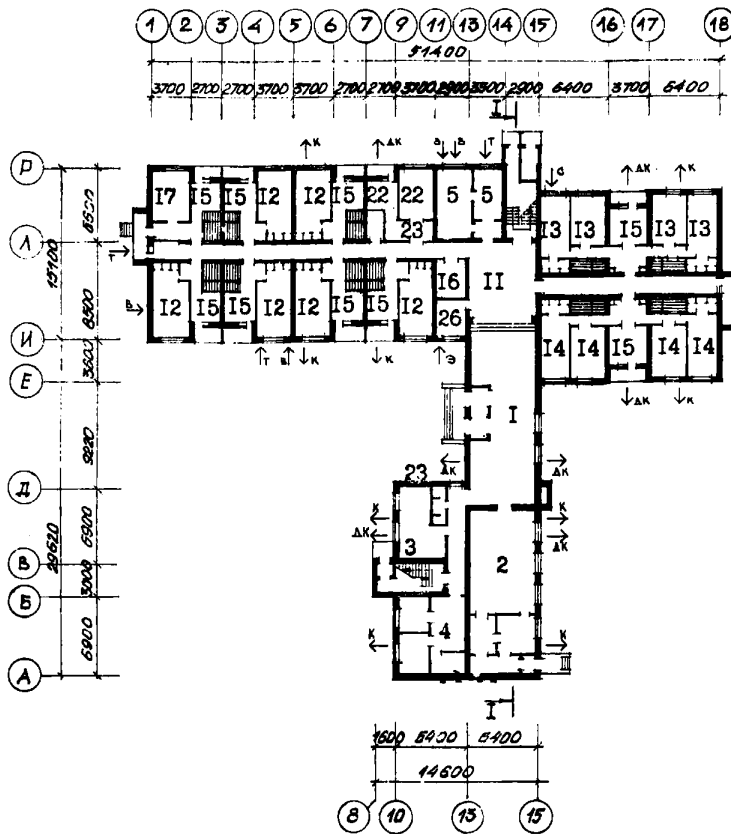
	<p>ПЯТИЭТАЖНОЕ ОБЩЕЖИТИЕ НА 214 МЕСТ</p>	<p>П А С П О Р Т ТИПОВОЙ ПРОЕКТ № 164-89-48/1 У.Д.К 728.2.011.265:67.022:691.421-431</p>
	<p>ЧАСТЬ 2 Раздел I Серия 89 Подраздел I6(4)</p>	<p>Область применения : ПВ климатический подрайон с обычными геологическими условиями (Белорусская ССР). Расчетная температура наружного воздуха -21°C, -26°C Вес снегового покрова - 100 кгс/м² Скоростной напор ветра - 27 кгс/м² Класс здания - П Степень долговечности - П Степень огнестойкости - П</p>

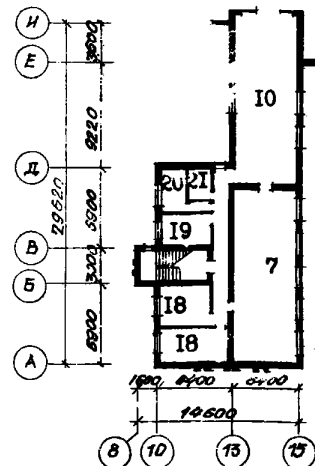
Ф А С А Д I - 18



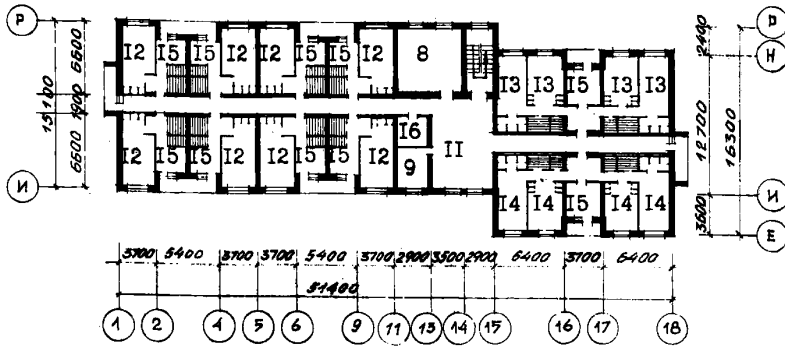
ПЛАН ПЕРВОГО ЭТАЖА



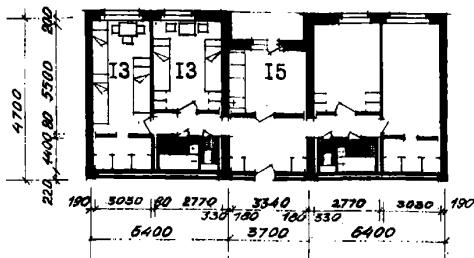
ПЛАН ВТОРОГО ЭТАЖА
БЛОКА ОБСЛУЖИВАНИЯ



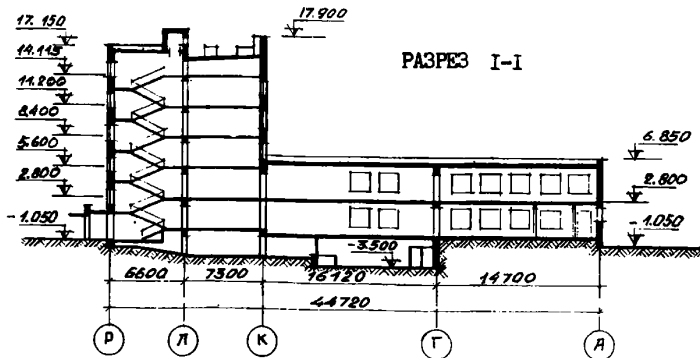
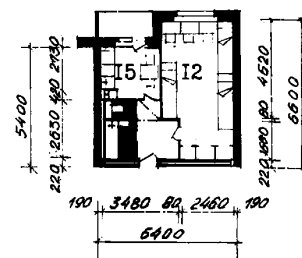
ПЛАН ТИПОВОГО ЭТАЖА



ПЛАН ЖИЛОЙ ЯЧЕЙКИ НА 10 ЧЕЛОВЕК



ПЛАН ЖИЛОЙ ЯЧЕЙКИ НА 3 ЧЕЛОВЕКА



ЭКСПЛИКАЦИЯ

1. Вестибль	80,01 м ²	15. Кухни	343,44 м ²
2. Буфет	76,72 "	16. Вытовые комнаты	36,35 "
3. Парикмахерская	25,00 "	17. Изолятор	28,85 "
4. Приемный пункт КБО	36,96 "	18. Кружковые	33,48 "
5. Постирочная с сушилкой и гладильной	31,31 "	19. Библиотека-передвижка	13,20 "
6. Комнаты для занятий (на 4 этаже)	46,70 "	20. Фотолаборатория	8,32 "
7. Автомый зал	87,67 "	21. Радиоузел	4,94 "
8. Комнаты для отдыха (на 3 эт.)	37,70 "	22. Кладовые чистого и грязного белья	30,37 "
9. Административные помещения (на 2-3 этажах)	18,00 "	23. Кладовые уборочного инвентаря	4,02 "
10. Фойе	91,37 "	24. Кладовая хоз. инвентаря и мебели	16,55 "
11. Холл	82,28 "	25. Кладовые (на 5 этаже)	46,70 "
12, 13, 14. Жилые комнаты на 3 и 10 человек	1284 "	26. Электрощитовая	9,00 "

стр. 3	К 2	БЕЛГОСПРОЕКТ	ПЯТИЭТАЖНОЕ ОБЩЕЖИТИЕ НА 214 МЕСТ		ТИПОВОЙ ПРОЕКТ № 164-89-48/1	ПАСПОРТ лист 2
	ОСНОВНЫЕ ПОКАЗАТЕЛИ					
	Наименование		Жилой блок		Блок обслуживания	
всего			на I м ² общей площади	всего	на I м ² общей _ площади	
ОБЪЕМ						
Строительный	м ³	13696	4,94	2554	3,92	
в том числе подземной части	"	1786		299		
на I место	"	64		11,92		
ПЛОЩАДЬ						
Застройки	м ²	843		33 336		
Общая	"	2772		651		
Жилая	"	1284	0,46	-		
Жилая на I место	"	6		-		
Общая на I место	"	12,95		3,04		
РАСХОД МАТЕРИАЛОВ						
Цемент	т	419	0,151	90	0,138	
в том числе на сборные изделия	"	302		57		
Сталь в натуральном исчислении	"	52	0,0189	9	0,0134	
Сталь, приведенная к классу А-I	"	81	0,029	13	0,0195	
в том числе на сборные изделия	"	75		10		
Бетон и железобетон	м ³	1178	0,425	267	0,41	
в том числе: монолитный тяжелый	"	33		35		
монолитный легкий	"	103		14		
сборный тяжелый	"	1041		219		
Известь	т	102,44		27,14		
Лесоматериалы	м ³	275	0,092	16,6	0,042	
Кирпич	тыс.шт.	738	0,266	191	0,293	
Масса конструкций и материалов	т	5988	0,217	1407	2,16	
Масса надземной части (от низа перекрытия техн. подполья)		5373	0,194	1110	1,17	
СМЕТНАЯ СТОИМОСТЬ						
Общая	тыс.руб	357,04	0,129	77,37	0,119	
На I место	"	1,668		0,361		
строительно-монтажные работы	"	316,33	0,114	69,53	0,107	
оборудование	"	40,71	0,015	7,84	0,012	
Трудоемкость (построечная)	чел.-дни	8052,27	2,905	2207,26	3,391	
На I место	"	1668,41	0,602	361,54	0,555	
ЭКСПЛУАТАЦИОННЫЕ ПОКАЗАТЕЛИ						
Расход холодной воды	л/с	1,06		1,0		
Расход горячей воды	"	1,6		0,44		
Расход тепла на горячее водоснабжение	ккал/ч	204480		43300		
Расход тепла на вентиляцию	"			96630		
Расход тепла на отопление	"	188500		45000		
Удельный расход тепла на отопление	"		68		69	
Потребная мощность электроэнергии	квт	234,20				
Эксплуатационные затраты	руб/год	14035	5,18	2900	4,45	

ДОПОЛНИТЕЛЬНЫЕ ДАННЫЕ

Показатели приведены для условий строительства при расчетной температуре минус 21°С.

СТРОИТЕЛЬНЫЕ КОНСТРУКЦИИ

ЖИЛОЙ БЛОК

Конструктивная схема с поперечными несущими стенами. Крыша с полупроходным чердаком. Фундаменты - ленточные, сборные ж.-б. блоки. Серия I.112-5, вып.2. Типоразмеров - 10
ГОСТ 13579-78 Типоразмеров - 8

Перекрытия - сборные ж.-б. панели многопустотные с круглыми пустотами. Серия I.141-1, вып.9,14,16,21. Типоразмеров - 5

Серия ИИ-04-4, вып.19,20. Типоразмеров - 3

Стены наружные - из обыкновенного глиняного кирпича. Варианты - из силикатного кирпича, из керамических камней, из силикатных камней.

Стены внутренние - из обыкновенного глиняного кирпича. Варианты - из силикатного кирпича, из керамических камней, из силикатных камней.

Перегородки - сборные гипсобетонные панели. Санузлы - сборные ж.-б. сантехкабины. Типоразмеров - 1

Лестницы - сборные ж.-б. марши. Серия I.151-1 вып.1 Типоразмеров - 1

Сборные площадки ж.-б. Серия I.152-3, вып.2 Типоразмеров - 1

Лоджии - сборные ж.-б. панели. Типоразмеров - 3

Покрытие - сборные ж.-б. ребристые панели Серия I.165-6, вып.3 Типоразмеров - 4

Кровля - рулонная, 4-х слойная.

Двери наружные - деревянные входные и служебные. Серия Б1.136-7, ОСТ 20-3-78. Типоразмеров - 4

Двери внутренние - шитовой конструкции Серия I.136-10, ОСТ 20-3-78. Типоразмеров - 7

Окна - с раздельными переплетами (вариант - со спаренными переплетами). Серия Б1.136-7. Типоразмеров - 9

Встроенное оборудование - шкафы и айтресоли Серия I.172-3

Полы. Дощатые - в жилых комнатах, керамическая плитка - в санузлах, линолеум - в кухнях, прихожих, коридорах и помещениях общественного назначения.

Отделка наружная - облицовка лицевым силикатным (глиняным) кирпичом (вариант - фасадная керамическая плитка и штукатурка отдельных элементов фасада).

Отделка внутренняя - штукатурка с последующей шпаклевкой и окраской клеевыми и масляными составами.

Наибольшая масса монтажного элемента (сантехкабина) - 3,58 т.

ЖИЛОЙ БЛОК

Водопровод - объединенный хозяйственно-питьевой и противопожарный - от внешней сети. Потребный напор на вводе - 21,6 м.вод.ст. при пожаротушении - 31,7 м.вод.ст.

Горячее водоснабжение - централизованное, от внешней сети. Потребный напор на вводе - 21,0 м.вод.ст.

Канализация - бытовая, в городскую сеть.

Водосток - внутренний в сеть дождевой канализации и вариант с выпуском на отстойку.

Отопление - водяное, центральное от внешнего источника. Варианты отопления: - система одноконтурная с чугунными радиаторами М-140-А0 - система одноконтурная со стальными радиаторами РСГ2-1, РСГ2-2. Температура теплоносителя 105-70°C.

Вентиляция - естественная, из кухонь 4-5 этажей и постирочной - принудительная.

Электроснабжение - II категория, напряжение 380/220в. Освещение - лампы накаливания.

Охранно-пожарная сигнализация

Устройства связи - радиотрансляция, коллективные телеаппараты, телефонные вводы, электрочасофиксация.

Оборудование кухонь и санузлов - электроплиты, мойки, унитаза, умывальники, душевые поддоны.

Мусоропровод - с камерой на I этаже, со сменным контейнером.

ИНЖЕНЕРНОЕ ОБОРУДОВАНИЕ

БЛОК ОБСЛУЖИВАНИЯ

Здание двухэтажное, кирпичное. Крыша совмещенная. Конструктивная схема с продольными несущими стенами.

Фундаменты - ленточные, сборные ж.-б. плиты и бетонные блоки. Серия I.112-5 вып.2 Типоразмеров - 4
ГОСТ 13579-79 Типоразмеров - 8

Перекрытия - сборные ж.-б. панели, многопустотные с круглыми пустотами. Серия I.141-1 вып.21 Типоразмеров - 2
Серия ИИ-04-4 вып.20 Типоразмеров - 2

Стены наружные и внутренние - кирпичные.

Перегородки - кирпичные.

Лестницы - сборные ж.-б. марши. Серия I.151-1 вып.1 Типоразмеров - 1

- сборные ж.-б. площадки Серия I.152-3 вып.2 Типоразмеров - 2

Кровля - рулонная, 4-х слойная.

Двери наружные - деревянные входные и служебные. Серия Б1.136-7, ОСТ 20-3-78. Типоразмеров - 6

Двери внутренние - шитовой конструкции Серия I.136-10 ОСТ 20-3-78. Типоразмеров - 5

Окна со спаренными переплетами. Серия I.236-1 Типоразмеров - 6

Полы. Мозаичные - в вестибюле, паркетные - в зале для культурно-массовых мероприятий и помещениях для спортивных занятий (фойе), линолеум - во всех прочих помещениях.

Отделка наружная - облицовка лицевым силикатным (глиняным) кирпичом и штукатурка декоративных элементов.

Отделка внутренняя - штукатурка с последующей шпаклевкой и окраской клеевыми и масляными составами.

Наибольшая масса монтажного элемента (панель перекрытия) - 2,94 т.

Водопровод - объединенный, хозяйственно-питьевой и противопожарный от сети жилого блока. Горячее водоснабжение - централизованное от сети жилого блока.

Канализация - производственная и бытовая в городскую сеть.

Водосток - внутренний в сеть дождевой канализации и вариант с выпуском на отстойку. Отопление - водяное. Система одноконтурная горизонтальная с чугунными радиаторами М140-А0. Температура теплоносителя 105-70°C.

Вентиляция - приточно-вытяжная. Приток механический. Вытяжка из буфета - механическая, из остальных помещений - естественная.

Параметры теплоносителя - 150-70°C.

Электроснабжение - II категория, напряжение 380/220в. Освещение - люминисцентные лампы и лампы накаливания.

Электропитание силового, технологического оборудования и сети освещения - от электропитания жилого блока.

Автоматизация приточных систем

Охранно-пожарная сигнализация

Устройства связи - радиотрансляция, телефонные вводы, электрочасофиксация.

Оборудование - электроплиты, электрокипятильники, ванны, моечные.

К 2		БЕЛГОСПРОЕКТ	ПЯТИЭТАЖНОЕ ОБЩЕЖИТИЕ НА 214 МЕСТ	ТИПОВОЙ ПРОЕКТ № 164-89-48/1	ПАСПОРТ лист 3			
					СОСТАВ ПРОЕКТА			
Наименование		Применяется для всех вариантов	Применяется для варианта					
			Системы отопления					
			с чугунными радиаторами для расчетной температуры, °С		со стальными радиаторами для расчетной температуры, °С			
			-26°	-21°	-26°	-21°		
P0-I	Общая часть	•						
P1-0-I	Архитектурно-строительная часть ниже отметки 0,000	•						
P1.1-I	Архитектурно-строительная часть выше отметки 0,000	•						
	Отопление и вентиляция ниже отметки 0,000							
	P2.0-I		•	•				
	P2.0-2				•	•		
	Отопление и вентиляция выше отметки 0,000							
	P2.1-I		•	•				
	P2.1-2				•	•		
P3.0-I	Водопровод и канализация ниже отметки 0,000	•						
P3.1-I	Водопровод и канализация выше отметки 0,000	•						
P5.1-I	Электрооборудование	•						
P5.2-I	Автоматизация	•						
P5.3-I	Охранно-пожарная сигнализация	•						
P6.1-I	Устройства связи	•						
P8.1-I	Сметы	•						
P8.2-I	Заказные спецификации		•	•	•	•		
89P9.1	Узлы и детали	•						
	Изделия заводского изготовления							
89P10.2-I	Железобетонные изделия	•						
89P10.3-I	Металлические изделия	•						
P11.1-I	Основные положения по производству строительно- монтажных работ	•						

Объем проектных материалов, приведенных к формату II
в том числе изделий заводского изготовления

1416 формат
28 формат

Проект распространяет: Минский филиал Центрального института типового проектирования
220600, ул. К. Маркса, 32

Инд. №
Пасп. № 042918

стр. 5

Столцнер В.М.

Гл. Экономист

Телеп А.М. Гл. Инженер

Гл. инженер института

Булавинцев В.И.