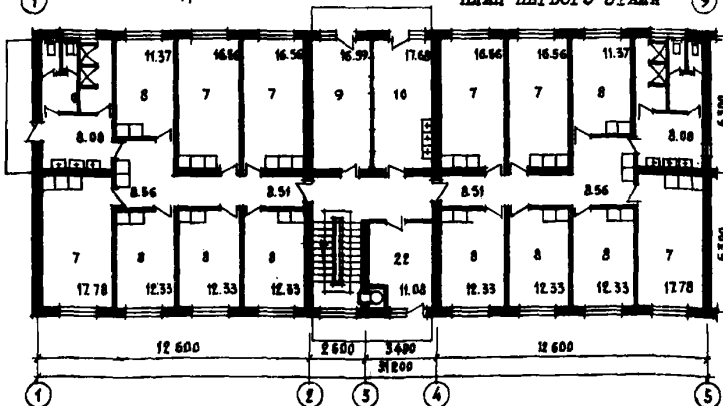
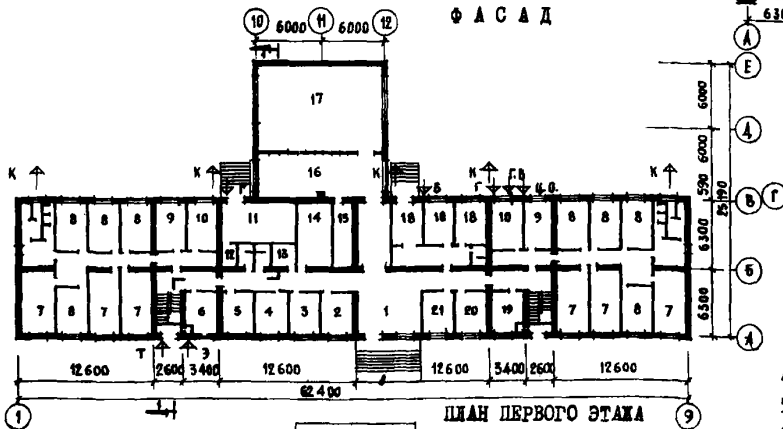
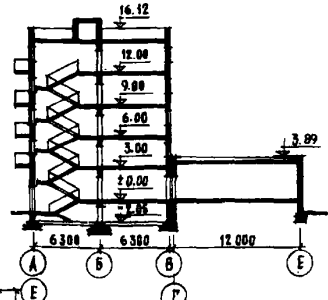
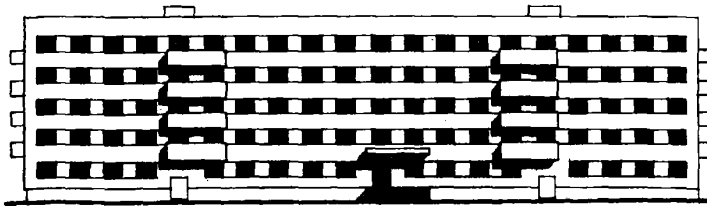
	ПЯТИЭТАЖНОЕ ОТДЕЛЬНОЕ ЗДАНИЕ ОБЩЕЖИТИЯ НА 306 МЕСТ	П А С П О Р Т ТИПОВОЙ ПРОЕКТ I64-80-20С УДК 728.2.011.265:691.421-431:699.841
	Область применения: районы мс сейсмичностью 7-8 баллов Принятая расчетная температура наружного воздуха -5° до -10°C . Нормативная снеговая нагрузка -70кг/м^2 Нормативный скоростной напор ветра -55кг/м^2 Класс здания - III	Разработан институтом ТбмЛНИИЭП Тбилиси 86 Пр. Важа Пшавела У квартал Согласован-санэпидслужба ГССР 26.УИ-68г. Протокол № 140 УПО МООН Гр.ССР IO/УИ-68г. Утвержден Госкомитетом ГС и А при Госстрое СССР от 7.У.69г. Приказ № 90 Введен в действие ТбмЛНИИЭП 30.ХП-69г. Приказ № I39
ЧАСТЬ 2 Раздел I Серия 80 Подраздел I6(4)	Принятая расчетная температура наружного воздуха -5° до -10°C . Нормативная снеговая нагрузка -70кг/м^2 Нормативный скоростной напор ветра -55кг/м^2 Класс здания - III Степень долговечности - II Степень огнестойкости - III	



**ПЕРЕЧЕНЬ
ОСНОВНЫХ ПОМЕЩЕНИЙ**

1. Вестибюль
2. Парикмахерская
3. Комната ремонт одежды
4. Комната починки обуви
5. Кладовая хоз.инвент.
6. Бельовая
7. Комната на 3 человека
8. Комната на 2 человека
9. Комната отдыха
10. Кухня
11. Подсобная буфета
12. Кладовая буфета
13. Кладовая уборочного инвентаря
14. Кладовая личных вещей
15. Кладовая спорт.инвент.
16. Буфет
17. Универсальный зал
18. Мед.изолятор
19. Фотолаборатория
20. Комната воспитателя
21. Служ.комната
22. Бытовая комната

Количество жилых комнат

- на 2 человека - 72
- на 3 человека - 54

ОСНОВНЫЕ ПОКАЗАТЕЛИ

ОБЪЕМ			
Строительный (без подполья)	м3	13030,0	
Технического подполья	"	1702,40	
$K_2 = \frac{\text{строительный объем}}{\text{жилая площадь}}$		7,36	
ПЛОЩАДЬ			
Застройки	м2	981,20	
Полезная	"	2859,53	
Жилая	"	1782,20	
$K_1 = \frac{\text{жилая площадь}}{\text{полезная площадь}}$		0,62	
РАСХОД МАТЕРИАЛОВ			
Цемент	т	751,20	
Сталь	"	68,80	
Железобетона	м3	1807,8	
В том числе оборного	"	1075,6	
Лесоматериалов	"	98,96	
Кирпича	тыс.шт.	407,5	
СМЕТНАЯ СТОИМОСТЬ			
Общая	тыс.руб.	311,11	
Строительно-монтажных работ	"	300,67	
Оборудования	"	10,44	
I м3 здания	руб.	23,88	
I м2 полезной площади	"	104,38	
I место	"	1016,67	

ТРУДОЕМКОСТЬ

Возведения здания	чел.дн.	10450
Возведения I м3 здания	"	0,80

ЭКСПЛУАТАЦИОННЫЕ ПОКАЗАТЕЛИ

Расход холодной воды	л/сек.	3,9
Противопожарный расход воды	"	2,5
Теплопотери здания	ккал/час.	
при $N = -5^{\circ}C$	$q =$	176,670
$N = -10^{\circ}C$	$q =$	212,890
Расход тепла на горячее водоснабжение	ккал/час.	126500
Расход газа	м3/час.	5,12
Потребная мощность электроэнергии	квт	87,95

СТРОИТЕЛЬНЫЕ КОНСТРУКЦИИ

Фундаменты - монолитные
 В спальном корпусе - жеточные бутобетонные на бетоне марки - 100
 В одноэтажной части - точечные железобетонные
 Стены подполья бутобетонные выше отметки - 0,08
 В спальном корпусе - кирпичная кладка II категории комплексной конструкции с вкраплением железобетонных колонн
 В одноэтажной части - каркас монолитный, железобетонный
 Перекрытия - сборные из железобетонных круглопустотных панелей серии ИМС-03-02, альбом IO, типоразмеров-2
 Перегородки жилых помещений - мелкомерные пемзабетонные толщиной 8 см
 Перегородки санузлов - бетонные толщиной 5 см
 Лестницы - сборные железобетонные из крупных маршей и площадок серии I.I51-50, выпуск 2; I.I52-20 типоразмеров-2
 Потолки - в спальном корпусе - совмещенные, вентилируемые из сборных железобетонных панелей, типоразмеров-I
 В одноэтажной части - ребристые плиты ИИ-03 ЗК-02 альбом 2г-II
 Кровля - четырехслойный рулонный ковер с внутренним водостоком
 Полы - паркетные, линолеум, керамические плитки и мозаичные
 Окна и балконные двери - с одинарными переплетами по ГОСТ II214-65, типоразмеров-6, серия I.I35-I, альбом I, типоразмеров-2
 Двери - шпиговые по ГОСТ 6629-64, типоразмеров-4, серия I.I35-I, альбом II, типоразмеров-I и по каталогу ИИ-03 Зк-01, типоразмеров-2, витражи металлические
 Отделка наружная - штукатурка
 Отделка внутренняя - оштукатурка или оклейка обоями
 Наибольший вес конструкции - 2,2т

ИНЖЕНЕРНОЕ ОБОРУДОВАНИЕ

Водопровод - хозяйственно-питьевой, противопожарный от городской сети, напор на вводе $H=24,0$ м
 Канализация - в городскую сеть хозяйственно-фекальная и от внутренних водостоков
 Отопление - от внешнего источника, система одноконтурная с нижней разводкой, теплоноситель вода с температурой $95^{\circ}-70^{\circ}C$
 Вентиляция - смешанная-естественная вытяжная канальная и с механическим побуждением
 Горячее водоснабжение - от электродного узла
 Газоснабжение - от городской сети и кухонным плитам
 Электроосвещение - лампами накаливания от сети 380/220В
 Слаботочные устройства - телефон, радио
 Оборудование буфета - электроплиты
 Оборудование санузлов - унитаза, душ, умывальники
 Мусоропровод с мусорокамерой на I этаже

ДОПОЛНИТЕЛЬНЫЕ ДАННЫЕ

Показатели приведены для условий строительства при расчетной температуре наружного воздуха $-10^{\circ}C$. Сметная стоимость определена по нормам и ценам, установленным с I/I-69г. В соответствии с планом типового проектирования на 1982г. по ТблЗНИИЭП разработан вариант установки кухонных электроплит, введенный в действие институтом ТблЗНИИЭП 22.03.82г. приказом № 59 (альбомы VI и VII)

СОСТАВ ПРОЕКТА

Альбом I - архитектурно-строительная часть	Альбом IV - изделия заводского изготовления
Часть I - архитектурные чертежи	Часть I - деревянные изделия
Часть 2-I - конструктивные чертежи /7 баблов/	Часть 2 - металлические изделия
Часть 2-2 - конструктивные чертежи /8 баблов/	Альбом V - сметы
Альбом II - санитарно-техническая часть	Альбом VI - электротехнические чертежи
Альбом III - электрооборудование и слаботочные устройства	Вариант с электроплитами
	Альбом VII - объем работ для варианта с электроплитами

Объем проектных материалов I535 форматок

Проект распространяет Тбилисский филиал Центрального института типового проектирования 380053, Тбилиси 53, Авчальское шоссе, 86а
 Имя №
 Пасп. № 028698

Страница 2
 Вымен с тр.2, опущено ванной в сборные I-3,4-72

Леная Г.

Гл. архитектору проекта

Бедаянни М.А.

Гл. инженер

Типовой проект 164-80-20

ТблЗНИИЭП