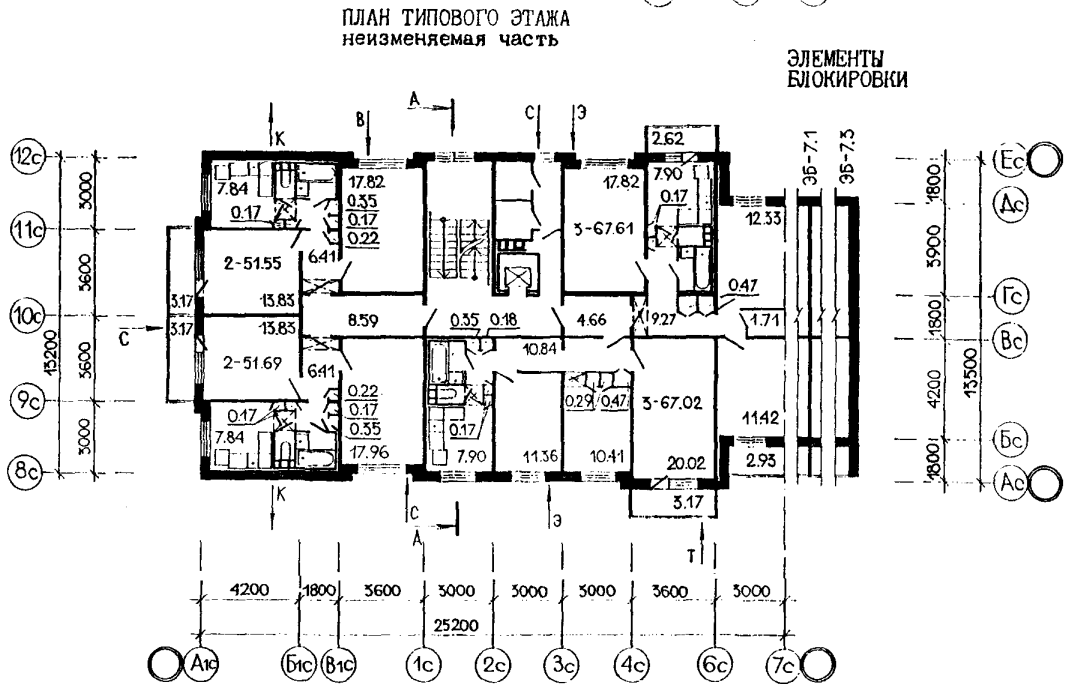
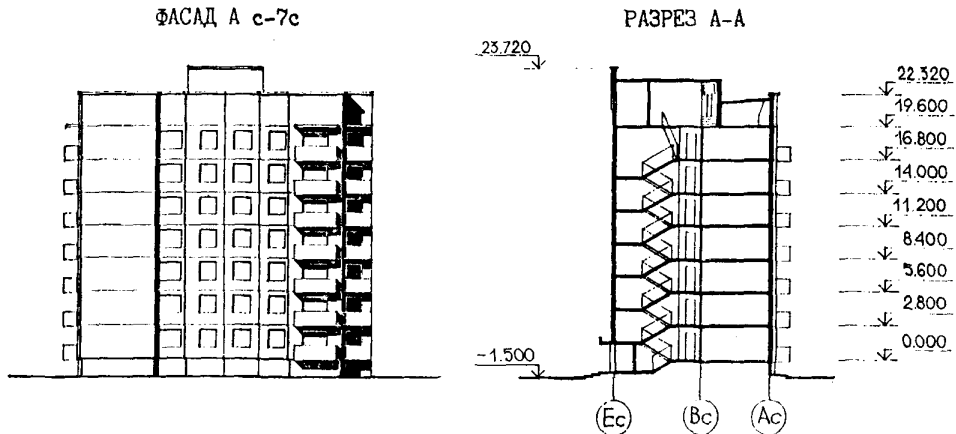
	СТРОИТЕЛЬНЫЙ КАТАЛОГ Часть 2 ТИПОВЫЕ ПРОЕКТЫ ПРЕДПРИЯТИЙ, ЗДАНИЯ И СООРУЖЕНИЯ	90-0302.1.13.90 90-0302.2.13.90 90-0302.3.13.90
	СССР БЛОК-СЕКЦИЯ 7-ЭТАЖНАЯ 28-КВАРТИРНАЯ ТОРЦЕВАЯ ЛЕВАЯ 2-2-3-3 (ДЛЯ СТРОИТЕЛЬСТВА В г.ОМСКЕ И ОМСКОЙ ОБЛАСТИ) КОНСТРУКТИВНЫЙ ВАРИАНТ СВАЙНЫХ ФУНДАМЕНТОВ N=300кН КОНСТРУКТИВНЫЙ ВАРИАНТ СВАЙНЫХ ФУНДАМЕНТОВ N=350кН	
ЦИТП		
АПРЕЛЬ 1991	ТИПОВОЙ ПРОЕКТ	На 6 страницах Страница 1



ЭКСПЛИКАЦИЯ КВАРТИР

Квартиры	Кол	Площадь, м2		Квартиры	Кол	Площадь, м2	
		общая	общая без учета летних помещений			общая	общая без учета летних помещений
Двухкомнатные	7	51,55	50,60	Трехкомнатные	7	67,61	65,35
Двухкомнатные	7	51,69	50,74	Средняя площадь квартир		59,47	58,19
Трехкомнатные	7	67,02	65,07				

БЛОК-СЕКЦИЯ 7-ЭТАЖНАЯ 28-КВАРТИРНАЯ ТОРЦЕВАЯ ДЛЯ СТРОИТЕЛЬСТВА В Г.ОМСКЕ И ОМСКОЙ ОБЛАСТИ КОНСТРУКТИВНЫЙ ВАРИАНТ СВАЙНЫХ ФУНДАМЕНТОВ КОНСТРУКТИВНЫЙ ВАРИАНТ СВАЙНЫХ ФУНДАМЕНТОВ		ЛЕВАЯ 2-2-3-3 N=300кН N=350кН	ТИПОВОЙ ПРОЕКТ 90-0302.1.13.90 90-0302.2.13.90 90-0302.3.13.90	Страница 2
D2BA	СТРОИТЕЛЬНЫЕ КОНСТРУКЦИИ И ИЗДЕЛИЯ		N50A	ОТДЕЛКА
	Конструктивная схема с поперечными и продольными несущими стенами и опиранием панелей перекрытий по контуру			НАРУЖНАЯ
	Фундаменты - ленточные: плиты по ГОСТ 13580-85, блоки по ГОСТ 13579-78.			Облицовка панелей наружных стен ковровой стеклянной или керамической плиткой (варианты - фактурный слой из декоративного бетона, покраска кремнийорганическими эмалями)
	Типоразмеров - 15			ВНУТРЕННЯЯ
	Варианты фундаментов - свайные безростверковые с расчетной нагрузкой, передаваемой на сваю 300кН и 350кН.			В жилых комнатах и передних - оклейка стен обоями и улучшенная клеевая покраска потолков
	Типоразмеров - 5			В кухнях и санузлах - масляная покраска стен на высоту 1,8м. Выше - улучшенная клеевая покраска
	Стены наружные цоколя - однослойные керамзитобетонные панели толщ. 350мм.			C3GA
	Типоразмеров - 10			ИНЖЕНЕРНОЕ ОБОРУДОВАНИЕ
	Стены наружные - трехслойные керамзитобетонные панели с жесткими связями и эффективным утеплителем толщ. 400мм.			Водопровод - хозяйственно-питьевой, расчетный напор у основания стояков 26,5м
	Типоразмеров - 24			Канализация - хозяйственно-бытовая в городскую сеть; водосток - внутренний с открытым выпуском
	Стены внутренние - сборные железобетонные панели кассетного изготовления толщ. 160мм.			Отопление - водяное центральное, система однотрубная с конвекторами типа "Комфорт".
	Типоразмеров - 17			Температура теплоносителя 105-70°C
	Перекрытия - сборные железобетонные плоские плиты горизонтального формирования толщ. 160мм.			Вентиляция - естественная
	Типоразмеров - 14			Горячее водоснабжение - от внешней сети, расчетный напор у основания стояков 28,9м
	Перегородки - сборные гипсобетонные толщ. 80мм.			Газоснабжение - от внешней сети к кухонным плитам
	В лестничном узле - сборные железобетонные толщ. 100мм.			Электроснабжение - от внешней сети, напряжение 380/220 В
	Типоразмеров - 1			Освещение - лампами накаливания и люминесцентными светильниками
	Санузлы - объемные железобетонные санитарно-технические кабины.			Устройства связи - радиотрансляционная сеть, телефонные вводы, коллективные телеантенны
	Типоразмеров - 1			Мусоропровод - с камерой на I этаже с несменяемым контейнером по ГОСТ 26257-84
	Лестницы - сборные железобетонные марши по серии 1.151.1-6 вып. I, площадки с лицевыми поверхностями из шлифованного мозаичного слоя.			Лифт - пассажирский грузоподъемностью 400 кг
	Типоразмеров - 6			
	Балконы и лоджии - железобетонные плиты толщ. 120мм.			
	Типоразмеров - 4			
	Ограждения - сборные железобетонные экраны толщ. 60мм.			
	Типоразмеров - 5			
	Шахта лифтовая - объемные железобетонные блоки.			
	Типоразмеров - 3			
	Ветблоки - объемные железобетонные, совмещенные с мусоропроводом.			
	Типоразмеров - 4			
	Покрытие - плоские керамзитобетонные плиты.			
	Типоразмеров - 10			
	Крыша - с теплым чердаком и внутренним водостоком.			
	Кровля - рулонная 4-х слойная			
	Двери наружные - остекленные и глухие по серии 1.136.5-19.			
	Типоразмеров - 4			
	Двери внутренние - остекленные и глухие по ГОСТ 6629-88.			
	Типоразмеров - 3			
	Окна и балконные двери - с тройным остеклением по серии 1.136.5-23 вып. 3.			
	Типоразмеров - 6			
	Встроенное оборудование - шкафы, антресоли по серии 1.172.5-6.			
	Типоразмеров - 7			
	Полы - дощатые, паркетные, линолеум, керамическая плитка, плитка ПВХ			
	Наибольшая масса монтажного элемента (наружная стеновая панель входа) - 8,5т			
J30B	НОРМАТИВНОЕ ЗНАЧЕНИЕ <u>0,30 кПа</u> ВЕТРОВОГО ДАВЛЕНИЯ <u>30 кгс/м²</u>		J30B	НОРМАТИВНОЕ ЗНАЧЕНИЕ <u>0,70 кПа</u> ВЕСА СНЕГОВОГО ПОКРОВА <u>70 кгс/м²</u>
R2CB	СТЕПЕНЬ ОГНЕСТОЙКОСТИ - вторая		G1BF	ОРИЕНТАЦИЯ - широтная
N1BD	РАСЧЕТНАЯ ТЕМПЕРАТУРА НАРУЖНОГО ВОЗДУХА - минус 37°C		G2EF	ИНЖЕНЕРНО-ГЕОЛОГИЧЕСКИЕ УСЛОВИЯ - обычные
G2DD	КЛИМАТИЧЕСКИЙ ПОДРАЙОН СССР - IV (Г.Омск и Омская область)			

БЛОК-СЕКЦИЯ 7-ЭТАЖНАЯ 28-КВАРТИРНАЯ ТОРЦЕВАЯ ЛЕВАЯ 2-2-3-3 ДЛЯ СТРОИТЕЛЬСТВА В Г. ОМСКЕ И ОМСКОЙ ОБЛАСТИ КОНСТРУКТИВНЫЙ ВАРИАНТ СВАЙНЫХ ФУНДАМЕНТОВ N=300сдИ КОНСТРУКТИВНЫЙ ВАРИАНТ СВАЙНЫХ ФУНДАМЕНТОВ N=350сдИ				ТИПОВОЙ ПРОЕКТ 90-0302.1.13.90 90-0302.2.13.90 90-0302.3.13.90		Страница 3	
Наименование		Всего	На 1 м ² общей площади	Наименование		Всего	На 1 м ² общей площади
V1IA СТОИМОСТЬ				V4KA ЭКСПЛУАТАЦИОННЫЕ ПОКАЗАТЕЛИ			
V1IB	Общая сметная стоимость	тыс. руб.	311,22	0,187	Расход		
	в том числе:				V4KI воды холодной	л/с	1,86 -
V1IL	строительно-монтажных работ	"	301,60	0,181	горячей	"	1,21 -
V1IO	оборудования	"	9,62	0,006	V4KI Канализационные стоки	"	4,22 -
V1JA	ТРУДОЕМКОСТЬ				V4KN Тепла	кВт ккал/ч	<u>324,53</u> 279045 -
V1JF	Построечные трудовые затраты	чел.-дн.	2140,5	1,29			
V1KA	РАСХОДЫ				в том числе:		
V1KB	Расход строительных материалов				на отопление	"	<u>152,2</u> 130845 -
	Цемент	т	470,8	0,283	на горячее водоснабжение	"	<u>172,36</u> 148200 -
	Цемент, приведенный к марке М 400	"	442,2(15,3)	0,266	Тепла на отопление 1 м ² общей площади без учета летних помещений	"	- <u>0,09</u> 80,31
	в том числе:				V4KJ Газа	нм ³ /ч	3,27 -
	на сборные изделия	"	426,9	0,256	V4KK Потребная электрическая мощность	кВт	39,5 -
	Сталь	"	47,32(2,41)	0,028	Эксплуатационные затраты	руб/год	20547 12,34
	Сталь, приведенная к классам А-I и СтЗ	"	62,01	0,037	ТЕХНИЧЕСКИЕ ХАРАКТЕРИСТИКИ		
	в том числе:				G3NB Объем строительный	м ³	8372,54 5,03
	на сборные изделия	"	57,83	-	в том числе:		
	Бетон и железобетон	м ³	1340,2	0,81	подземной части	"	868,12 -
	в том числе:				G3OC Площадь застройки	м ²	341,09 -
	монолитный:				G3OB общая	"	1665,09 -
	тяжелый	"	5,4	-	G3OK общая без учета летних помещений	"	1629,32 -
	легкий	"	24,1	-	жилая	"	1027,60 0,62
	сборный:				летних помещений	"	105,42 -
	тяжелый	"	871,1	-	внеквартирных помещений	"	298,80 -
	легкий	"	439,6	-	жилого здания	"	2291,24 -
	Лесоматериалы	"	116,8	0,070	В скобках указана потребность строительных материалов без учета расходов на изготовление сборных изделий, конструкций		
	Лесоматериалы, приведенные к круглому лесу	"	194,3(103,2)	0,117			
	Кирпич	тыс. шт.	2,0	-			
	Масса конструкций и материалов	т	3229,7	1,94			
	Масса надземной части (от низа перекрытия технического подполья)	"	2896,8	1,74			
Д О П О Л Н И Т Е Л Ь Н Ы Е Д А Н Н Ы Е							
В проекте предусмотрены: 3 варианта планировочных решений I этажа, 3 варианта фундаментов, 2 варианта фасадов. Показатели приведены для рядового окончания блок-секций ЭБ-7.1, основного планировочного решения I этажа, 1 варианта фасадов, ленточных фундаментов.							
Расчетный показатель - 1 м ² общей площади.							
Сметная документация составлена в нормах и ценах 1984 г. для г. Омска. Прочие затраты учтены в стоимости строительно-монтажных работ.							

БЛОК-СЕКЦИЯ 7-ЭТАЖНАЯ 28-КВАРТИРНАЯ ТОРЦЕВАЯ ЛЕВАЯ 2-2-3-3 ДЛЯ СТРОИТЕЛЬСТВА В Г.ОМСКЕ И ОМСКОЙ ОБЛАСТИ КОНСТРУКТИВНЫЙ ВАРИАНТ СВАЙНЫХ ФУНДАМЕНТОВ N=300кН КОНСТРУКТИВНЫЙ ВАРИАНТ СВАЙНЫХ ФУНДАМЕНТОВ N=350кН		ТИПОВОЙ ПРОЕКТ 90-0302.1.13.90 90-0302.2.13.90 90-0302.3.13.90		Страница 4	
СОСТАВ ПРОЕКТНОЙ ДОКУМЕНТАЦИИ					
Наименование	Обозначение	Основное решение 90-0302.1.13.90	Конструктивный вариант 90-0302.2.13.90	Конструктивный вариант 90-0302.3.13.90	
Общие архитектурно-строительные решения	АС.0-I	●	●	●	
Технические решения встроенных нежилых помещений для работы с населением	ТХ	●	●	●	
Архитектурно-строительные решения ниже отметки 0,000. Вариант с техподпольем и ленточными фундаментами	АС.0I-I	●			
Архитектурно-строительные решения ниже отметки 0,000. Вариант с безростверковыми свайными фундаментами с расчетной нагрузкой на сваю N=300кН	АС.0I-2		●		
Архитектурно-строительные решения ниже отметки 0,000. Вариант с безростверковыми свайными фундаментами с расчетной нагрузкой на сваю N=350кН	АС.0I-3			●	
Архитектурно-строительные решения выше отметки 0,000	АС.1-I	●	●	●	
Архитектурно-строительные решения крыши с теплым чердаком с однослойными кровельными плитами	АС.2-I	●	●	●	
Отопление и вентиляция ниже и выше отметки 0,000 с нагревательными приборами-конвекторами типа "Комфорт"	ОВ.1-I	●	●	●	
Водопровод и канализация ниже отметки 0,000. Вариант с ленточными фундаментами	ВК.0I-I	●			
Водопровод и канализация ниже отметки 0,000. Вариант с безростверковыми свайными фундаментами	ВК.0I-2		●	●	
Водопровод и канализация выше отметки 0,000	ВК.1-I	●	●	●	
Газоснабжение. Внутренние устройства	ГСВ.1-I	●	●	●	
Электрооборудование ниже и выше отметки 0,000	ЭО.1-I	●	●	●	
Связь и сигнализация ниже и выше отметки 0,000	СС.1-I	●	●	●	
Диспетчеризация инженерного оборудования	Д.1-I	●	●	●	
Пожарная сигнализация встроенных нежилых помещений	ПС.1-I	●	●	●	
Элементы блокировки. Архитектурно-строительные решения ниже отметки 0,000. Вариант с техподпольем и ленточными фундаментами	ЭБ 7-АС.0I-I	●			
Элементы блокировки. Арматурно-строительные решения ниже отметки 0,000. Вариант с безростверковыми свайными фундаментами с расчетной нагрузкой на сваю N=300кН	ЭБ 7-АС.0I-2		●		
Элементы блокировки. Архитектурно-строительные решения ниже отметки 0,000. Вариант с безростверковыми свайными фундаментами с расчетной нагрузкой на сваю N=350кН	ЭБ 7-АС.0I-3			●	
Элементы блокировки. Архитектурно-строительные решения выше отметки 0,000	ЭБ 7-АС.1-I	●	●	●	
Элементы блокировки. Архитектурно-строительные решения крыши с теплым чердаком с однослойными кровельными панелями	ЭБ 7-АС.2-I	●	●	●	
Элементы блокировки. Отопление и вентиляция ниже и выше отметки 0,000 с нагревательными приборами-конвекторами типа "Комфорт"	ЭБ 7-ОВ.1-I	●	●	●	
Узлы монтажные ниже отметки 0,000	УАС 1-I	●	●	●	

БЛОК-СЕКЦИЯ 7-ЭТАЖНАЯ 28-КВАРТИРНАЯ ТОРЦЕВАЯ ЛЕВАЯ 2-2-3-3 ДЛЯ СТРОИТЕЛЬСТВА В Г.ОМСКЕ И ОМСКОЙ ОБЛАСТИ КОНСТРУКТИВНЫЙ ВАРИАНТ СВАЙНЫХ ФУНДАМЕНТОВ N=300кН КОНСТРУКТИВНЫЙ ВАРИАНТ СВАЙНЫХ ФУНДАМЕНТОВ N=350кН		ТИПОВОЙ ПРОЕКТ 90-0302.1.13.90 90-0302.2.13.90 90-0302.3.13.90			Страница 5
СОСТАВ ПРОЕКТНОЙ ДОКУМЕНТАЦИИ					
Наименование	Обозначение	Основное решение 90-0302.1.13.90	Конструктивный вариант 90-0302.2.13.90	Конструктивный вариант 90-0302.3.13.90	
Узлы монтажные выше отметки 0,000	УАС I-2	●	●	●	
Узлы монтажные крыши с теплым чердаком	УАС I-3	●	●	●	
Узлы и фрагменты архитектурно-строительных решений	УАС 2-1	●	●	●	
Узлы и детали. Водопровод и канализация. Вариант с пластмассовыми трубами	УВК I-I	●	●	●	
Узлы и детали. Электрооборудование	УЭО I-I	●	●	●	
Панели стеновые наружные трехслойные из керамзитобетона с жесткими связями	ИЖ I.1-I	●	●	●	
Панели стеновые наружные трехслойные из керамзитобетона с жесткими связями. Арматурные и закладные изделия	ИЖ I.1-2	●	●	●	
Панели стеновые наружные цокольные однослойные из керамзитобетона	ИЖ I.2-I	●	●	●	
Панели стеновые наружные цокольные однослойные из керамзитобетона. Арматурные и закладные изделия	ИЖ I.2-2	●	●	●	
Панели стеновые наружные чердачные трехслойные из керамзитобетона с жесткими связями	ИЖ I.3-I	●	●	●	
Панели стеновые наружные чердачные трехслойные из керамзитобетона с жесткими связями. Арматурные и закладные изделия	ИЖ I.3-2	●	●	●	
Панели стеновые внутренние железобетонные	ИЖ 2.1-I	●	●	●	
Панели стеновые внутренние железобетонные. Арматурные и закладные изделия	ИЖ 2.1-2	●	●	●	
Панели стеновые внутренние цокольные (для варианта с ленточными фундаментами)	ИЖ 2.2-I	●	●	●	
Панели перекрытий сплошные железобетонные	ИЖ 3.1-I	●	●	●	
Панели перекрытий сплошные железобетонные. Арматурные и закладные изделия	ИЖ 3.1-2	●	●	●	
Плиты покрытий и лотки керамзитобетонные для зданий с теплым чердаком	ИЖ 4.1-I	●	●	●	
Изделия чердачные доборные	ИЖ 4.2-I	●	●	●	
Изделия балконов и лоджий	ИЖ 5.1-I	●	●	●	
Кабины санитарно-технические железобетонные	ИЖ 5.2-I	●	●	●	
Изделия разные железобетонные	ИЖ 5.3-I	●	●	●	
Изделия разные железобетонные. Арматурные и закладные изделия	ИЖ 5.3-2	●	●	●	
Изделия гипсобетонные	ИГ I-I	●	●	●	
Изделия деревянные	ИД I-I	●	●	●	
Изделия металлические	ИМ I-I	●	●	●	
Техническая документация по эксплуатации	ТЭ I	●	●	●	
Цены сметные на изделия заводского изготовления	ЦС I	●	●	●	

БЛОК-СЕКЦИЯ 7-ЭТАЖНАЯ 28-КВАРТИРНАЯ ТОРЦЕВАЯ ЛЕВАЯ 2-2-3-3 ДЛЯ СТРОИТЕЛЬСТВА В Г.ОМСКЕ И ОМСКОЙ ОБЛАСТИ КОНСТРУКТИВНЫЙ ВАРИАНТ СВАЙНЫХ ФУНДАМЕНТОВ N=300кН КОНСТРУКТИВНЫЙ ВАРИАНТ СВАЙНЫХ ФУНДАМЕНТОВ N=350кН	ТИПОВОЙ ПРОЕКТ 90-0302.1.13.90 90-0302.2.13.90 90-0302.3.13.90	Страница 6
--	---	------------

СОСТАВ ПРОЕКТНОЙ ДОКУМЕНТАЦИИ

Наименование	Обозначение	Основное решение 90-0302.1.13.90	Конструктивный вариант 90-0302.2.13.90	Конструктивный вариант 90-0302.3.13.90
Сметная документация для основного проектного решения	СМ 7-1	•		
Сметная документация для дополнительных вариантов проектных решений	СМ 7-2	•	•	•
Элементы блокировки. Сметная документация для основного проектного решения	ЭБ 7-СМ 7-1	•		
Элементы блокировки. Сметная документация для дополнительных вариантов проектных решений	ЭБ 7-СМ 7-2	•	•	•
Ведомость потребности в материалах для основного проектного решения	ВМ 7-1	•		
Ведомость потребности в материалах для дополнительных вариантов проектных решений	ВМ 7-2	•	•	•
Элементы блокировки. Ведомости потребности в материалах для основного проектного решения	ЭБ 7-ВМ 7-1	•		
Элементы блокировки. Ведомости потребности в материалах для дополнительных вариантов проектных решений	ЭБ 7-ВМ 7-2	•	•	•
Материалы для проектирования. Архитектурно-строительные решения	МП АС 7-1	•	•	•
Материалы для проектирования. Варианты архитектурных решений фасадов	МП АС 7-2	•	•	•
Материалы для проектирования. Отопление и вентиляция	МП ОВ 7-1	•	•	•
Материалы для проектирования. Водопровод и канализация	МП ВК 7-1	•	•	•
Материалы для проектирования. Электрооборудование	МП ЭО 7-1	•	•	•
Материалы для проектирования. Связь и сигнализация	МП СС 7-1	•	•	•
Заготовки спецификаций оборудования для дома из 7-этажных блок-секций	МП СО 7-1	•	•	•
Строительное задание на заказ лифтов	СЛ 7-1	•	•	•

Объем проектных материалов, приведенных к формату А4 - 5078 форматок,
в том числе изделий заводского изготовления - 3258 форматок

В7ВА АВТОР ПРОЕКТА Институт "Омскгражданпроект", 644099, Омск, 99, ул. П. Некрасова, 3

В7НА УТВЕРЖДЕНИЕ Утвержден Омским облсполкомом, распоряжение от 04.12.87 № 446р.
Введен в действие институтом "Омскгражданпроект", приказ от 01.08.90 № 173

В7КА ПОСТАВЩИК Институт "Омскгражданпроект", 644099, Омск, 99, ул. П. Некрасова, 3

Инв.№

Катал.л.№ 065224