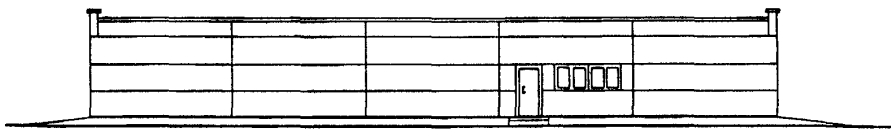
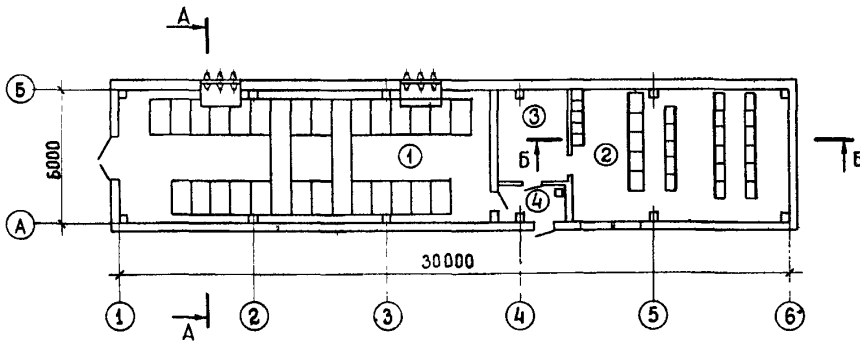


<p><b>СССР</b></p>	<p>СТРОИТЕЛЬНЫЙ КАТАЛОГ ЧАСТЬ 2 ТИПОВЫЕ ПРОЕКТЫ ПРЕДПРИЯТИЙ, ЗДАНИЙ И СООРУЖЕНИЙ</p>	<p>ТИПОВОЙ ПРОЕКТ 407-3-323 УДК 621.316.172</p>
<p><b>ЦИТП</b></p>	<p>ЗРУ 6-10 кв, совмещенное с ОПУ БЕЗ АККУМУЛЯТОРНОЙ БАТАРЕИ. (В СБОРНОМ ЖЕЛЕЗОБЕТОНЕ)</p>	<p><b>DIQB</b></p>
<p>ДЕКАБРЬ <b>1982</b></p>		<p>На 2-х листах На 3-х страницах Страница I</p>

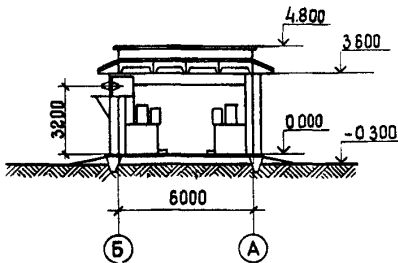
Ф А С А Д I-6



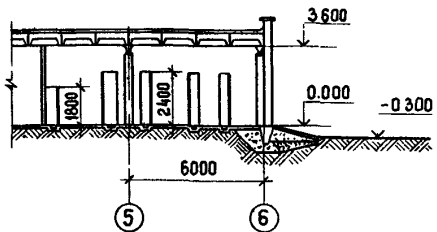
П Л А Н



РАЗРЕЗ А-А



РАЗРЕЗ Б-Б



ЭКСПЛИКАЦИЯ ПОМЕЩЕНИИ

Но-мер	Наименование	Площадь м2	Но-мер	Наименование	Площадь м2
1	Распределительное устройство 6-10 кв	100,5	3	Помещение ремонтно-эксплуатационного персонала	12,6
2	Пункт управления	57,9	4	Тамбур	5,3

ЗРУ 6-10 кВ, совмещенное с ОПУ БЕЗ АККУМУЛЯТОРНОЙ БАТАРЕИ, В СБОРНОМ ЖЕЛЕЗОБЕТОНЕ		ТИПОВОЙ ПРОЕКТ 407-3-323	Лист I Страница 2	
<b>D1AA ТЕХНИЧЕСКАЯ ХАРАКТЕРИСТИКА</b>				
<p>Типовой проект "ЗРУ6-10 кВ, совмещенное с ОПУ без аккумуляторной батареи, в сборном железобетоне" разработан Северо-Западным отделением института "Энергосетьпроект" по плану типовых работ Госстроя СССР на 1981 г.</p> <p>В здании предусмотрено ЗРУ6-10 кВ на 32 шкафа КРУ, помещение ОПУ на 17 панелей релейной защиты, 5 панелей с.я. и 5 шкафов устройств связи и телемеханики, а также комната ремонтно-эксплуатационного персонала. Суммарная длина здания 30 м, пролет 6 м.</p> <p>ЗРУ рассчитано на установку комплектов распределительных устройств серии К-ХХУ1(К-ХП) и К-ХХУ2, выпускаемых Московским заводом "Электростит" Минэнерго СССР.</p> <p>Распределительное устройство 10(6) кВ разработано применительно к схеме "Одна секционированная выключателем система шин" с двумя вводами. Эта схема рассчитана для условий понижающих ПС всех напряжений как без реактирования, так и с реактированием на вводах.</p>				
<b>D2BA СТРОИТЕЛЬНЫЕ КОНСТРУКЦИИ И ИЗДЕЛИЯ</b>				
	Наименование	Всего	Удельный показатель	
<p>Фундаменты под колонны здания-сборные железобетонные стоечного типа по серии ИМ-04-1, вып.6, типоразмеров - I</p> <p>Балки покрытия - сборные железобетонные по серии I.462-10, вып.1, типоразмеров - I</p> <p>Плиты покрытия - сборные железобетонные по серии I.465-7, вып.3, часть 1,2, типоразмеров - 3</p> <p>Колонны-сборные железобетонные по серии I.423-3, вып.1,2,3, типоразмеров - I</p> <p>Стены-стеновые панели из легких бетонов по серии I.432-14, вып.0,1,2,3 типоразмеров-7</p> <p>Кровля - трехслойная, рулонная</p> <p>Утеплитель-пенобетонные плиты <math>\rho = 500</math> кгс/м<sup>3</sup> по ГОСТ 5742-61</p> <p>Двери деревянные щитовые, утепленные по ГОСТ 14624-69; типоразмеров - 3</p> <p>Окна деревянные по ГОСТ 12506-67, типоразмеров - I</p> <p>Наибольшая масса монтажного элемента (фундамент) - 3,19 т</p>				
V1IA	СТОИМОСТЬ			
V1IB	Общая сметная стоимость	тыс. руб. 74,57	-	
V1IL	В том числе: строительно-монтажных работ	"-" 20,65	-	
V1IO	технологического оборудования	"-" 53,92	-	
V1IS	Стоимость строительно-монтажных работ I м <sup>2</sup>	руб. -	120,76	
V1IR	То же, I м <sup>3</sup> строительного объема здания	"-" -	24,94	
<b>TRUДОЕМКОСТЬ</b>				
V1JA	TRUДОЕМКОСТЬ			
V1JF	Построечные трудовые затраты	чел. дн. 403,5	-	
V1JS	То же, на I м <sup>2</sup> общей площади	"-" -	2,36	
V1JR	То же, на I м <sup>3</sup> строительного объема	"-" -	0,49	
V1JV	То же, на расчетный показатель	"-" -	2,36	
<b>РАСХОДЫ</b>				
V1KA	РАСХОДЫ			
V1KB	Расход строительных материалов			
C3QA	Цемент приведенный к М400	т 53,2	-	
	То же, на I м <sup>2</sup> общей площади	"-" -	0,31	
	Сталь	"-" 7,8	-	
	Сталь, приведенная к классам А-I и С 38/23	"-" 9,0	-	
	То же, на I м <sup>2</sup> общей площади	"-" -	0,05	
	То же, на расчетный показатель	"-" -	0,05	
J30B	Бетон и железобетон	м <sup>3</sup> 131,7	-	
J30B	в том числе:			
	моноклитный	"-" 23,0	-	
	сборный	"-" 108,7	-	
N1BD	То же, на I м <sup>2</sup> общей площади	"-" -	0,77	
G2EE	Лесоматериалы	"-" 3,0	-	
	Кирпич	тыс. шт. 6,1	-	
G2DD	<b>КЛИМАТИЧЕСКИЕ РАЙОНЫ И ПОДРАЙОНЫ СССР - II, III, IV, I в подрайон</b>			

ЗРУ 6-10 кВ, совмещенное с ОПУ  
БЕЗ АККУМУЛЯТОРНОЙ БАТАРЕИ, В СБОРНОМ ЖЕЛЕЗОБЕТОНЕ

ТИПОВОЙ ПРОЕКТ  
407-3-323

Лист 2  
Страница 3

Эксплуатационные показатели			Технические характеристики		
Наименование	Всего	Удельный показатель	Наименование	Всего	Удельный показатель
V4KA	ЭКСПЛУАТАЦИОННЫЕ ПОКАЗАТЕЛИ		ТЕХНИЧЕСКИЕ ХАРАКТЕРИСТИКИ		
	Расход		G3NB	Объем строительный здания	
V4KN	тепла	<u>ккал/ч</u> <u>15500</u>		м3	828
		кВт 18	G30C	На расч.показатель "	
V4KK	Потребная электрическая мощность	кВт 20+ 27		м2	202
			G30B	Общая площадь "	
V4KN	Расход тепла на отопление 1м2 общей площади	<u>ккал/ч</u> - <u>90,64</u> кВт 0,1			171

#### ДОПОЛНИТЕЛЬНЫЕ ДАННЫЕ

На I странице изображено ЗРУ только со шкафами серии К-XXVI на ток до 1600А.

Данный проект разработан взамен типового проекта 407-3-223.

За расчетный показатель принят 1м2 общей площади.

#### B7EA СОСТАВ ПРОЕКТНОЙ ДОКУМЕНТАЦИИ

Альбом I - Электротехническая часть

Альбом II - Строительная часть

Альбом III - Сметы

Объем проектных материалов, приведенных к формату А4, 204 форматки

B7BA	АВТОР ПРОЕКТА	СЗО института "Энергосетьпроект" 193036, Ленинград С-36, Невский пр.д. III/3
B7HA	УТВЕРЖДЕНИЕ	Утвержден и введен в действие институтом "Энергосетьпроект" протокол № 77 от 27.II.81г. Срок действия типового проекта 1988г.
B7KA	ПОСТАВЩИК	Свердловский филиал ЦИТП, 620062, Свердловск.ул.Чебышева,4

Ивв.№

Катал.л. № 046892