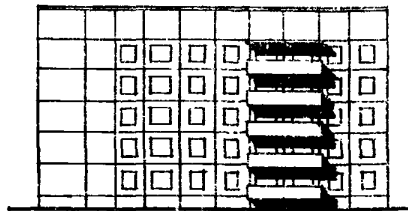
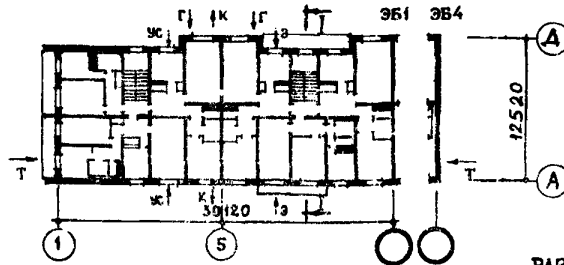
	5-ЭТАЖНАЯ 30-КВАРТИРНАЯ БЛОК-СЕКЦИЯ ТОРЦОВАЯ ПОВОРОТНАЯ ПОД УГЛОМ 90° ЛЕВАЯ 1А.2Б.3А-2Б.2Б.2Б	П А С П О Р Т ТИПОВОЙ ПРОЕКТ 121-049/1.2 УДК 728.2.011.355.691-413
	Область применения: IV подрайон, II и III климатические районы с обычными геологическими условиями с расчетной температурой наружного воздуха -20°C; -25°C; -30°C; -35°C; -40°C Нормативная снеговая нагрузка - 150 кгс/м ² Скоростной напор ветра - 45 кгс/м ² Класс здания - II Степень долговечности - II Степень огнестойкости - II Ориентация - широтная	Разработан ЦНИИЭИ жилища Москва, И-434, Дмитровское шоссе, дом 9, корпус Б Утвержден Госгражданстроем письмом № ГС-3-3233 от 25.12.73 г. Введен в действие ЦНИИЭИ жилища Приказ № 465 от 25.12.1981 г. Действует с декабря 1982г. (И-12-82)

ФАСАД ПО ОСИ А



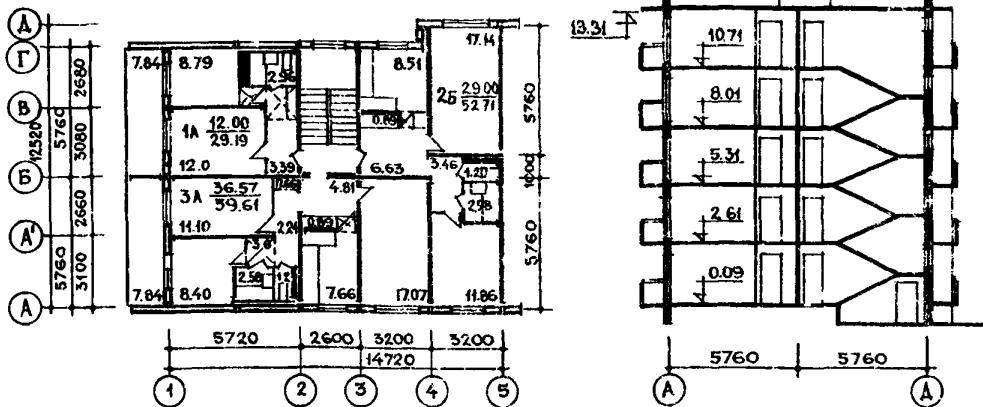
ПЛАН ТИПОВОГО ЭТАЖА
1А.2Б.3А 2Б.2Б.2Б



Элементы
блочной сетки

РАЗРЕЗ I-I

ТОРЦОВАЯ СЕКЦИЯ 1А.2Б.3А



Квартиры	Количество	Площадь, м ²	
		жилая	общая
Однокомнатная 1А	7	12,00	29,19
Двухкомнатная 2Б	18	29,00	52,71
Трехкомнатная 3А	5	36,57	59,61
Средняя площадь квартиры		26,66	48,03

ОСНОВНЫЕ ПОКАЗАТЕЛИ

Наименование	Всего	На I м ²	
		приве-денной общей площади	На I м ² общей площади
ОБЪЕМ			
Строительный в том числе теплоподполья	м ³	5488,59	3,64 3,80
ПЛОЩАДЬ			
Застройки	м ²	402,34	
Приведенная общая	"	1504,58	
Общая	"	1440,98	
Кладя	"	799,94	0,53 0,55
Коэффициент естественной освещенности		1:5,9	
РАСХОД МАТЕРИАЛОВ			
Цемент в том числе на сборные изделия	т	337,7	0,224 0,234
Сталь в натуральном исчислении	"	327,4	0,218 0,227
Сталь, приведенная к классу А-I в том числе на сборные изделия	"	36,1	0,024 0,025
Бетон и железобетон в том числе: монолитный тяжелый	м ³	39,74	- -
монолитный легкий	"	1138,6	0,757 0,790
сборный тяжелый	"	20,9	- -
сборный легкий	"	2,3	- -
Лесоматериалы	"	715,0	- -
Лес круглый	"	400,4	- -
Кирпич	тыс.шт.	80,5	0,054 0,056
Масса конструкций и материалов	т	116,7	0,078 0,081
Масса надземной части (от низа перекрытия технич.подполья)	т	1,8	- -
Сметная стоимость	тыс.руб.	2820,0	1,87 1,96
Общая в том числе: строительно-монтажные работы	"	2350	1,56 1,63
Оборудование	"	161,30	0,107 0,112
Трудоемкость (построечная)	чел.дн.	161,30	0,107 0,112
ЭКСПЛУАТАЦИОННЫЕ ПОКАЗАТЕЛИ			
Расход хол. воды	л/с	2452,7	1,63 1,70
Расход гор. воды	"	0,93	
Расход тепла на отопление	ккал/ч	1,29	
Расход тепла на горячее водоснаб.	кВт	97180	67,4
Расход газа	м ³ /ч	113	0,078
Потребная мощность электроснабжения	кВт	160000	
Эксплуатационные затраты	руб/год	186	
		4,30	
		24,7	
		10261	6,82 7,12

ДОПОЛНИТЕЛЬНЫЕ ДАННЫЕ

Показатели приведены для варианта блок-секция № 1, рядовой, для условий строительства при расчетной температуре минус 30° со свайными фундаментами, керамзитобетонными панелями толщ. 35 см с отделкой декоративным бетоном, с двойными раздельными переплетами, перекрытиями толщ. 16 см, полами из линолеума, ж.б. перегородками, ограждениями из ж.б. экранов.
Смета составлена в базисных ценах I территориального района Московской области в соответствии сИ 401-69.
Разработан вариант I этажа со сквозным проходом. Кроме того, проектом предусмотрены следующие варианты блок-секций:


- фасад № 1 - лоджии при кухнях, балконы с 1эт.
- фасад № 2 - лоджии при кухнях; балконы со 2эт.
- фасад № 3 - лоджии при главных комнатах и кухнях, балконы с I этажа;
- фасад № 4 - лоджии при главных комнатах и кухнях, балконы со 2 этажа.

СТРОИТЕЛЬНЫЕ КОНСТРУКЦИИ

Конструктивная схема с поперечными и продольными несущими стенами и опираемым панелям перекрытий по контуру. Крыша индустриальная с теплым чердаком.
Фундаменты - свайные беззастывающие по ГОСТ 19804.4-78 и ГОСТ 13579-78 (вариант - ленточные из сборных бетонных блоков и ж.б. плиты по серии I.112-5, вып.0,2,4 и ГОСТ 13579-78) типоразмеров - 2
Перекрытия - сборные ж.б. панели толщ.16 см (вариант - толщ. 10 см) типоразмеров - 6
Стены наружные - керамзитобетонные панели толщ. 30, 35, 40 см (вариант - многослойные панели толщ. 30, 35 см) типоразмеров - 36
Стены внутренние - сборные ж.б. панели толщ. 12, 14, 16 см типоразмеров - 15
Перегородки - сборные ж.б. (вариант - гипсобетонные) типоразмеров - 9
Санузлы - сборные ж.б. перегородки и поддоны (вариант- объемные ж.б. сантехкабины) типоразмеров - 10
Лестницы - сборные ж.б. марши и площадки типоразмеров - 4
Балконы и лоджии - сборные ж.б. плиты, ограждения - железобетонные экраны (вариант - армистекло) типоразмеров - 8
Покрытие - сборные керамзитобетонные панели типоразмеров - 6
Крыша - рулонная 4-слойная
Двери наружные - деревянные входные и служебные по серии I.136-II (вариант по серии I.136-I альбомы I и II) типоразмеров - 3
Двери внутренние - железной конструкции по серии I.136-10 типоразмеров - 6
Окна - с двойными раздельными переплетами (варианты со спаренными и тройными раздельными переплетами) ГОСТ 11214-78 и ГОСТ 16289-80 типоразмеров - 6
Встроенное оборудование - шкафы к антресолям. Серия I.172-4 вып.1
Полы - линолеум (вариант - паркет), в кухнях - линолеум, в уборных и ваннах - керамическая плитка
Отделка наружная - заводская отделка панелей наружных стен декоративным бетоном (вариант керамической или стеклянной плиткой).
Отделка внутренняя - в комнатах и передних обоях, в кухнях и уборных - масляная краска, в ваннах, частично в кухнях, - глазурованная плитка
Наибольшая масса монтажного элемента (панель перекрытия толщиной 16 см) - 6,93 т.

ИНЖЕНЕРНОЕ ОБОРУДОВАНИЕ

Водопровод - хозяйственно-питьевой, расчетный напор у основания стояков 21,0 м вод.ст.
МПА 0,206
Горячее водоснабжение - от внешней сети, расчетный напор у основания стояков 25 м вод.ст.
0,245 МПА
Канализация - хозяйственно-фекальная в городскую сеть; водосток - внутренний с открытым выпуском в сторону оси "Д".
Отопление - водяное, секционное. Система одноконтурная с радиаторами МТ40-А0. Температура теплоносителя - 95-70°С.
Вентиляция - естественная
Газоснабжение - от внешней сети
Электроснабжение - III категории, напряжение 220/380В, освещение лампами накаливания
Устройства связи - радиотрансляция, коллективные телефонные, телефонные вводы.
Оборудование кухонь и санузлов - газовые плиты, мойки, унитази, ванны, умывальники.
Душоропровод - с камерой на I этаже, со сменным контейнером.

	ЦНИИЭП жилища	5-этажная 30-квартирная блок-секция торцевая поворотная под углом 90° левая 1А.2Б.3А-2Б.2Б.2Б	ТИПОВОЙ ПРОЕКТ 121-049/1.2	ПАСПОРТ Лист 2
		СОСТАВ ПРОЕКТА		

Страница 3

СОСТАВ ПРОЕКТА

Наименование	Применяются для всех вариантов	Применяются для вариантов:															
		Наружных стен					Расчетных наружных температур					Системы отопления		Фундаментов		Перекрытий	
		Однослойных из керами-тобетона		Много-слойных			°C					Для вариантов блок-секций		Ленточных	Свайных	толщ. см	
		Толщиной, см					20	25	30	35	40	Фасады №1,2	Фасады №3,4			I0	I6
		30	35	40	30	35								8	9		
I	2	3	4	5	6	7	8	9	10	11	12	13	14	15	16	17	18
Часть 0 Общая часть	●																
Раздел 0-1	●																
МП.2 ФАС.№1,2 Выпуск 2-1: мп2-2в.2-1-2							●					●	●				
Выпуск 2-2: фас.3-4в.2-2-2								●				●	●				
Выпуск 2-3: в.2-3-2									●			●	●				
Выпуск 2-4: в.2-4-2										●		●	●				
Выпуск 2-5: в.2-5-2											●	●	●				
Выпуск 2-6: в.2-6-2												●	●				
Выпуск 2-7: в.2-7-2												●	●				
Часть 0I Архитектурно-строительные чертежи ниже отм.+0.00																	
Раздел 0I-1														●			
Раздел 0I-2															●		
Часть I Архитектурно-строительные чертежи ниже отм.+0.00	●																
Раздел I-1	●																
Часть 2 Отопление и вентиляция																	
Раздел 2-1												●					
Раздел 2-2													●				
Часть 3 Водоснабжение, канализация и газоснабжение																	
Раздел 3-1	●																
Часть 5 Электрооборудование	●																
Раздел 5-1	●																
Часть 6 Устройства связи	●																
Часть 8 Сметы в 3 книгах	●																
Часть 9 Узлы и детали																	
Раздел 9.1-1	●																
Раздел 9.1-2	●																
Раздел 9.1-3	●																
Раздел 9.1-6;7	●																
Раздел 9.2-1	●																
Раздел 9.2-2;3	●																
Раздел 9.2-6	●																
Раздел 9.2-7;9	●																
Раздел 9.2-8;13;15	●																
Раздел 9.4-12;1;3;4	●																
Раздел 9.7-4	●																
Часть 10 Изделия заводского изготовления																	
Раздел 10.1-1		●															
Раздел 10.1-2			●														
Раздел 10.1-3				●													
Раздел 10.1-5					●												
Раздел 10.1-6						●											
Раздел 10.1-7							●										
Раздел 10.1-8								●									
Раздел 10.1-9									●								
Раздел 10.1-10										●							
Раздел 10.1-11											●						
Раздел 10.1-12												●					
Раздел 10.1-13													●				
Раздел 10.1-14														●			
Раздел 10.1-15															●		
Раздел 10.1-16																●	

ТИПОВОЙ ПРОЕКТ 121-049/1.2

ЦНИИЭП жилища

I	2	3	4	5	6	7	8	9	10	11	12	13	14	15	16	17	18
Раздел IO. I-17						•											
Раздел IO. I-27						•											
Раздел IO. I-28;29			•	•	•												
Раздел IO. I-30			•	•	•												
Раздел IO. I-31						•		•									
Раздел IO. I-36;40			•	•	•												
Раздел IO. I-37;41			•	•	•												
Раздел IO. I-38;45			•	•	•												
Раздел IO. I-39;46			•	•	•												
Раздел IO. I-73;65			•	•	•												
Раздел IO. I-74;66						•		•									
Раздел IO. 2-9;13;14		•															
Раздел IO. 2-22																	
Раздел IO. 3-9;5																•	
Раздел IO. 3-10;18																	•
Раздел IO. 3-38																•	
Раздел IO. 3-19																	•
Раздел IO. 4-1		•															
Раздел IO. 4-2		•															
Раздел IO. 4-3;11		•															
Раздел IO. 4-7;13		•															
Раздел IO. 4-10;22		•															
Раздел IO. 6-1		•															
Раздел IO. 6-6		•															
Раздел IO. 6-6		•															
Раздел IO. 7-1		•															
Раздел IO. 7-2		•															
Раздел IO. 7-3		•															
Раздел IO. 9-3		•															
Раздел IO. 9-4;5		•															
Раздел IO. 9-6		•															
Раздел IO. 9-12		•															
Раздел IO. 9-13		•															
Раздел IO. 9-17		•															
Раздел IO. 10-2		•															
Раздел IO. 10-6		•															
Раздел IO. 10-7		•															
Раздел IO. 10-11		•															
Раздел IO. 10-12		•															
Раздел IO. 10-13		•															
Раздел IO. 10-25		•															
Раздел IO. 10-29		•															
Раздел IO. 10-32		•															
Раздел IO. 10-33;37		•															
Каталоги РСЦ 3-73		•															
РСЦ 12-76		•															
РСЦ 14-79		•															

Серия 90

Каталоги

Гл. архитектор проекта *М.Ф. К. Ломоносов*
 Гл. архитектор проекта *В.Боровой*
 Гл. инженер проекта *В.Черных*
 Гл. инженер проекта *В.Черных*

ТИПОВОЙ ПРОЕКТ 121-049/1.2

Объем проектных материалов, приведенных к формату 8730 форматок, в том числе изделия заводского изготовления 6782 форматки. -

Проект распространяет:
 - рабочие чертежи
 и сметы

Центральный институт типового проектирования
 125878, ГСП, Москва А-445, Смоленная ул., 22.

Инв. № 18289
 Пасп. № 046887

Рук. отделения проектных работ
С.И. Сидоров
 А.Крушина