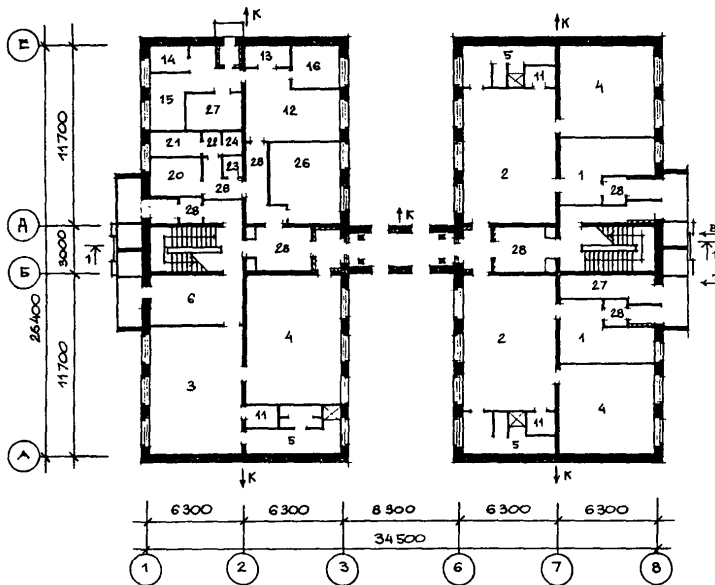


<b>СССР</b>	СТРОИТЕЛЬНЫЙ КАТАЛОГ ЧАСТЬ 2 ТИПОВЫЕ ПРОЕКТЫ ПРЕДПРИЯТИЙ, ЗДАНИЙ И СООРУЖЕНИЙ	ТИПОВОЙ ПРОЕКТ 213-1-352с.86 УДК 725.573:666.973
<b>ЦИТП</b>		<b>ОСВО</b>
ДЕКАБРЬ <b>1986</b>	ДЕТСКИЕ ЯСЛИ САД НА 140 МЕСТ ( В КОНСТРУКЦИЯХ СЕРИИ 47 )	На 3-х листах На 5-страницах Страница I

ФАСАД I-В



ПЛАН I ЭТАЖА

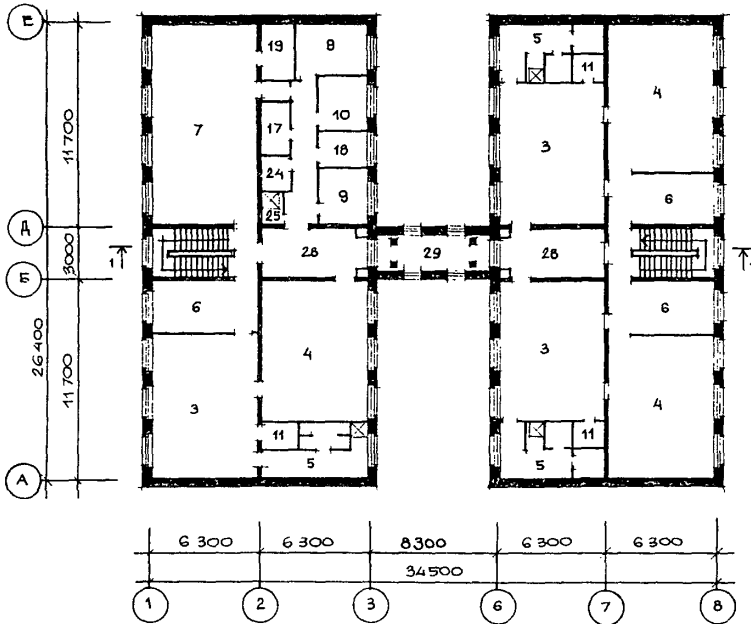


ДЕТСКИЕ ЯСЛИ САД НА 140 МЕСТ  
( В КОНСТРУКЦИЯХ СЕРИИ 47 )

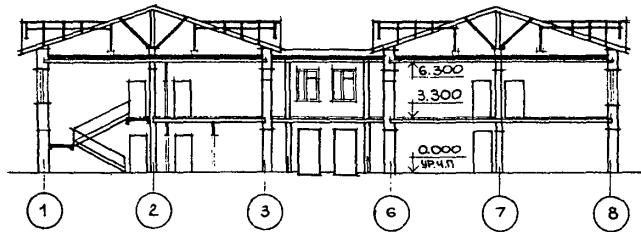
ТИПОВОЙ ПРОЕКТ  
213-1-352с.86

Лист I  
Страница 2

ПЛАН 2 ЭТАЖА



РАЗРЕЗ I-I



ЭКСПЛИКАЦИЯ ПОМЕЩЕНИЙ

Но- мер	Наименование	Площадь, м <sup>2</sup>	Но- мер	Наименование	Площадь, м <sup>2</sup>
1.	Приемная	35,12	17.	Хозяйственная кладовая	5,0
2.	Игральная	104,8	18.	Кладовая чистого белья	6,0
3.	Групповая	199,4	19.	Кладовая для хранения физ. инвентаря	5,7
4.	Спальня	271,4	20.	Медицинская комната	7,82
5.	Туалетная	86,68	21.	Палата	6,0
6.	Раздевальная	72,0	22.	Приемная	2,2
7.	Зал для гимнастических занятий	71,36	23.	Помещение для приготовления дезинфицирующих средств	1,94
8.	Методический кабинет	11,4	24.	Уборные	4,9
9.	Кабинет заведующего	10,0	25.	Душевая	2,0
10.	Комната персонала	8,0	26.	Стирально-гладильная	24,2
11.	Буфетная	18,0	27.	Тепловой узел, венткамера и электрощитовая	18,2
12.	Кухня с раздаточной	23,4	28.	Коридоры, тамбуры	104,76
13.	Моечная кухонной посуды	4,0	29.	Холл	18,27
14.	Кладовая овощей	4,0			
15.	Кладовая сухих продуктов	8,4			
16.	Заготовочная	8,02			

ДЕТСКИЕ ЯСЛИ-САД НА 140 МЕСТ  
( В КОНСТРУКЦИЯХ СЕРИИ 47 )

## D2BA СТРОИТЕЛЬНЫЕ КОНСТРУКЦИИ И ИЗДЕЛИЯ

Фундаменты - ленточные бутобетонные М 100

Стены наружные - крупные легкобетонные блоки по серии 47, альбом 4.

Типоразмеров-15

Стены внутренние - крупные железобетонные блоки по серии 47, альбом 4.

Типоразмеров-12

Перекрытия - сборные железобетонные панели с круглыми пустотами по серии 47, альбом 4.

Типоразмеров-6

Перегородки - гипсобетонные по серии Г.231.9-7 в.1,2 ч.1

Типоразмеров - 17

Кровля - скатная из волнистых асбестоцементных листов по ГОСТ 20430-75\*

Двери - по серии Г.136.5-19

Типоразмеров-3

Двери - по серии Г.136-10

Типоразмеров-5

Окна - по серии Г.236-6 вып. I ч.2

Типоразмеров-4

Полы - линолеум, керамическая плитка, цементные по серии 2.244-1, вып.4

Наибольшая масса монтажного элемента (панель перекрытия) - 2,95

H50A ОТДЕЛКА  
НАРУЖНАЯ

Заводская отделка блоков наружных стен декоративным цементным раствором светлых тонов.

## ВНУТРЕННЯЯ

Затирка, побелка, силикатная покраска, глазурованная плитка.

## C3GA ИНЖЕНЕРНОЕ ОБОРУДОВАНИЕ

Водопровод - хозяйственно-питьевой от поселковой сети, напор на вводе Н = 18,0м.

Канализация - хозяйственно-бытовая в поселковую сеть.

Отопление - центральное, водяное от поселковых сетей. Параметры теплоносителя 95-70°C.

Вентиляция - приточно - вытяжная с механическим побуждением и естественная.

Горячее водоснабжение - от внешней сети, напор на вводе Н = 18,0 м .

Электроснабжение - от внешней сети напряжением 380/220В.

Устройства связи - радификация, телефонизация, телевидение, звонковая сигнализация, охранно-пожарная сигнализация.

J30B СКОРОСТНОЙ НАПОР ВЕТРА -  $45 \text{ кгс/м}^2$   
 $0,44 \text{ кПа}$

J30B ВЕС СНЕГОВОГО ПОКРОВА -  $100 \text{ кгс/м}^2$   
 $0,98 \text{ кПа}$

R2C0 СТЕПЕНЬ ОГНЕСТОЙКОСТИ - вторая

N1B0 РАСЧЕТНАЯ ТЕМПЕРАТУРА НАРУЖНОГО ВОЗДУХА -  
минус 23°C, 27°C

G1B0 ОРИЕНТАЦИЯ - свободная

C2D0 КЛИМАТИЧЕСКИЕ ПОДРАЙОНЫ СССР - ПБ, ШВ  
(Казахская ССР)

G2E0 ИНЖЕНЕРНО-ГЕОЛОГИЧЕСКИЕ УСЛОВИЯ - обычные

G2M0 СЕЙСМИЧНОСТЬ - 7, 8 баллов



ДЕТСКИЕ ЯСЛИ-САД НА 140 МЕСТ  
( В КОНСТРУКЦИЯХ СЕРИИ 47)

ТИПОВОЙ ПРОЕКТ  
213-1-352.86

Лист 3  
Страница 5

**В7ЕА СОСТАВ ПРОЕКТНОЙ ДОКУМЕНТАЦИИ**

Альбом 1	Альбом 3 - Узлы
Часть 0 - Архитектурно-строительные чертежи ниже отм. 0.000	Альбом 4 - Изделия заводского изготовления
Часть 1 - Архитектурно-строительные чертежи выше отм. 0.000	Альбом 5 - Спецификации оборудования
Альбом 2- Отопление и вентиляция, внутренний водопровод и канализация, электро- освещение, автоматизация вентиляци- онной системы, связь и сигнализация	Альбом 6 - Ведомости потребности в материалах
	Альбом 7 - Сметы
	Альбом 8 - Проектная документация на перевод круглых помещений подвала на режим ПРУ

Объем проектных материалов, приведенных к формату А4 - 918 форматок

**В7ВА АВТОР ПРОЕКТА**

Казграждансельпроект, 480007, Алма-Ата 7, Коперника 124

**В7НА УТВЕРЖДЕНИЕ**

утвержден Госстроем Казахской ССР 30.09.1985 г. приказ № 181  
Введен в действие институтом «Казграждансельпроект», приказ № 16  
от 22.01.86г.

**В7КА ПОСТАВЩИК**

Казахский филиал ЦИТП, 480010, Алма-Ата 10, Абая 50<sup>а</sup>

Инв.  
Катал. л. № 054536