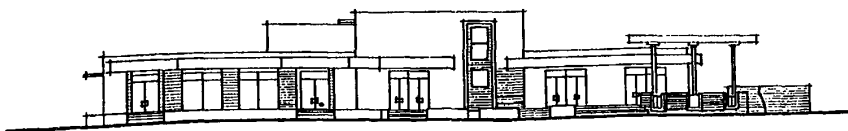
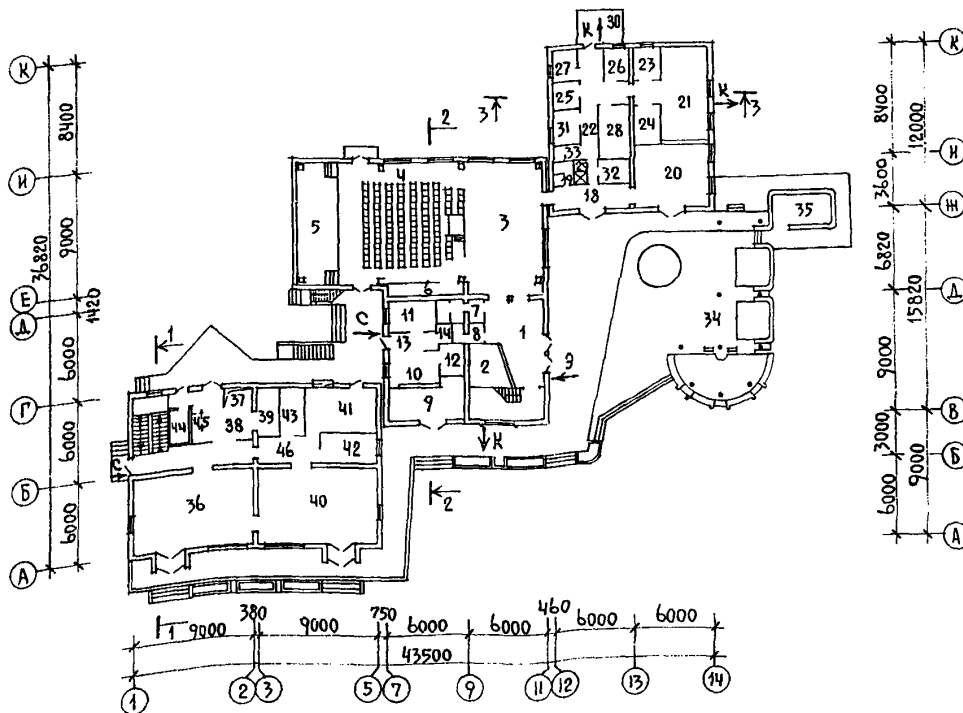


<p>СССР</p>	<p>СТРОИТЕЛЬНЫЙ КАТАЛОГ ЧАСТЬ 2 ТИПОВЫЕ ПРОЕКТЫ ПРЕДПРИЯТИЙ, ЗДАНИЙ И СООРУЖЕНИЙ</p>	<p>ЗОНАЛЬНЫЙ ТИПОВОЙ ПРОЕКТ 274-3Т-97сп.13.86 УДК 725.835:691.421</p>
<p>ЦИТП</p>	<p>ОБЩЕСТВЕННЫЙ ЦЕНТР СЕЛЬСКОГО НАСЕЛЕННОГО ПУНКТА ТИП I (200 - 300 ЖИТЕЛЕЙ)</p>	<p>DMOO</p>
<p>ДЕКАБРЬ 1986</p>	<p>ДЛЯ СТРОИТЕЛЬСТВА В УЗБЕКСКОЙ ССР</p>	<p>На 2-х листах На 4-х страницах Страница I</p>

ФАСАД I-I4



ПЛАН НА ОТМ. 0.000

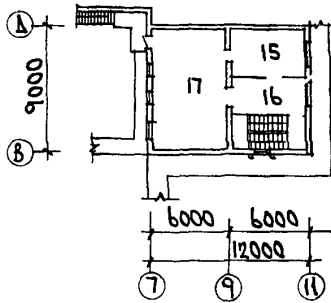


ОБЩЕСТВЕННЫЙ ЦЕНТР СЕЛЬСКОГО НАСЕЛЕННОГО ПУНКТА
ТИП I (200 - 300 ЖИТЕЛЕЙ)
ДЛЯ СТРОИТЕЛЬСТВА В УЗБЕКСКОЙ ССР

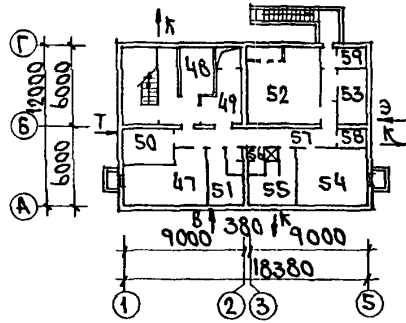
ЗОНАЛЬНЫЙ
ТИПОВОЙ ПРОЕКТ
274-31-97 сп. I.3.86

Лист I
Страница 2

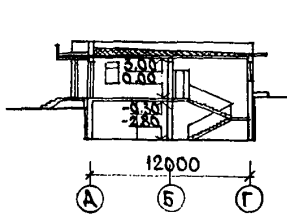
ПЛАН НА ОТМ. 3,300



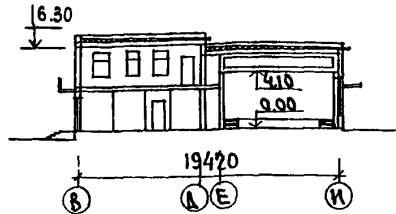
ПЛАН НА ОТМ. -2,800



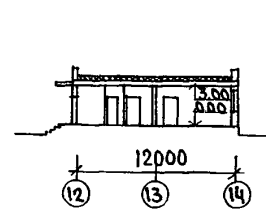
РАЗРЕЗ I-I



РАЗРЕЗ 2-2



РАЗРЕЗ 3-3



ЭКСПЛИКАЦИЯ ПОМЕЩЕНИЙ

Но- мер	Наименование	Площадь м2	Но- мер	Наименование	Площадь м2
	Универсальный зал (100 м2) Библиотека-читальня на 2,5 тыс. единиц хранения. Сельское отде- ление связи тип I.		31.	Кабинет директора	5,6
	I этаж		32.	Гардероб персонала	5,6
1.	Вестибюль	20,7	33.	Санузел	2,2
2.	Гардероб	8,2	34.	Летний зал чайханы	
3.	Фойе	61,9	35.	Место для индивидуального приготовления пищи	
4.	Универсальный зал	81,4		Магазин товаров повседневного спроса (100м2 торговой площади)	
5.	Эстрада	25,2	36.	Торговый зал - продтовары	50,5
6.	Кладовая инвентаря	5,2	37.	Грузовой лифт	
7.	Санузел мужской	5,2	38.	Разгрузочная площадь	5,6
8.	Санузел женский	3,6	39.	Помещение для хранения тары	5,9
9.	Операционный зал	14,2	40.	Торговый зал - промтовары	50,5
10.	Рабочая комната	8,9	41.	Прием стеклотары	17,4
11.	Кладовая и обработка посылок	8,2	42.	Кабинет директора. Контора	9,7
12.	Кладовая посылок и ценностей	4,3	43.	Помещение для хранения упако- вочного материала	6,7
13.	Коридор	6,3	44.	Камера отходов	5,3
14.	Санузел	1,5	45.	Место для холодильника	2,4
	2 этаж		46.	Коридор	25,4
15.	Комната администратора и обслу- живающего персонала	18,9		Подвал	
16.	Холл	15,7	47.	Кладовая продтоваров	20,8
17.	Операционный зал	14,2	48.	Охлаждаемая камера	12,4
	Чайхана на 16 мест		49.	Разгрузочная	9,1
18.	Вестибюль с гардеробной	10,6	50.	Венткамера	9,9
19.	Санузел для посетителей	2,4	51.	Мочная	7,8
20.	Зал с раздаточной	26,4	52.	Венткамера	30,7
21.	Горячий цех	28,4	53.	Электрощитовая	8,2
22.	Коридор	7,8	54.	Кладовая непродовольственных товаров	21,7
23.	Моечная кухонной посуды	4,1	55.	Гардеробная с душевой	10,8
24.	Моечная столовой посуды	5,6	56.	Санузел	4,4
25.	Электрощитовая	3,6	57.	Коридор	32,4
26.	Кладовая овощей	4,1	58.	Помещение для уборочного инвентаря	2,8
27.	Кладовая сухих продуктов	3,7	59.	Помещение для хранения средств ПТУ	3,1
28.	Помещение для холодильников	8,8			
29.	Душевая для персонала	1,6			
30.	Разгрузочная, моечная тары	7,3			

ОБЩЕСТВЕННЫЙ ЦЕНТР СЕЛЬСКОГО НАСЕЛЕННОГО ПУНКТА ТИП I (200 - 300 ЖИТЕЛЕЙ) ДЛЯ СТРОИТЕЛЬСТВА В УЗБЕКСКОЙ ССР		ЗОНАЛЬНЫЙ ТИПОВОЙ ПРОЕКТ 274-3I-97сп. I.3.86	Лист 2 Страница 3
D2BA	СТРОИТЕЛЬНЫЕ КОНСТРУКЦИИ И ИЗДЕЛИЯ	H5UA	ОТДЕЛКА НАРУЖНАЯ
	Фундаменты - монолитные ленточные и столбчатые железобетонные из бетона М-150		Штукатурка стен терразитовым раствором, с частичным включением керамической плитки, цоколь - облицовка плиткой типа "кабанчик".
	Стены подвала - из сборных бетонных блоков по ГОСТ 13579-78 Типоразмеров-4		ВНУТРЕННЯЯ
	Стены - кирпичные М-75 на растворе М-25		Штукатурка, затирка. Водоэмульсионная окраска и облицовка керамической плиткой производственных помещений. Известковая окраска бытовых и складских помещений.
	Колонны - сборные железобетонные по серии I.423-3 в. I, 2 Типоразмеров-I	C3GA	ИНЖЕНЕРНОЕ ОБОРУДОВАНИЕ
	Балки - сборные железобетонные по серии I.462, I-10/80 в. I, 2 Типоразмеров-I		Водопровод - хозяйственно-питьевой от внутриселской сети, расчетный напор на вводе - 14 м.
	Покртия (и перекрытия) - сборные железобетонные плиты по ГОСТ 22701.0-77 Типоразмеров-I по серии I.141. I-25с в. 2 Типоразмеров-2 по серии I.141. I-29с в. I Типоразмеров-I		Отопление - центральное водяное от внешней сети. Параметры теплоносителя 95 - 70°C.
	Перегородки - армокирпичные, гипсо-бетонные, по серии I.231.9-7 в. I, 2 Типоразмеров-8		Вентиляция - приточно-вытяжная с естественным побуждением
	Лестницы - сборные железобетонные по серии I.050. I-2. I Типоразмеров-4		Горячее водоснабжение от внешней сети, расчетный напор на вводе - 16 м.
	Кровля - рулонная плоская из 4-х слоев рубероида		Электроснабжение - от внешней сети, напряжение 380/220 В.
	Двери наружные - по серии I.136.5-19 Типоразмеров-3		Освещение - лампами накаливания и люминесцентное
	Двери внутренние - шитовой конструкции по серии I.136-10 Типоразмеров-5 ГОСТ 14624-69 Типоразмеров-2	C2ED	ОСНАЩЕНИЕ ЗДАНИЯ
	Окна и балконная дверь - со сваренными переплетами по серии I.136.5-16 в. I, 2 Типоразмеров-3 I.236-6 в. I Типоразмеров-3		Подъемник наклонный - ПН-200
	Полы - линолеумные, керамическая плитка, бетонные		Прилавок - витрина холодильный ПВХС-I-315 Тайр IO2
	Наибольшая масса монтажного элемента (панель перекрытия) - 2,65 т.		Электроплита 4-х конфорочная ПЭСМ-4ШБ
J30B	СКОРОСТНОЙ НАПОР ВЕТРА - $\frac{45 \text{ кгс/м}^2}{0,44 \text{ кПа}}$		Электрокотел пищеварочный емк. 60 л. КЭСМ-60М
R2CO	СТЕПЕНЬ ОГНЕСТОЙКОСТИ - вторая		Электрокипяльник КНЗ-50
N1BD	РАСЧЕТНАЯ ТЕМПЕРАТУРА НАРУЖНОГО ВОЗДУХА минус 10°, 15° (основное решение), 20°C		Шкафы холодильные - ШХ-080-10
G2DD	КЛИМАТИЧЕСКИЕ ПОДРАЙОНЫ СССР - IVA и IUT (Узбекской ССР)		Киноустановка передвижная "Украина 7" I67K 7.
			Кинопроектор ПП6 ПЗ.
J3NB	ВЕС СНЕГОВОГО ПОКРОВА - $\frac{50 \text{ кгс/м}^2}{0,49 \text{ кПа}}$		
G1BF	ОРИЕНТАЦИЯ - широтная		
G2BE	ИНЖЕНЕРНО-ГЕОЛОГИЧЕСКИЕ УСЛОВИЯ - грунты просадочные II типа		
G2MQ	СЕЙСМИЧНОСТЬ - 7, 8 (основное решение) баллов		

ОБЩЕСТВЕННЫЙ ЦЕНТР СЕЛЬСКОГО НАСЕЛЕННОГО ПУНКТА ТИП I (200 - 300 ЖИТЕЛЕЙ) ДЛЯ СТРОИТЕЛЬСТВА В УЗБЕКСКОЙ ССР				ЗОНАЛЬНЫЙ ТИПОВОЙ ПРОЕКТ 274-3I-97сп. I.3.86		Лист 2 Страница 4		
Наименование		! Всего ! Удельн. ! ! показат- ! ! тель !		Наименование		! Всего ! ! Удель- ! ! показат- ! ! тель !		
		Общественный центр	Пергола, суфы					
V1IA	СТОИМОСТЬ			V4KA	ЭКСПЛУАТАЦИОННЫЕ ПОКАЗАТЕЛИ			
V1IB	Общая сметная стоимость тыс.руб.	147,72	-	3,43	Расход воды холодной	м3/сут м3/ч	9,7 2,2	
V1IL	В том числе: строительно-монтажных работ	"	"	3,03	горячей	м3/ч	1,3	
V1IO	Оборудования и мебели"	118,10	-	3,03	Канализационные стоки	"	3,5	
V1IS	Прочие затраты	26,18	-	0,40	Тепла	ккал/ч	145480	
V1IS	Стоимость строительно-монтажных работ I м2 полезной площади руб.		143,85		в том числе: на отопление	кВт	169,2	
V1IR	То же, на I м3 строительного объема здания		29,77				82480	
V1IV	Стоимость общая на расчетный показатель"		492,40				95,9	
V1JA	ТРУДОЕМКОСТЬ				на горячее водоснабжение	"	63000	
V1JF	Построечные трудовые затраты чел.-дн.	2693		5I	Тепла на отопление I м2 полезной площади	"	73,3	
V1JS	То же, на I м2 полезной площади		3,28				100	
V1JR	То же, на I м3 строительного объема здания		0,68		V4KK	Потребная электрическая мощность кВт	64,3	
V1JV	То же, на расчетный показатель		8,98		ТЕХНИЧЕСКИЕ ХАРАКТЕРИСТИКИ			
V1JA	РАСХОДЫ				G3NB	Объем строительного здания в т.ч. подземной части здания	м3	3967
V1KB	Расход строительных материалов				V1NN	Объем строительный на I м2 полезной площади	"	666
	Цемент	т	209	8		То же, на I м2 рабочей площади (K ₂)	"	-
	Цемент, приведенный к M-400	"	195(9I)	7(5)	V1NP	То же, на расчетный показатель	"	4,83
	То же, на I м2 полезной площади	"		0,238		Площадь застройки	м2	5,87
	То же, на I м3 строительного объема здания	"		0,049	G3OC	Общая	"	13,22
	Сталь	"	23(I3)		G3OB	Полезная	"	-
	Сталь, приведенная к классам AI и C38/23	"	29			В т.ч. подземной части	"	175
	В том числе:				V1IK	Полезная площадь на расчетный показатель	"	-
	сталь прокатная, приведенная к C38/23	"	7		G3OQ	Рабочая	"	2,74
	Сталь, приведенная к классам AI и C38/23 на I м2 полезной площади	"		0,035		В т.ч. подземной части	"	-
	То же, на расчетный показатель	"		0,097		То же, на расчетный показатель	"	2,25
	Бетон и железобетон	м3	562	-		То же, на I м2 полезной площади (K _I)	"	0,82
	В том числе:							
	монолитный	"	336	-				
	оборный тяжелый	"	226	-				
	Бетон и железобетон на I м2 полез. площ.	"		0,685				
	На расчетный показатель	"		1,873				
	Лесоматериалы	"	35					
	Лесоматериалы, приведенные к круглому лесу	"	5I,6(26)	-				
	Кирпич	тыс.шт.	167	7				
	ДОПОЛНИТЕЛЬНЫЕ ДАННЫЕ							
	Расчетный показатель - I житель поселка. Сметная документация составлена в нормах и ценах, введенных с 01.01.1984г.							
B7BA	СОСТАВ ПРОЕКТНОЙ ДОКУМЕНТАЦИИ							
	Альбом I - Архитектурные решения, конструкции железобетонные, технология производства, отопление и вентиляция, холодоснабжение, внутренние водопровод и канализация, электроснабжение и силовое электрооборудование, связь и сигнализация, автоматизация систем, кинотехнология.							
	Альбом II - Изделия заводского изготовления							
	Альбом III - Спецификации оборудования							
	Альбом IV - Ведомости потребности в материалах							
	Альбом V - Сметы							
	Альбом VI - Проектная документация по переводу помещений подвала магазина на режим ПРУ. Объем проектных материалов, приведенных к формату A4 - 704 форматки.							
B7BA	АВТОР ПРОЕКТА	Узгипросельстрой, 700II5, Ташкент ЧСП, Волгоградская, квартал "Ц".						
B7BA	УТВЕРЖДЕНИЕ	Утвержден Госстроем УзССР, приказ № 93 от 11.08.1986г. Введен в действие Узгипросельстроем, приказ № 122 от 12.08.1986г.						
B7KA	ПОСТАВЩИК	Узгипросельстрой, 700II5, Ташкент ЧСП, Волгоградская, квартал "Ц"						