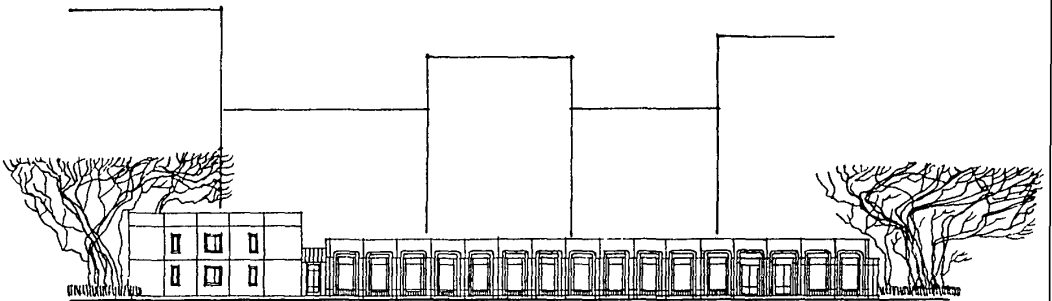
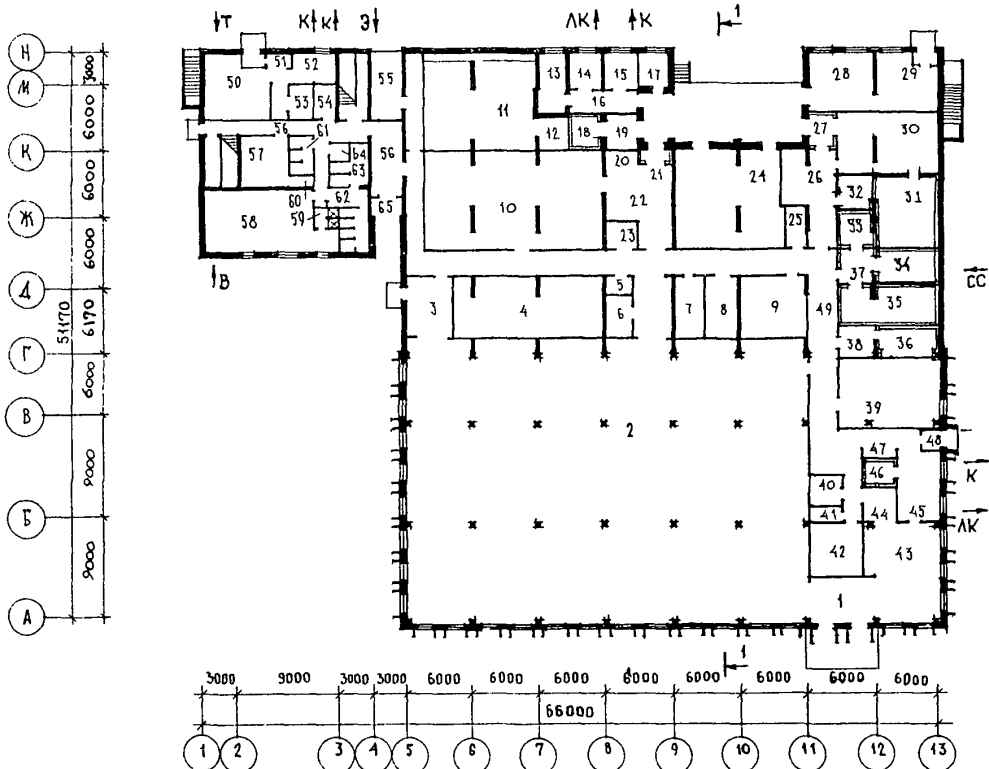


<p><b>СССР</b></p>	<p>СТРОИТЕЛЬНЫЙ КАТАЛОГ                  ЧАСТЬ 2                  ТИПОВЫЕ ПРОЕКТЫ ПРЕДПРИЯТИЙ, ЗДАНИЙ И СООРУЖЕНИЙ</p>	<p>ТИПОВОЙ ПРОЕКТ                  271-13-95.85                  УДК 725.215:691-413</p>
<p><b>ЦИТП</b></p>	<p>УНИВЕРСАМ ТОРГОВОЙ ПЛОЩАДЬЮ 1000 КВ.М                  ( БЛОК 2 )</p>	<p><b>ОМВО</b></p>
<p>МАРТ                  1986</p>		<p>На 3-х листах                  на 6-ти страницах                  Страница I</p>

Ф А С А Д I - 13



ПЛАН I ЭТАЖА

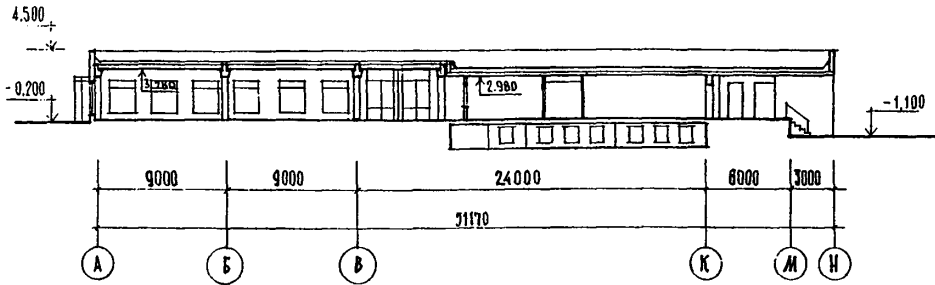


УНИВЕРСАМ ТОРГОВОЙ ПЛОЩАДЬЮ 1000 КВ.М ( БЛОК 2 )

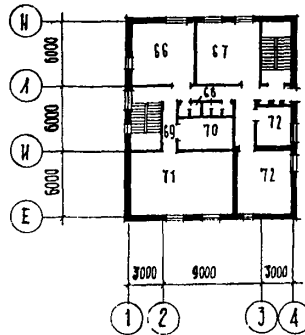
ТИПОВОЙ ПРОЕКТ  
271-13-95.85

Лист I  
Страница 2

РАЗРЕЗ 1-1



ПЛАН 2 ЭТАЖА



ЭКСПЛИКАЦИЯ ПОМЕЩЕНИЙ

Но- мер	Наименование	Пло- щадь, м <sup>2</sup>	Но- мер	Наименование	Пло- щадь, м <sup>2</sup>
1	Тамбур главного входа	20,84	11	Венткамера	104,60
2	Торговый зал универсама	928,00	12	Венткамера зарядной	8,58
3	Кладовая хлеба	21,68	13	З а р я д н а я	16,36
4	Кладовая бакалеи, гастрономии и кондитерских товаров	75,00	14	Щитовая	10,30
5	Помещение уборочного инвентаря	5,68	15	Кислотная	10,30
6	Кладовая упаковочных материалов	9,46	16	Коридор	11,76
7	Подфасовка молочных и гастроно- мических товаров	15,52	17	Мастерская ремонта оборудования	10,00
8	Подфасовка мяса и рыбы	15,52	18	Охлаждаемая камера отходов	7,07
9	Подфасовка овощей и фруктов	30,39	19	Тамбур охлаждаемой камерн отходов	7,80
10	Кладовая непродовольственных товаров	138,00	20	Место установки холодильного агрегата	4,26

## ЭКСПЛИКАЦИЯ ПОМЕЩЕНИЙ

Но- мер	Наименование	Пло- щадь, м <sup>2</sup>	Но- мер	Наименование	Пло- щадь, м <sup>2</sup>
21	Т а м б у р	4,30	46	Охлаждаемая камера отдела заказов	5,30
22	Разгрузочная	31,50	47	Место установки холодильного агрегата	3,93
23	Моечная	8,10	48	Т а м б у р	1,80
24	Кладовая тары	80,75	49	Коридор	180,00
25	Кладовая рыбн	7,40	50	Тепловой пункт	34,00
26	Разгрузочная	25,35	51	Т а м б у р	1,80
27	Т а м б у р	9,20	52	Кабинет директора	10,47
28	Пункт приема стеклотарн	59,20	53	Главная касса	7,52
29	Тамбур	1,8	54	Помещение уборочного инвентаря	7,00
30	Кладовая овощей, фруктов и вина	51,20	55	Электрощитовая	16,70
31	Охлаждаемая камера овощей, фруктов и вина	30,8	56	Коридор	49,30
32	Низкотемпературная камера	9,20	57	Мужской гардероб	20,26
33	Охлаждаемая камера рыбн	7,05	58	Женский гардероб	60,80
34	Охлаждаемая камера молочных продуктов	16,50	59	Душевая женская	3,70
35	Охлаждаемая камера гастрономии	30,44	60	Душевая мужская	1,62
36	Охлаждаемая камера мяса	19,90	61	Уборная мужская	6,25
37	Тамбур охлаждаемых камер	12,00	62	Уборная женская	17,67
38	Разрубочная	13,67	63	Помещение личной гигиены женщин	2,82
39	Машинное отделение охлаждае- мых камер	39,10	64	Подсобное помещение	2,32
40	Машинное отделение охлаждаемых прилавков	16,62	65	Т а м б у р	5,40
41	Уборная	4,40	66	Красный уголок	34,28
42	Венткамера	24,28	67	Контора	34,28
43	Отдел заказов. Кафетерий	62,00	68	Туалет	7,65
44	Подсобное помещение кафетерия	8,79	69	Коридор	30,00
45	Комплектовочная и фасовочная отдела заказов	89,19	70	Бельевая	13,26
			71	Комната персонала	57,00
			72	Градирия и венткамера	39,41

УНИВЕРСАМ ТОРГОВОЙ ПЛОЩАДЬЮ 1000 КВ. М ( БЛОК 2 )	ТИПОВОЙ ПРОЕКТ 271-13-95.85	Лист 2 Страница 4
<p><b>D2BA СТРОИТЕЛЬНЫЕ КОНСТРУКЦИИ И ИЗДЕЛИЯ</b></p> <p>Фундаменты - сборные железобетонные по серии I.020-1/83, вып. I-I, типоразмеров -2; монолитные, типоразмеров - 4</p> <p>Блоки стен подвала - сборные бетонные по ГОСТ 13579-78, типоразмеров - II</p> <p>Плиты для ленточных фундаментов - по серия I.II2-5, выпуск 2, типоразмеров 8, серия I.II2-5 выпуск 4, типоразмеров-2</p> <p>Колонны - сборные железобетонные по серии I.020-1/83, вып. I-I, типоразмеров-I</p> <p>Ригели - сборные железобетонные по серии I.020-1/83, вып. 3-I, типоразмеров - I</p>	<p><b>H5UA ОТДЕЛКА</b></p> <p><b>НАРУЖНАЯ</b></p> <p>Наружные панели облицовываются керамической плиткой</p> <p><b>ВНУТРЕННЯЯ</b></p> <p>Штукатурка, затирка, облицовка керамической плиткой, окраска масляная и клеевая</p>	
<p>Перекрытия (и покрытия) - сборные железобетонные плиты по серии I.090.I-I, выпуск 5-I, типоразмеров -6; по серии I.041.I-2 выпуск 6, типоразмеров -6;</p> <p>Плиты подпольных каналов - сборные железобетонные по серии I.243.I-4 типоразмеров -3</p> <p>Стены - панели стеновые по сериям I.090.I-I, вып. I-I, типоразмеров - 4; I.090.I-I, вып. 2-I, типоразмеров - 4; I.090.I-I, вып. 3-I, типоразмеров - 3; I.090.I-I, вып. 4-I, типоразмеров - 5; I.090.I-I, вып. I-I, типоразмеров - 9</p> <p>Перекрытия - сборные железобетонные по серии I.138-10, выпуск I, типоразмеров 7;</p> <p>Перегородки - кирпичные и из гипсокартонных листов по серия I.231.9-8 вып I</p> <p>Лестничные марши и площадки - сборные железобетонные по серии I.050.I-2 выпуск -I, типоразмеров - I;</p> <p>Ограждения - металлические по серия I.050.I-2 выпуск 2, типоразмеров - 3; по серия ИИ-03-03, альбом 71-64, типоразмеров - I</p>	<p><b>С3GA ИНЖЕНЕРНОЕ ОБОРУДОВАНИЕ</b></p> <p>Водопровод - хозяйственно-питьевой от городской сети. Напор на вводе H=16,32 м водяного столба, при пожарном водоснабжении H=13,15 м водяного столба, для технологических нужд - H=15,06 м</p> <p>Горячее водоснабжение - от внешних источников</p> <p>Канализация - хозяйственно-бытовая в городскую сеть. Ливнестоки - в городскую сеть</p> <p>Отопление - водяное, центральное от городской сети. Параметры теплоносителя T=150-70°C</p> <p>Вентиляция - приточно-вытяжная с механическим побуждением и естественная</p> <p>Электроснабжение - от городской сети напряжением 380/220 В</p> <p>Устройства связи - радиофикация, телефонизация, электроадресация, пожарная и охранная сигнализация</p> <p>Прочее оборудование - площадка уравнильная ПУС-3000</p>	
<p>Крыша - плоская совмещенная с кровлей, с внутренним водостоком</p> <p>Кровля - рулонная плоская, из 4-х слоев антисептированного рубероида с защитным слоем из гравия</p> <p>Утеплитель - плиты из пенобетона <math>\gamma=400 \text{ кгс/м}^3</math>, минераловатных жестких плит <math>\gamma=250 \text{ кгс/м}^3</math></p> <p>Полы - литые мозаичные, керамическая плитка, линолеум, бетонные, детали по серии 2.244-1, выпуск 4</p> <p>Окна - по серии I.236-6, выпуск I, типоразмеров - 2</p> <p>Вытражи - из алюминиевых сплавов по серии I.236.4-7/84</p> <p>Двери - по серия I.136-10, типоразмеров -5; по серия I.136.519, типоразмеров -4; по серия I.236-5, выпуск 2, типоразмеров I;</p> <p>Наибольшая масса монтажного элемента (стенная панель) - 7,48 т</p>	<p><b>J30B СКОРОСТНОЙ НАПОР ВЕТРА</b> - <math>\frac{45 \text{ кгс/м}^2}{0,44 \text{ кПа}}</math></p> <p><b>R2C0 СТЕПЕНЬ ОГНЕСТОЙКОСТИ</b> - вторая</p> <p><b>J3BВ ВЕС СНЕГОВОГО ПОКРОВА</b> - <math>\frac{100 \text{ кгс/м}^2}{0,98 \text{ кПа}}</math></p> <p><b>N1BВ РАСЧЕТНАЯ ТЕМПЕРАТУРА НАРУЖНОГО ВОЗДУХА</b> - минус 20,30 (основное решение). -40°C</p> <p><b>G2DD КЛИМАТИЧЕСКИЕ РАЙОНЫ И ПОДРАЙОН СССР</b> - II и III районы, IB подрайон</p> <p><b>G2EВ ИНЖЕНЕРНО-ГЕОЛОГИЧЕСКИЕ УСЛОВИЯ</b> - обычные</p>	

УНИВЕРСАМ ТОРГОВОЙ ПЛОЩАДЬЮ 1000 КВ.М ( БЛОК 2 )				ТИПОВОЙ ПРОЕКТ 27I-13-95.85		Лист 3 Страница 5	
Наименование		Всего	Удельн. показа- тель	Наименование		Всего	Удельн. показа- тель
V1IA	СТОИМОСТЬ			V4KA	ЭКСПЛУАТАЦИОННЫЕ ПОКАЗАТЕЛИ		
V1IB	Общая сметная стоимост	тыс. руб. 570,80	-	V4KH	Расход м <sup>3</sup> /сут	30,0	-
	в том числе:				Воды: холодной м <sup>3</sup> /ч	6,2	-
V1IL	строительно-монтажных работ	" 367,43	-		горячей "	7,0	-
V1IO	оборудования и мебели	" 195,82	-	V4KI	Канализационные стоки	" 13,0	-
	Прочие затраты	" 7,55	-	V4KN	Тепла ккал/ч кВт	819650 953	-
V1IS	Стоимость строительно-монтажных работ на 1м <sup>2</sup> общей площади	руб. -	122,1		в том числе:		
	То же, на 1м <sup>2</sup> полезной площади	" -	135,38		на отопление	" 120000 139,3	-
V1IR	То же, на 1м <sup>3</sup> строительного объема здания	-	35,14		На вентиляцию	" 284250 330,2	-
V1IV	Стоимость общая на расчетный показатель	" -	570,0		На воздушно-тепловую завесу	" 53000 61,5	-
V1JA	ТРУДОЕМКОСТЬ				На горячее водоснабжение	" 362400 422	-
V1JF	Построечные трудовые затраты	чел.дн. 7870,0	-		Тепла на отопление на 1м <sup>2</sup> полезной площади	" 44,22 0,051	-
V1JS	То же, на 1м <sup>2</sup> общей площади	" -	2,62	V4KK	Потребная электрическая мощность кВт	184,0	-
	То же, на 1м <sup>2</sup> полезной площади	" -	2,90		ТЕХНИЧЕСКИЕ ХАРАКТЕРИСТИКИ		
V1JR	То же, на 1м <sup>3</sup> строительного объема	" -	0,75	G3WB	Объем строительный здания м <sup>3</sup>	10455,2	-
V1JV	То же, на расчетный показатель	" -	7,87	V1NN	Объем строительный на 1м <sup>2</sup> общей площади	" -	3,47
V1KA	РАСХОДЫ				То же, на 1м <sup>2</sup> полезной площади	" -	3,85
V1KB	Расход строительных материалов:				То же, на 1м <sup>2</sup> рабочей площади (K <sub>2</sub> )	" -	4,89
	Цемент	т 571,42	-	V1NP	То же, на расчетный показатель	" -	10,45
	Цемент, приведенный к маршке М-400	" 572,15	-		Площадь:		
	То же, на 1м <sup>2</sup> общей площади	" -	0,19	G3OC	застройки м <sup>2</sup>	2558,6	-
	То же, на 1м <sup>2</sup> полезной площади	" -	0,21	G3OB	общая	3009,56	-
	То же, на 1м <sup>3</sup> строительного объема здания	" -	0,054		полезная	2714,0	-
	Сталь	" 70,32	-	V1OK	Общая площадь на расчетный показатель	" -	3,0
	Сталь, приведенная к классам А-1 и С38/23	" 98,54	-	G3OQ	Рабочая площадь	2137,0	-
	в том числе:				То же, на 1м <sup>2</sup> полезной площади (K <sub>1</sub> )	" -	0,79
	сталь прокатная, приведенная к С38/23	" 11,34	-		То же, на 1м <sup>2</sup> общей площади	" -	0,71
	Сталь, приведенная к классам А-1 и С38/23 на 1м <sup>2</sup> общей площади	" -	0,033		То же, на расчетный показатель	" -	2,13
	То же, на 1м <sup>2</sup> полезной площади	" -	0,036				
	То же, на расчетный показатель	" -	0,099				
	Бетон и железобетон	м <sup>3</sup> 1431,2	-				
	в том числе:						
	монолитный	" 1,0	-				
	сборный тяжелый	" 889,1	-				
	сборный легкий	" 541,1	-				
	Бетон и железобетон на 1м <sup>2</sup> общей площади	" -	0,48				
	То же, на 1м <sup>2</sup> полезной площади	" -	0,53				
	На расчетный показатель	" -	1,43				
	Лесоматериалы	" 52,14	-				
	Лесоматериалы, приведенные к круглому лесу	" 93,36	-				
	Кирпич	тыс.шт. 89,36	-				

УНИВЕРСАМ ТОРГОВОЙ ПЛОЩАДЬЮ 1000 КВ.М ( БЛОК 2 )

ТИПОВОЙ ПРОЕКТ  
271-13-95.85Лист 3  
Страница 6

## Д О П О Л Н И Т Е Л Ь Н Ы Е   Д А Н Н Ы Е

Расчетный показатель-один кв.метр торговой площади. Данный проект может быть применен для выборочного строительства и для формирования местных торговых центров ( Тип Ш). Сметная стоимость составлена в ценах и нормах 1984 г.

## В7ЕА   С О С Т А В   П Р О Е К Т Н О Й   Д О К У М Е Н Т А Ц И И

Альбом I - Архитектурно-строительные решения. Технология и механизация. Витражи.

Альбом II - Отопление и вентиляция. Водопровод и канализация. Электро-снабжение и силовое электрооборудование. Автоматизация устройств инженерного оборудования. Связь и сигнализация.

Альбом III - Изделия железобетонные заводского изготовления. Изделия монолитных железобетонных конструкций. Изделия металлические. Изделия деревянные. Разное.

Альбом IV - Спецификация оборудования

Альбом V - Задание заводу на изготовление щитов автоматизации

Альбом VI - Ведомости потребности в материалах

Альбом VII - С м е т ы в 2 х частях

Объем проектных материалов, приведенных к формату А4 -123 форматки

В7ВА АВТОР ПРОЕКТА ЦНИИЭП торгово-бытовых зданий и туристских комплексов  
121019, Москва, Г-19, проспект Калинина,5

В7НА УТВЕРЖДЕНИЕ Утвержден Госгражданстроем 12.11.81г., приказ № 317  
Введен в действие ЦНИИЭП торгово-бытовых зданий и туристских комплексов приказ № 114 от 18.12.85г.

В7КА ПОСТАВЩИК Свердловский филиал ЦЛП,620062,г.Свердловск обл.62,  
улица Чебышева,4.

Инв. № 20914  
Катал.л.№ 053042