

**ГОЛОВКИ РОЛИКОВЫЕ НА УСИЛИЯ**

1000, 2000 и 4000 кгс

**Конструкция и размеры**1000, 2000 and 4000 kg force  
rolling heads. Construction and dimensions**ГОСТ**  
**16343-70\*****Взамен**  
**МН 5840-65**

Постановлением Комитета стандартов, мер и измерительных приборов при Совете Министров СССР от 28 августа 1970 г. № 1351 срок введения установлен с 01.07 1971 г.

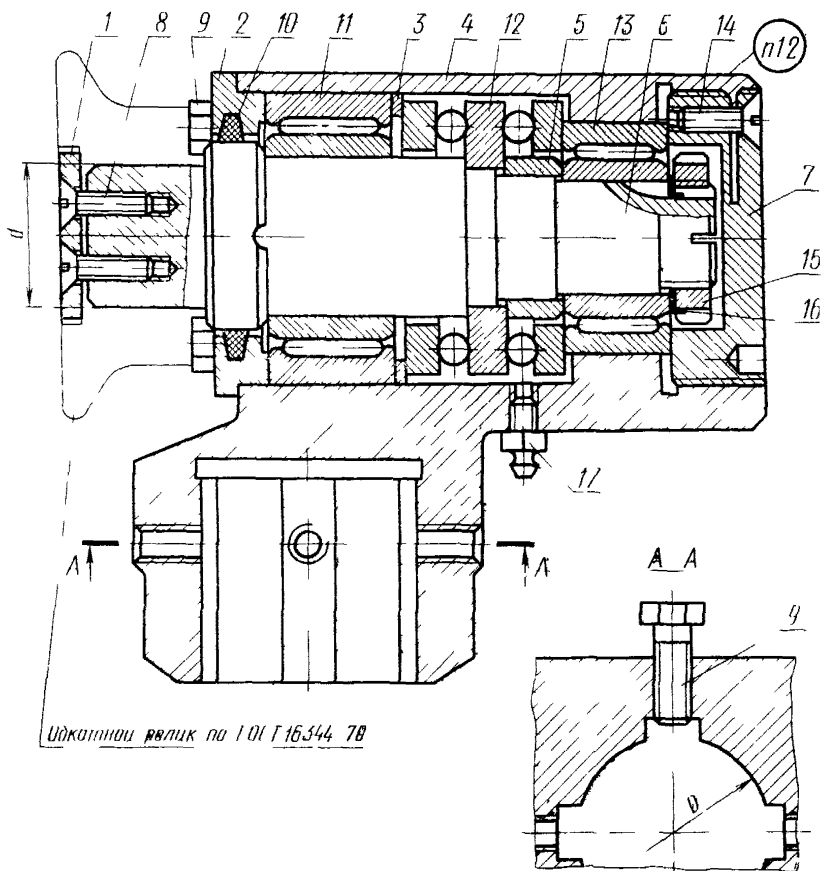
Несоблюдение стандарта преследуется по закону

**1. КОНСТРУКЦИЯ И РАЗМЕРЫ РОЛИКОВЫХ ГОЛОВОК**

1.1. Конструкция и размеры роликовых головок должны соответствовать указанным на черт. 1 и в табл. 1.

**Издание официальное****Перепечатка воспрещена**

\* *Переиздание (июнь 1982 г.) с Изменением № 1, утвержденным в декабре 1981 г.; Пост. № 5179 от 01.12 1981 г. (ИУС 2-82)*



Черт. 1

Таблица 1

Обозначения головок роликковых	Применяе- мость	Усилие обкатки, кгс	D (пред. откл. по Н7)	d (пред. откл. по h8)	Масса, кг	Дет. 1. Шайба		Дет. 2. Крышка
						Количество		
						Обозначения деталей		
1417-0066		1000	42	30	7,5	1	1417-0066/001	1417-0066/002
1417-0067		2000	60	55	19,6	1	1417-0067/001	1417-0067/002
1417-0068		4000	85	75	40,6	1	1417-0068/001	1417-0068/002

Продолжение табл. 1

Обозначения головок роликковых	Дет. 3. Кольцо	Дет. 4. Корпус	Дет. 5. Кольцо	Дет. 6. Вал	Дет. 7. Крышка	Количество	
						Обозначения деталей	
						Обозначения деталей	
1417-0066	1417-0066/003	1417-0066/004	1417-0066/005	1417-0066/006	1417-0066/007	1	1
1417-0067	1417-0067/003	1417-0067/004	1417-0067/005	1417-0067/006	1417-0067/007	1	1
1417-0068	1417-0068/003	1417-0068/004	1417-0068/005	1417-0068/006	1417-0068/007	1	1

Продолжение табл. 1

Обозначения головок роликовых	Дет. 8. Винт ГОСТ 17475—80	Дет. 9. Болт ГОСТ 7808—70	Дет. 10. Кольцо ГОСТ 288—72	Дет. 11. Подшипник ГОСТ 4657—75	Дет. 12. Подшипник ГОСТ 7872—75
	Количество				
Обозначения деталей					
	2	5	1	1	1
1417-0066	M6 × 20.66.05	M8 × 20.66.05	СТ. 54—41—5	4074107	38207
1417-0067	M10 × 25.66.05	M10 × 30.66.05	СТ. 88—69—7	4074112	38211
1417-0068	M12 × 30.66.05	M12 × 30.66.05	СТ. 115—94—8,5	4074117	38217

Продолжение табл. 1

Обозначения головок роликовых	Дет. 13. Подшипник ГОСТ 4657—75	Дет. 14. Винт ГОСТ 17475—80	Дет. 15. Гайка ГОСТ 11871—73	Дет. 16. Шайба ГОСТ 11872—73	Дет. 17. Масленка ГОСТ 19853—74
	Количество				
Обозначения деталей					
	1	1	1	1	1
1417-0066	4074105	M6 × 16.66.05	M22 × 1.5.5.05	22.01.05	
1417-0067	4074108	M6 × 20.66.05	M36 × 1.5.5.05	36.01.05	1.2.Ц6.
1417-0068	4074112	M8 × 25.66.05	M52 × 1.5.5.05	52.01.05	

Пример условного обозначения головки роликовой с усилением обкатки 1000 кгс:

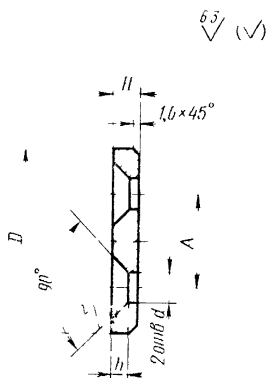
Головка 1417-0066 ГОСТ 16343—70

(Измененная редакция, Изм. № 1).

- 1.2. Маркировать: обозначение головки и товарный знак предприятия-изготовителя
- 1.3. Остальные технические требования — по ГОСТ 16345—70.

## 2. КОНСТРУКЦИЯ И РАЗМЕРЫ ШАЙБ (деталь 1)

2.1. Конструкция и размеры шайб должны соответствовать указанным на черт. 2 и в табл. 2.



Черт. 2

Таблица 2

Размеры в мм

Обозначения шайб	$D$	$H$	$d$	$h$	$A$ (пред. откл. $\pm 0,1$ )	Масса, кг
1417-0066/001	38	4	6,5	3	18	0,03
1417-0067/001	70	7	10,5	5	32	0,20
1417-0068/001	85	8	12,5	6	50	0,34

Пример условного обозначения шайбы  $D=38$  мм:

Шайба 1417-0066/001 ГОСТ 16343—70

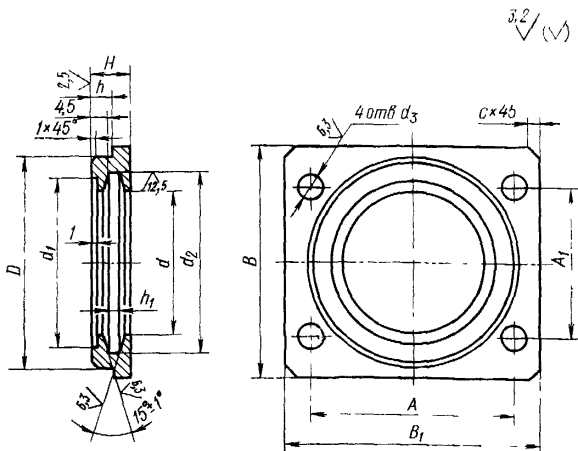
2.2. Материал — сталь марки Ст3 по ГОСТ 380—71.

2.3. Обозначения покрытия: Хим. Окс. м. по ГОСТ 9.073—77.

2.4. Остальные технические требования — по ГОСТ 16345—70.

## 3. КОНСТРУКЦИЯ И РАЗМЕРЫ КРЫШЕК (деталь 2)

3.1. Конструкция и размеры крышек должны соответствовать указанным на черт. 3 и в табл. 3.



Черт. 3

Таблица 3

## Размеры в мм

Обозначения крышек	D (пред. откл. по h11)	d	d <sub>1</sub>	d <sub>2</sub>	d <sub>3</sub>	B	B <sub>1</sub>
1417-0066/002	62	43	50	55	8,5	70	75
1417-0067/002	95	71	80	89	10,5	105	110
1417-0068/002	130	96	110	116	12,5	140	145

Продолжение табл. 3

## Размеры в мм

Обозначения крышек	A / A <sub>1</sub>		c	H	h	h <sub>1</sub>	Масса, кг
	Пред. откл. ±0,2						
1417-0066/002	60	44	3	11	6	4	0,160
1417-0067/002	90	70	12	15	4	6	0,580
1417-0068/002	126	108				7	1,230

Пример условного обозначения крышки D=62 мм:

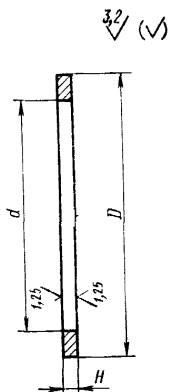
Крышка 1417-0066/002 ГОСТ 16343—70

(Измененная редакция, Изм. № 1).

- 3.2. Материал — сталь марки Ст3 по ГОСТ 380—71.  
 3.3. Обозначения покрытия: Хим.Окс. м. по ГОСТ 9.073—77.  
 3.4. Остальные технические требования — по ГОСТ 16345—70.

#### 4. КОНСТРУКЦИЯ И РАЗМЕРЫ КОЛЕЦ (деталь 3)

4.1. Конструкция и размеры колец должны соответствовать указанным на черт. 4 и в табл. 4.



Черт. 4

Таблица 4

Размеры в мм

Обозначения колец	$D$	$d$	$H$	Масса, кг
1417-0066/003	62	50	2	0,016
1417-0067/003	95	80		0,032
1417-0068/003	130	110	2,5	0,079

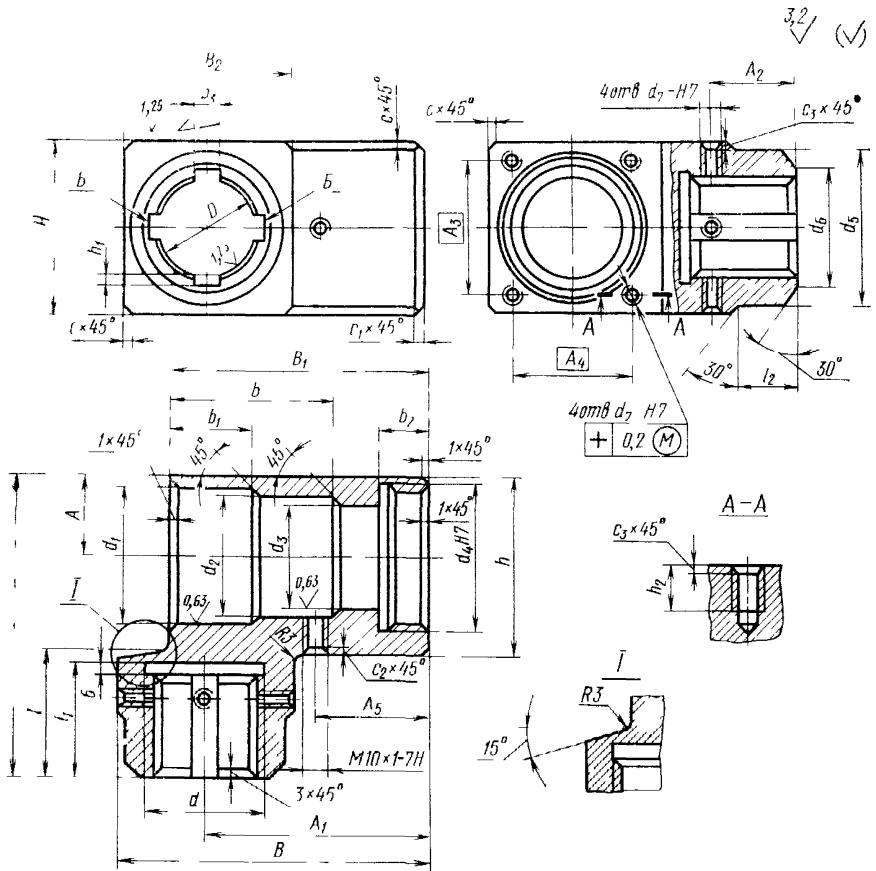
Пример условного обозначения кольца  $D=62$  мм:

*Кольцо 1417-0066/003 ГОСТ 16343—70*

- 4.2. Материал — сталь марки Ст3 по ГОСТ 380—71.  
 4.3. Остальные технические требования — по ГОСТ 16345—70.

5. КОНСТРУКЦИЯ И РАЗМЕРЫ КОРПУСОВ (деталь 4)

5.1. Конструкция и размеры корпусов должны соответствовать указанным на черт. 5 и в табл. 5.



Черт. 5



Таблица 5

## Размеры в мм

Обозначения корпусов	$D$	$d$	$d_s$	$d_s$	$d_s$	$d_4$	$d_s$	$d_s$	$d_{r=d_s}$	$B_1$	$B_2$	$b$
	(пред. откл. по Н7)	(пред. откл. по Н7)	(пред. откл. по Н7)	(пред. откл. по Н7)	(пред. откл. по Н7)							
1417-0066/004	42	50	62	62	47	M65 × 1,5	70	54	M8	110	70	70
1417-0067/004	60	72	95	91	68	M90 × 1,5	90	76	M10	136	95	87
1417-0068/004	85	100	130	126	95	M120 × 1,5	120	105	M12	168	125	108

Продолжение табл. 5

## Размеры в мм

Обозначения корпусов	$b_1$	$b_2$	$b_3$	$A$	$A_1$	$A_2$	$A_3$	$A_4$	$L$	$l$	$l_1$	$l_2$	$H$
			(пред. откл. по Н9)				Пред. откл. ±0,2						
1417-0066/004	35	22	12	35	95	35	60	44	130	55	48	25	75
1417-0067/004	42	25	18	52,5	130	40	90	70	180	65	56		110
1417-0068/004	53	30	22	70	150	60	126	108	242	92	80	30	145

Продолжение табл. 5

Размеры в мм									
Обозначения корпусов	h	h <sub>1</sub> (пред. откл. по Н9)	B <sub>2</sub>	c	c <sub>1</sub>	c <sub>2</sub>	c <sub>3</sub>	c <sub>4</sub>	Масса, кг
1417-0066/004	75	3,3	18	3	3	0,7	1,0		5,0
1417-0067/004	110	4,4	22	12	8	1,0			12,0
1417-0068/004	150	5,4	24		10			1,5	23,6

Примечание. В корпусе 1417-0068/004 пазы B и соответствующие два отверстия диаметром d<sub>3</sub> не делать.

Пример условного обозначения корпуса D=42 мм:

*Корпус 1417-0066/004 ГОСТ 16343—70*

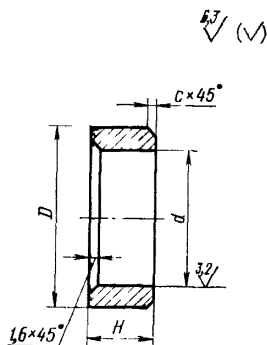
5.2. Материал — сталь марки 45 по ГОСТ 1050—74.

5.3. Обозначение покрытия: Хим.Окс. м. по ГОСТ 9.073—77.

5.4. Остальные технические требования — по ГОСТ 16345—70.

## 6. КОНСТРУКЦИЯ И РАЗМЕРЫ КОЛЕЦ (деталь 5)

6.1. Конструкция и размеры колец должны соответствовать указанным на черт. 6 и в табл. 6.



Черт. 6

Таблица 6

Размеры в мм

Обозначения колец	$d$ (пред. откл. по Н11)	$D$	$H$ (пред. откл. по h12)	$c$	Масса, кг
1417-0066/005	28	35	13	2	0,035
1417-0067/005	42	55	17,5	3	0,136
1417-0068/005	62	85	21,5	7	0,456

Пример условного обозначения кольца  $d=28$  мм:

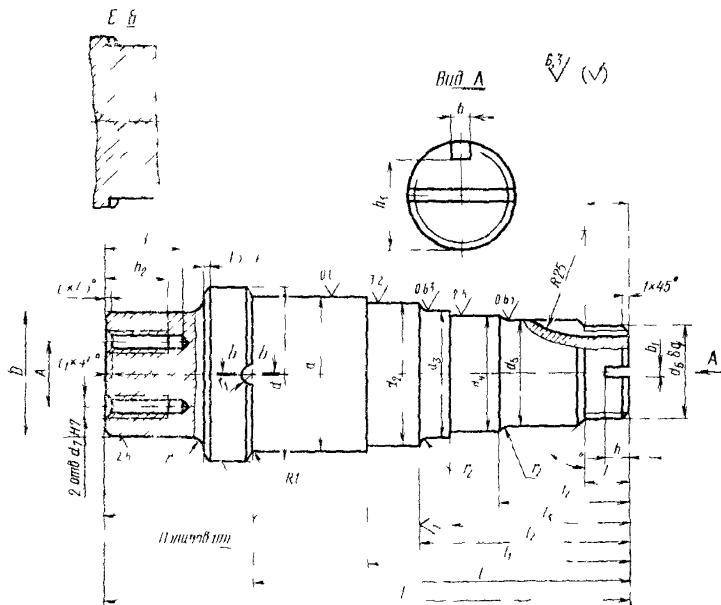
Кольцо 1417-0066/005 ГОСТ 16343—70

6.2. Материал — сталь марки Ст3 по ГОСТ 380—71.

6.3. Остальные технические требования — по ГОСТ 16345—70.

7. КОНСТРУКЦИЯ И РАЗМЕРЫ ВАЛОВ (деталь 6)

7.1. Конструкция и размеры валов должны соответствовать указанным на черт. 7 и в табл. 7.



Черт. 7

Таблица 7

## Размеры в мм

Обозначения валов	$D$ (пред. откл. по h8)	$d$	$d_1$ (пред. откл. по k7)	$d_2$	$d_3$ (пред. откл. по Js7)	$d_4$ (пред. откл. по e8)	$d_5$ (пред. откл. по k7)	$d_6$	$d_7$	$L$
1417-0066/006	30	42	35	35	30	28	25	M22×1,5	M6	131
1417-0067/006	55	70	60	55	45	42	40	M36×1,5	M10	176,5
1417-0068/006	75	95	85	85	70	62	60	M56×2	M12	228

Продолжение табл. 7

## Размеры в мм

Обозначения валов	$l$	$l_1$	$l_2$	$l_3$	$l_4$	$l_5$	$l_6$	$A$ (пред. откл. $\pm 0,1$ )	$b$ (пред. откл. по H11)
1417-0066/006	94	67	52	45	33	11	25	18	5
1417-0067/006	120,5	85,5	66	57	40	14	40	32	6
1417-0068/006	151	96	72	61	50	17	60	50	8

Продолжение табл. 7

## Размеры в мм

Обозначения валов	$b_1$	$H$	$h$	$h_1$	$h_2$	$h_3$	$c$	$c_1$	$r$	$r_1$	$r_2$	Масса, кг
1417-0066/006	3	20	8	10	16	19	1,6	1	2	2,5	1,0	0,80
1417-0067/006		24		25	18	32			2,5	3		3,0
1417-0068/006	4	30	10	30	22	48	3	1,6	3	3,5	1,2	7,0

Пример условного обозначения вала  $D=30$  мм:

Вал 1417-0066/006 ГОСТ 16343—70

(Измененная редакция, Изм. № 1).

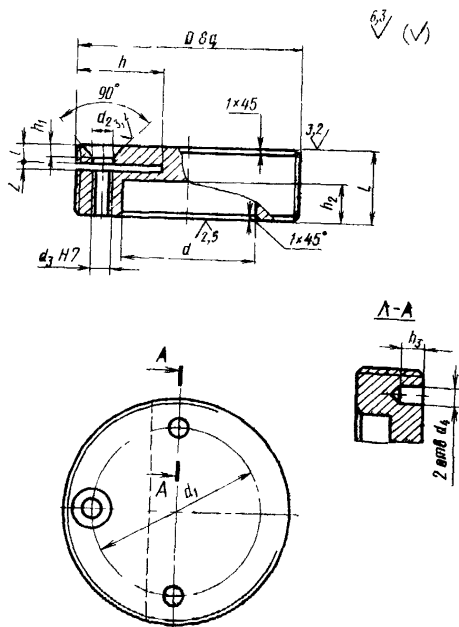
7.2. Материал — сталь марки 45 по ГОСТ 1050—74.

7.3. Поверхности диаметром  $D$ ,  $d_1$ ,  $d_3$ ,  $d_5$  и галтели радиусом  $R1$ , и  $r_2$  упрочнить обкаткой.

7.4. Остальные технические требования — по ГОСТ 16345—70.

## 8. КОНСТРУКЦИЯ И РАЗМЕРЫ КРЫШЕК (деталь 7)

8.1. Конструкция и размеры крышек должны соответствовать указанным на черт. 8 и в табл. 8.



Черт. 8

Таблица 8

Размеры в мм

Обозначения крышек	$D$	$d$	$d_1$	$d_2$	$d_3$	$d_4$	$L$	$l$	$h$	$h_1$	$h_2$	$h_3$	Масса, кг
1417-0066/007	M 65×1,5	42	50	6,5	M6	6	20	5	25	3	11	8	0,400
1417-0067/007	M 90×1,5	62	76			7	22		35		13	10	0,765
1417-0068/007	M120×1,5	86	98	8,5	M8	8	26	6	42	4	15	12	1,600

Пример условного обозначения крышки  
 $D = M65 \times 1,5$ :  
 Крышка 1417-0066/007 ГОСТ 16343—70

8.2. Материал — сталь марки 35 по ГОСТ 1050—74.

8.3. Обозначение покрытия: Хим. Окс. м. по ГОСТ 9.073—77.

8.4. Остальные технические требования — по ГОСТ 16345—70.

9. Краткие сведения по применению однороликовых универсальных приспособлений для упрочняющей обкатки деталей приведены в справочном приложении к ГОСТ 16345—70.

---