

**ПЛИТЫ МОДЕЛЬНЫЕ СО СМЕННЫМИ ДЕРЕВЯННЫМИ ВКЛАДЫШАМИ  
ДЛЯ ОПОКИ РАЗМЕРАМИ В СВЕТУ 1000×600 мм НА ФОРМОВОЧНЫЕ  
ЛИТЕЙНЫЕ МАШИНЫ БЕЗ ПОВОРОТА ПОЛУФОРМЫ  
С ДОПРЕССОВКОЙ**

**Конструкция и размеры**

Pattern plates with changeable wooden insert for moulding box having inside dimensions 1000×600 mm for moulding foundry machines without turn of half mould with squeezing. Design and dimensions

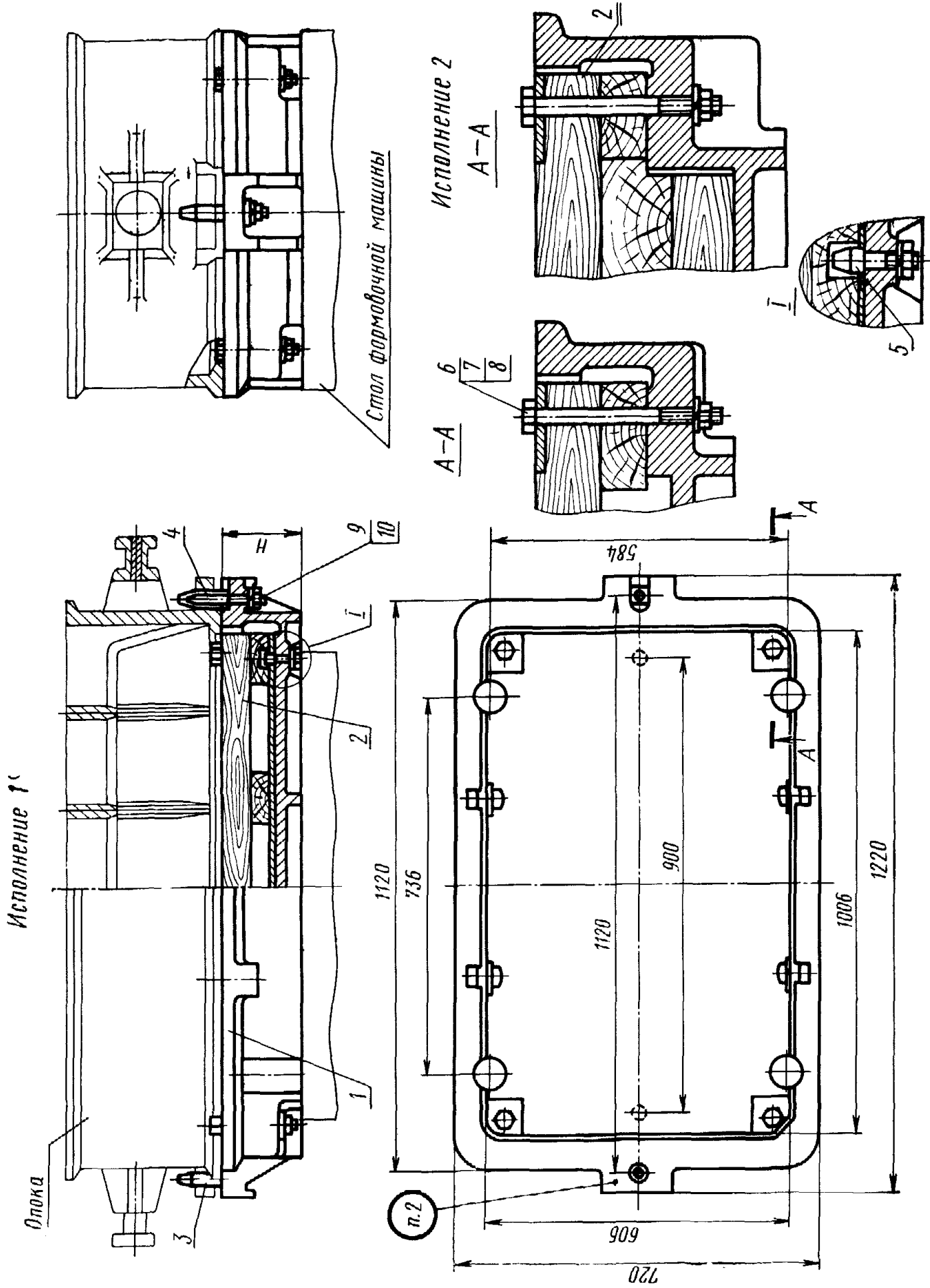
**ГОСТ  
20156—74**

Постановлением Государственного комитета стандартов Совета Министров СССР от 27 августа 1974 г. № 2067 срок действия установлен

с 01.07 1975 г.  
до 01.07 1980 г.

**Несоблюдение стандарта преследуется по закону**

1. Конструкция и размеры модельных плит должны соответствовать указанным на черт. 1 и в табл. 1.



1—рама по табл. 1; 2—вкладыш по табл. 1; 3—штырь центрирующий 0290-2505 по ГОСТ 20122-74 (кол. 1); 4—штырь направляющий 0290-2555 по ГОСТ 20123-74 (кол. 1); 5—штырь контрольный 0298-0122 по ГОСТ 20172-74 (кол. 2); 6—болт М12×120 66.05 по ГОСТ 7808-70 (кол. 4); 7—гайка М12.6.05 по ГОСТ 5927-70 (кол. 6); 8—шайба 12.65Г.05 по ГОСТ 6402-70 (кол. 6); 9—гайка М16.6.05 по ГОСТ 5927-70 (кол. 2); 10—шайба 16.65Г.05 по ГОСТ 6402-70 (кол. 2).

Черт. 1

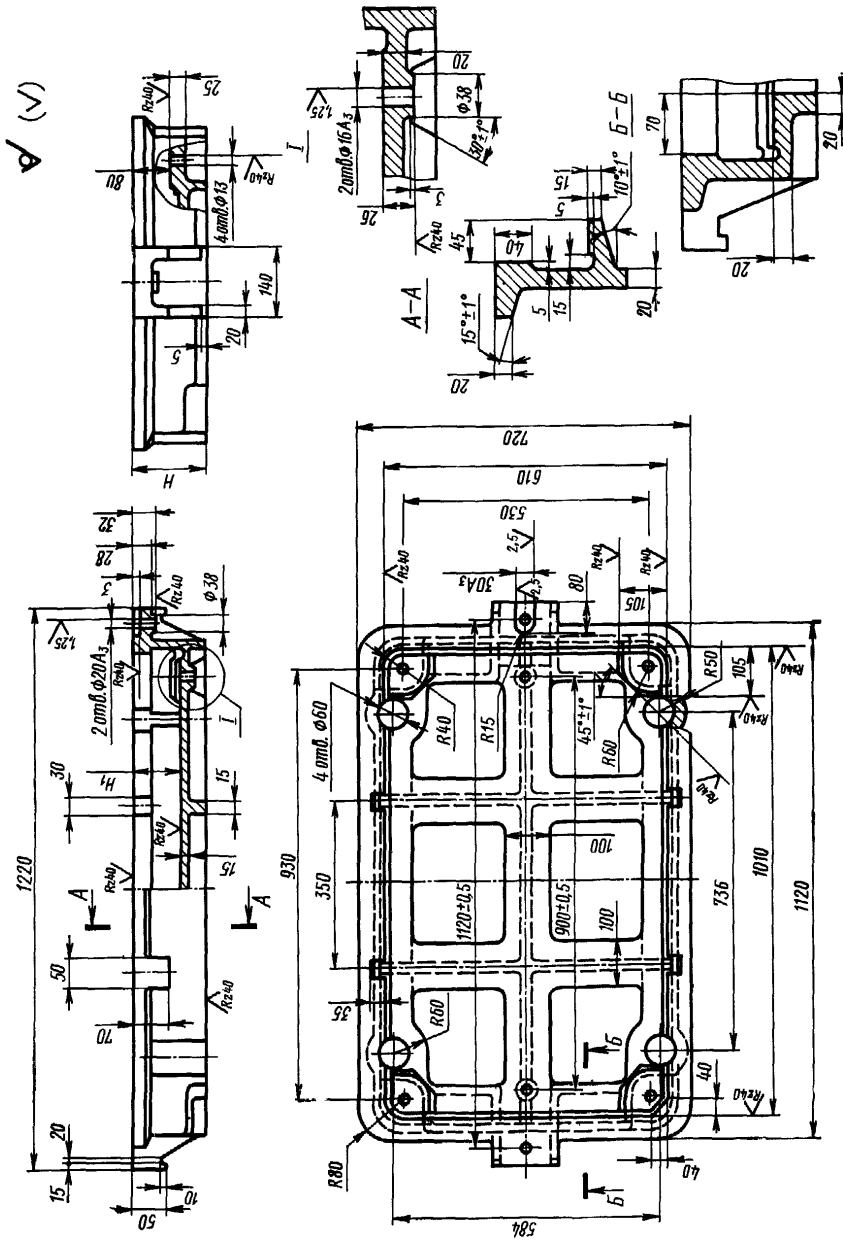
Таблица 1

Обозначение модельных плит	Исполнения	Применяемость	H, мм	Теоретическая масса, кг	Поз. 1. Рама Кол. 1	Поз. 2. Вкладыш по ГОСТ 20171—74 Кол. 1
					Обозначения	
0280-2941	1		145	179,5	0280-2941/001	0280-3121
0280-2942				185,5		0280-3122
0280-2943	2		195	227,0	0280-2943/001	0280-3123
0280-2944				268,5		0280-3124

Пример условного обозначения модельной плиты размером  $H=145$  мм, исполнения 1:

*Плита модельная 0280-2941 ГОСТ 20156—74*

2. Маркировать: обозначение модельной плиты и товарный знак предприятия-изготовителя.
3. Конструкция и размеры рам (поз. 1) должны соответствовать указанным на черт. 2 и в табл. 2.



Черт. 2

Таблица 2

Размеры в мм

Обозначение рам	$H$	$H_1$ (прел. откл. по $A_4$ )	Теоретическая масса, кг
0280-2941/001	145	100	152
0280-2943/001	195	150	178
0280-2944/001	245	200	204

Пример условного обозначения рамы размером  $H=145$  мм:

*Рама 0280-2941/001 ГОСТ 20156—74*

4. Материал — чугун не ниже марки СЧ18—36 по ГОСТ 1412—70.
5. Неуказанные радиусы 3—5 мм.
6. Технические требования — по ГОСТ 20131—74

**Изменение № 1 ГОСТ 20156—74 Плиты модельные со сменными деревянными вкладышами для опоки размерами в свету 1000×600 мм на формовочные литейные машины без поворота полуформы с допрессовкой. Конструкция и размеры**

**Постановлением Государственного комитета СССР по стандартам от 09.02.82 № 510 срок введения установлен**

**с 01.05.82**

Пункты 1, 3. Таблицы 1, 2. Заменить наименование графы: «Теоретическая масса, кг» на «Масса, кг, не более».

*(Продолжение см. стр. 80)*

*(Продолжение изменения к ГОСТ 20156—74)*

Пункт 3. Чертеж 2. Заменить обозначения полей допусков:  $A_3$  на Н8,  $A_4$  на Н11.

Пункт 4. Заменить ссылку: «СЧ18—36 по ГОСТ 1412—70» на «СЧ18 по ГОСТ 1412—79».

Пункт 6. Заменить ссылку: ГОСТ 20131—74 на ГОСТ 20131—80.

(ИУС № 5 1982 г.)

**Изменение № 2 ГОСТ 20156—74 Плиты модельные со сменными деревянными вкладышами для опоки размерами в свету 1000×600 мм на формовочные литейные машины без поворота полуформы с допрессовкой. Конструкция и размеры**  
**Утверждено и введено в действие Постановлением Государственного комитета СССР по стандартам от 17.12.87 № 4619**

**Дата введения 01.06.88**

Под наименованием стандарта проставить код: ОКСТУ 3969.

*(Продолжение см. с. 124)*



*(Продолжение изменения к ГОСТ 20156—74)*

Пункт 1. Чертеж 1. Заменить обозначения болтов и гаек:  $M12 \times 120.66.05$  на  $M12-6g \times 120.66.05$ ;  $M12.6.05$  на  $M12-6H.6.05$ ;  $M16.6.05$  на  $M12-6H.6.05$ .

Пункт 4. Заменить ссылку; «СЧ18 по ГОСТ 1412—79» на «СЧ20 по ГОСТ 1412—85».

Пункт 6. Заменить слово: «требования» на «условия».

**(ИУЗ № 3 1988 г.)**