

ГОСКОМИТЕТ  
ПО ГРАЖДАНСКОМУ  
СТРОИТЕЛЬСТВУ  
И АРХИТЕКТУРЕ  
ПРИ ГОССТРОЕ СССР

ЦНИИЭП  
ЖИЛИЩА

СЕРИЯ 81 · ЖИЛЫЕ ДОМА ИЗ КРУПНЫХ ЛЕГКОБЕТОННЫХ БЛОКОВ

# ТИПОВОЙ ПРОЕКТ 113-81-3/1.2

ДОМ 9-ЭТАЖНЫЙ 6-СЕКЦИОННЫЙ 198-КВАРТИРНЫЙ

ЧАСТЬ 02 · ОТОПЛЕНИЕ И ВЕНТИЛЯЦИЯ НИЖЕ ОТМЕТКИ ±0.00

РАЗДЕЛ 02-1 · С РАДИАТОРАМИ „М-140-АО” НА РАСЧЕТНЫЕ  
ТЕМПЕРАТУРЫ -25°, -30°, -35°, -40° С

17432-09  
ЦЕНА 0-38

МОСКВА · 1981 г.

ВЕДОМОСТЬ ЧЕРТЕЖЕЙ

Лист	НАИМЕНОВАНИЕ	СТР.
1	ОБЩИЕ ДАННЫЕ (НАЧАЛО)	2
2	ОБЩИЕ ДАННЫЕ (ОКОНЧАНИЕ)	3
3	ПЛАН ПОДПОЛЬЯ В ОСЯХ 1-6. СХЕМА МАГИСТРАЛЕЙ.	4
4	ПЛАН ПОДПОЛЬЯ В ОСЯХ 6-12. СХЕМА МАГИСТРАЛЕЙ.	5
5	ПЛАН ПОДПОЛЬЯ В ОСЯХ 12-18. СХЕМА МАГИСТРАЛЕЙ.	6
6	ПЛАН ПОДПОЛЬЯ В ОСЯХ 18-25. СХЕМА МАГИСТРАЛЕЙ.	7
7	ПЛАН ПОДПОЛЬЯ В ОСЯХ 25-31. СХЕМА МАГИСТРАЛЕЙ.	8
8	ПЛАН ПОДПОЛЬЯ В ОСЯХ 31-36. СХЕМА МАГИСТРАЛЕЙ.	9

ПРИМЕЧАНИЕ

РАСЧЕТНЫЕ РАСХОДЫ ТЕПЛА ПРИВЕДЕНЫ С УЧЕТОМ 10% НАДБАВКИ НА ПОТЕРИ ТЕПЛА УЧАСТКАМИ НАРУЖНЫХ СТЕН В МЕСТАХ РАСПОЛОЖЕНИЯ РАДИАТОРОВ, СТОЯКОВ, ПОДВОДОК И РАЗВОДЯЩИМИ ТРУБОПРОВОДАМИ.

ОСНОВНЫЕ ПОКАЗАТЕЛИ

НАИМЕНОВАНИЕ	ПОКАЗАТЕЛИ ПРИ РАСЧЕТНОЙ ТЕМПЕРАТУРЕ °С							
	-25	-30	2° ОСТЕКЛЕНИЕ		3° ОСТЕКЛЕНИЕ			
			-35	-40	-35	-40		
ОБЩАЯ ПЛОЩАДЬ ЗДАНИЯ, м <sup>2</sup>	11485,46							
УДЕЛЬНЫЙ РАСХОД ТЕПЛА НА ОТОПЛЕНИЕ 1м <sup>2</sup> ОБЩЕЙ ПЛОЩАДИ ЗДАНИЯ	65,46	68,42	74,68	80,88	68,57	74,21		
РАСЧЕТНЫЙ РАСХОД ТЕПЛА ККАЛ/ЧАС: НА ОТОПЛЕНИЕ	В осях 1-18	376100	393100	429150	464800	394000	426450	
	В осях 18-36	375800	392800	428650	464200	393550	425950	
	ПО ДОМУ	751900	785900	857800	929000	787550	852400	
НА ГОРЯЧЕЕ ВОДОСНАБЖЕНИЕ	666900							
РАСЧЕТНАЯ ТЕМПЕРАТУРА ГОРЯЧЕЙ ВОДЫ В СИСТЕМЕ								
ОТОПЛЕНИЯ °С	105-70							
ГОРЯЧЕГО ВОДОСНАБЖЕНИЯ	60							
РАСЧЕТНЫЕ ПОТЕРИ ДАВЛЕНИЯ В СИСТЕМЕ ОТОПЛЕНИЯ	ПРИ КАР	В осях 1-18	1450	1580	1885	2215	1585	1860
		В осях 18-36	1365	1490	1775	2085	1495	1750
	ПРИ КРТ	В осях 1-18	1455	1590	1895	2225	1595	1870
		В осях 18-36	1455	1585	1890	2220	1595	1865

Золотова  
Петренко  
Старик  
В.К.  
30  
УС  
Пацкин  
Пхор  
Гл. арх. пр.  
Гл. инж. пр.  
Инв. н. подл.  
Взам. инв. н.

Привязка настоящего типового проекта выполнена в соответствии с действующими нормами и правилами /в том числе по взрыво-пожарной безопасности/

Гл. инженер проекта / /  
19 г.

Настоящий проект выполнен в соответствии с действующими нормами и правилами /в том числе по взрыво-пожарной безопасности/

Гл. инженер проекта / Сосонко /  
1981 г.

		Привязан	
Инв. н.			
		113-81-3/1.2	ч.02 р.02-1
		Дом 9-этажный 6-секционный 198-квартирный	
Нач.отд.	Раковщик		
Гл.инж.отд.	Оцеп		
Гл.спец.	Гомберг		
ГИП	Сосонко		
Проверил	Сосонко		
Ст.инж.	Любешкина		
		Общие данные (начало)	Стандия Лист Листов Р 1 8
		ЦНИИЭП жилища г. Москва	

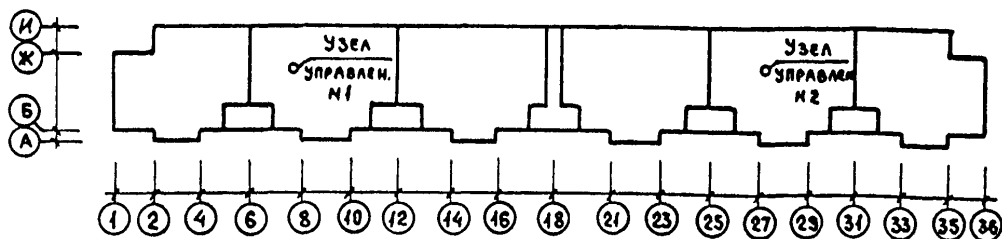
### УКАЗАНИЯ ПО ПРИВЯЗКЕ

- По условиям теплоснабжения данного здания определить места вводов наружных теплопроводов, их диаметры, места и тип компенсаторов, опор и соответственно доработать листы 3-8
- Узлы управления системы отопления принимаются в зависимости от условий присоединения к наружным сетям теплоснабжения и включаются в состав данного раздела проекта /из альбома ТС-01-15/
- Проектом принято: а) прокладка трубопроводов-транзитная; б) система отопления - однотрубная, тупиковая с разводкой подающей и обратной магистралями по техподполью.
- Теплогидравлический расчет систем отопления дома произведем на два варианта регулировочных кранов-трехходовые и краны двойной регулировки.
- Графически, на чертежах данного проекта выполнено для расчетной температуры -30° с кранами двойной регулировки. При применении проекта для других кранов необходимо пользоваться альбомом раздел "0-2", где помещены расчетные таблицы с диаметрами и спецификациями.
- При составлении спецификации на дом необходимо: просуммировать спецификации в осях "1-18" и "18-36". Спецификация дополняется данными по материалам и оборудованию для монтажа узлов управления и трубопроводов теплоснабжения.

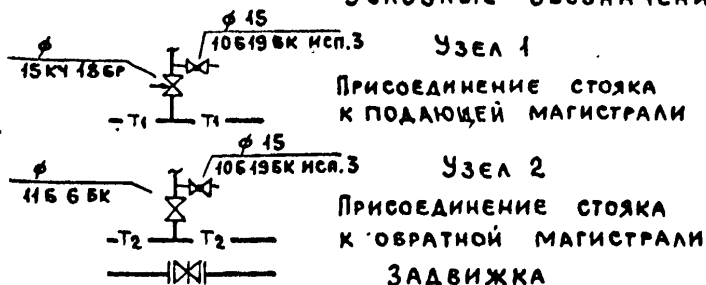
### УКАЗАНИЯ ПО МОНТАЖУ

- Прокладка транзитных трубопроводов теплоснабжения, монтаж узлов управления и устройство компенсаторов и опор осуществляется по проекту привязки.
- Подающие трубопроводы в пределах техподполья изолируются изделиями из минеральной ваты  $\delta = 40$  мм с покровным слоем из лакопленки по пергамину.
- На всех стояках предусматривается установка запорной арматуры: вентиля на подающих стояках, пробковые краны на опускных стояках и патрубки с пробно-спускными кранами для опорожнения стояков.
- Монтаж системы производить согласно СНиП III-28-75.
- Детали крепления трубопроводов - по серии 4.904-69.

### ПЛАН-СХЕМА



### УСЛОВНЫЕ ОБОЗНАЧЕНИЯ



ПРИВЯЗАН

Разводка магистралей по подполью  
одинакова при варианте со свайными фундаментами.

ЦНИИЭП жилища  
г. Москва

Гл. спец. Гомберг  
Гл. инж. пр. Сосонко  
Проверил Сосонко

ОБЩИЕ ДАННЫЕ  
(ОКОНЧАНИЕ)

### Спецификация

№№ поз.	ОБОЗНАЧЕНИЯ	НАИМЕНОВАНИЕ	Количество		Всего на дом	Масса ед. кс.	Примечание
			в осях 1-18	в осях 18-36			
1	32 62-75*	Трубопровод из легких водопроводных труб Д 15, м	60 / 60	63 / 62	123 / 122		
2	ТО ЖЕ	Д 20, м	71 / 3	71 / 3	142 / 6		
3	"	Д 25, м	24 / 19	24 / 19	48 / 38		
4	"	Д 32, м	71 / 40	71 / 40	142 / 80		
5	"	Д 40, м	60 / 28	47 / 20	107 / 48		
6	"	Д 50, м	123 / 65	136 / 69	259 / 134		
7	ГОСТ 10704-76	Д 76x3, м	25 / 12	25 / 12	50 / 24		
8	ТО ЖЕ	Д 89x3, м	31 / 15	31 / 15	62 / 30		
9	ГОСТ 18161-72	Вентиль запорный муфтовый 15кч 18бр Д 15	27	27	54		
10	ТО ЖЕ	Д 20	2	2	4		
11	"	Д 25	3	3	6		
12		Кран конусный проходной сальниковый муфтовый 11б 6 бк Д 20/15	31 / -	30 / 1	61 / 1		
13	ГОСТ 2704-77	Д 25	1	1	2		
14	ГОСТ 22595-77	Кран пробно-спускной, сальниковый латунный 10 б 19 бк исп. 3 Д 15	68	68	136		
15	ГОСТ 8437-75	Задвижка параллельная с выдвигным шпинделем фланцевая 30ч 6бр, исп. 3 Д 30	4	4	8		
16	ТС-01-15 вып. II	Узел управления комплекточный	1	1	2		

В числителе указана общая длина трубопроводов, в знаменателе - общая длина изолируемых трубопроводов.

### ВЕДОМОСТЬ ССЫЛОЧНЫХ ДОКУМЕНТОВ

ОБОЗНАЧЕНИЕ	НАИМЕНОВАНИЕ	ПРИМЕЧАНИЕ
ТС-01-15 выпуск II	Тепловые пункты для жилых, общественных и промышленных зданий сооружений	
СЕРИЯ 4.904-69	Детали крепления санитарно-технических приборов и трубопроводов	

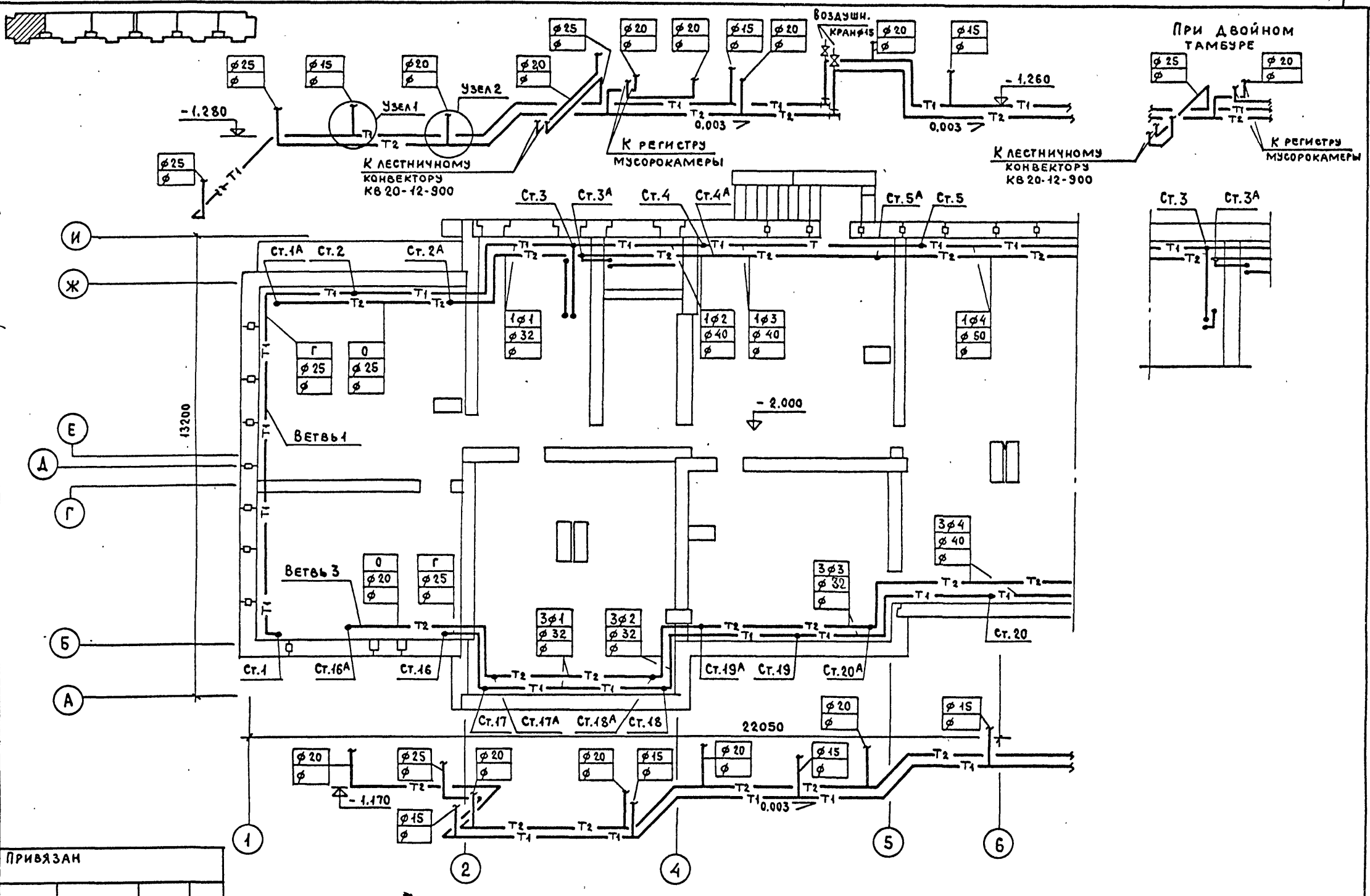
ИЗМ. ИЛИ ПОДП. ПОДПИСЬ И ДАТА

ИЗМ. ИЛИ ПОДП.

113-81-3/1.2 ч. 02 р. 02-1

Лист 2

ИВ.М. ПОДЛ.	ИНВ.Н	ПОДПИСЬ И ДАТА	ВЗАМ. ИНВ.Н	СОГЛАСОВАНО	ВК
				ГЛАВ. АРХ. ПР. ПАУКИН	ЭО
				ГЛАВ. ИНЖ. ПР. ПУХОВ	УС
				СТАРИК	
				ПЕТРЕНКО	
				ЧУПРА	



ЦНИИЭП ЖИЛИЩА  
г. Москва

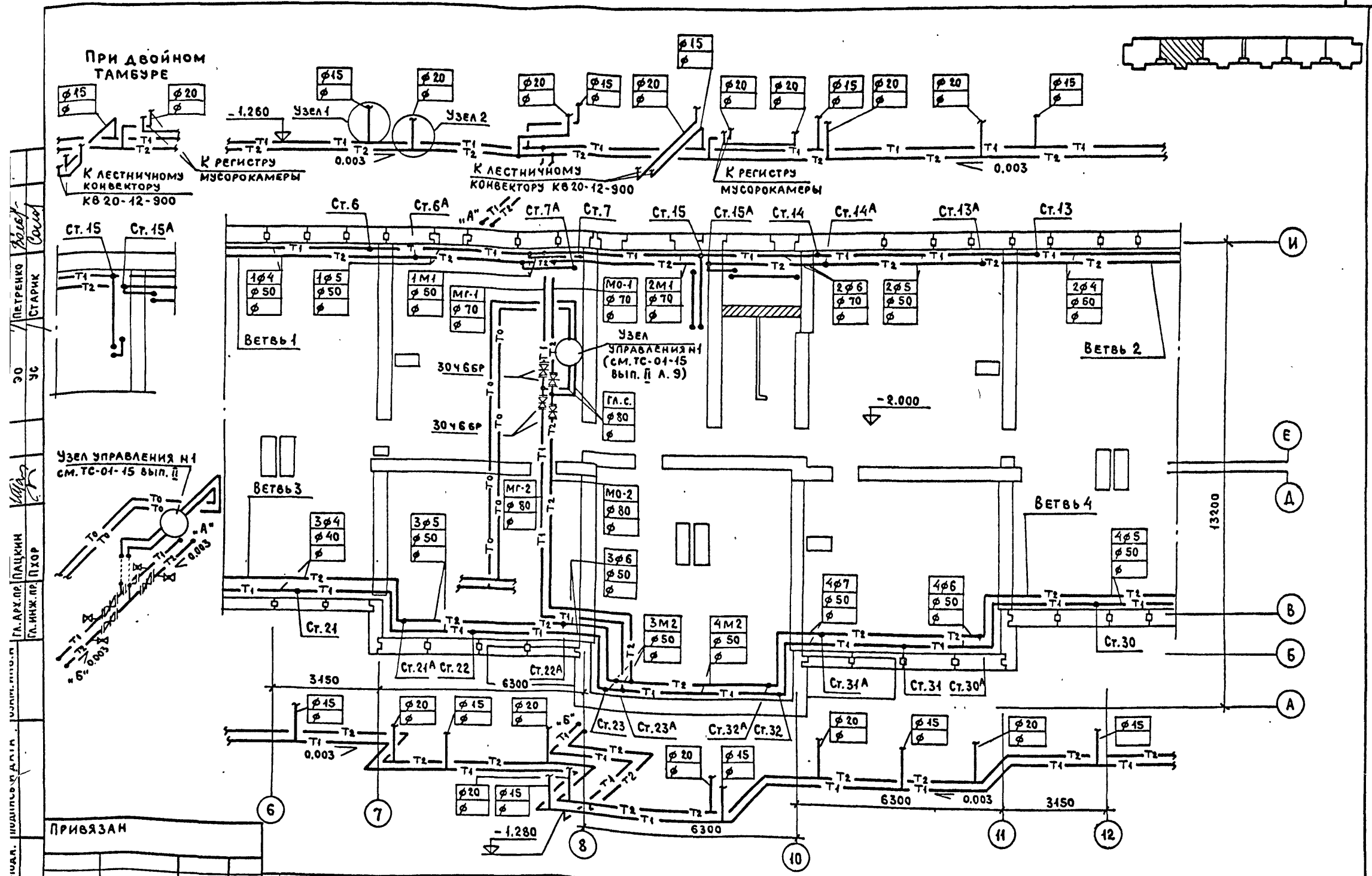
Гл. спец.	Гомберг	<i>Гомберг</i>
ГИП	Сосонко	<i>Сосонко</i>
Проверка	Сосонко	<i>Сосонко</i>

ПЛАН ПОДПОЛЯ В ОСЯХ 1-6.  
СХЕМА МАГИСТРАЛЕЙ.

113-81-3/1.2 ч. 02 р. 02-1

Лист 3

17430 по 1.

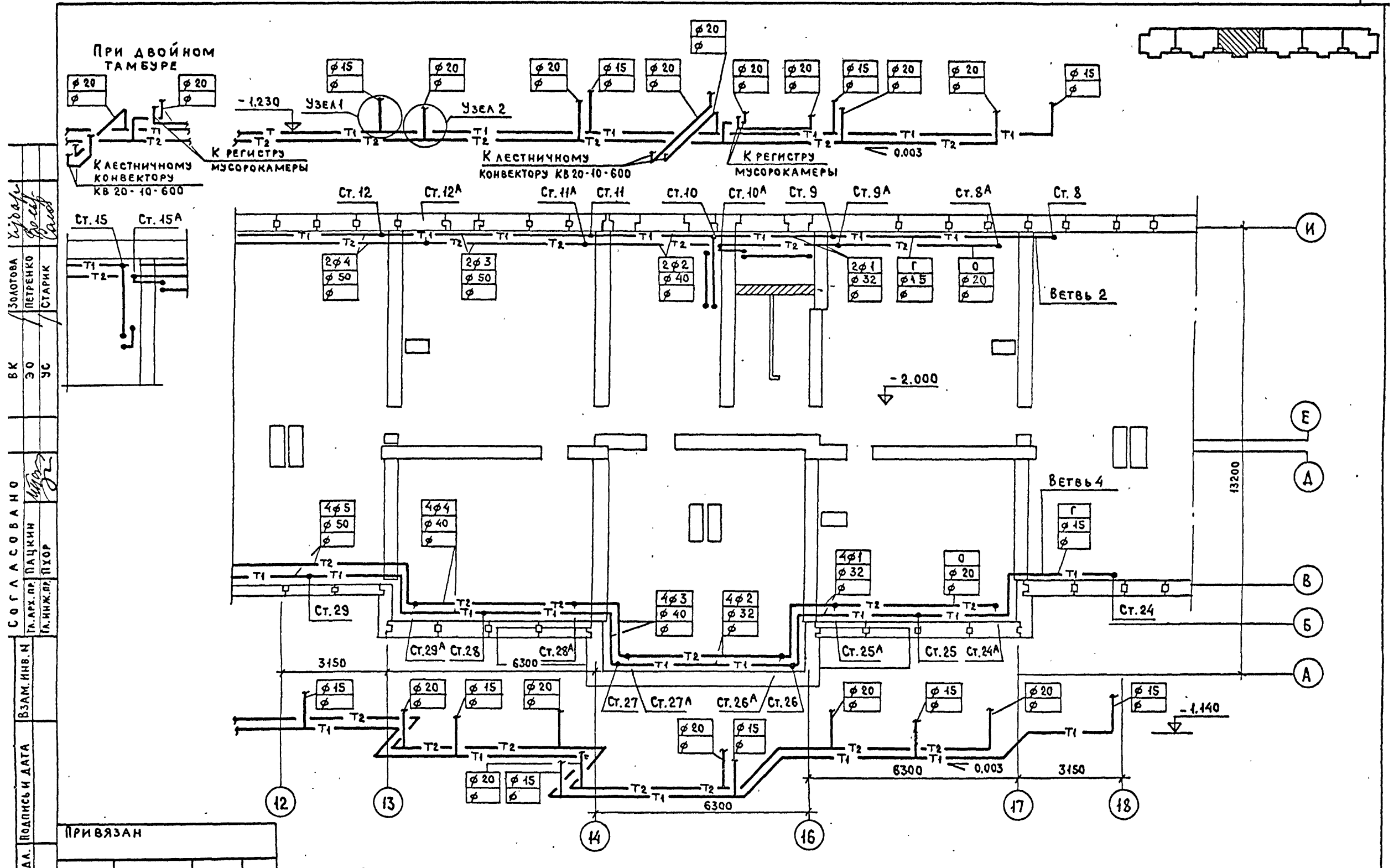


Г. АРХ. ПР. ПАЦКИН  
 Г. ИНЖ. ПР. ПУХОВ  
 Г. СПЕЦ. ГОМБЕРГ  
 Г. ИП СОСОНКО  
 Г. ПРОВЕРИЛ СОСОНКО  
 ИВ. Н.  
 ПЕТРЕНКО  
 СТАРК  
 30  
 УС

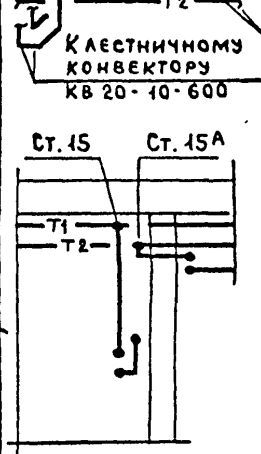
ЦНИИЭП ЖИЛИЩА  
 г. Москва

ПЛАН ПОДПОЛья в осях 6-12.  
 СХЕМА МАГИСТРАЛЕЙ.

113-81-3/1.2 ч. 02 р. 02-1  
 ЛИСТ 4



ИЗОЛТОВА  
 ВК  
 СОГЛАСОВАНО  
 ВЗАМ. ИНВ. Н  
 ПОДПИСЬ И ДАТА  
 ИНВ. Н ПОДА.



ЦНИИЭП ЖИЛИЩА  
 г. Москва

Гл. спец.  
 ГИП  
 Проверил

ГОМБЕРГ  
 СОСОНКО  
 СОСОНКО

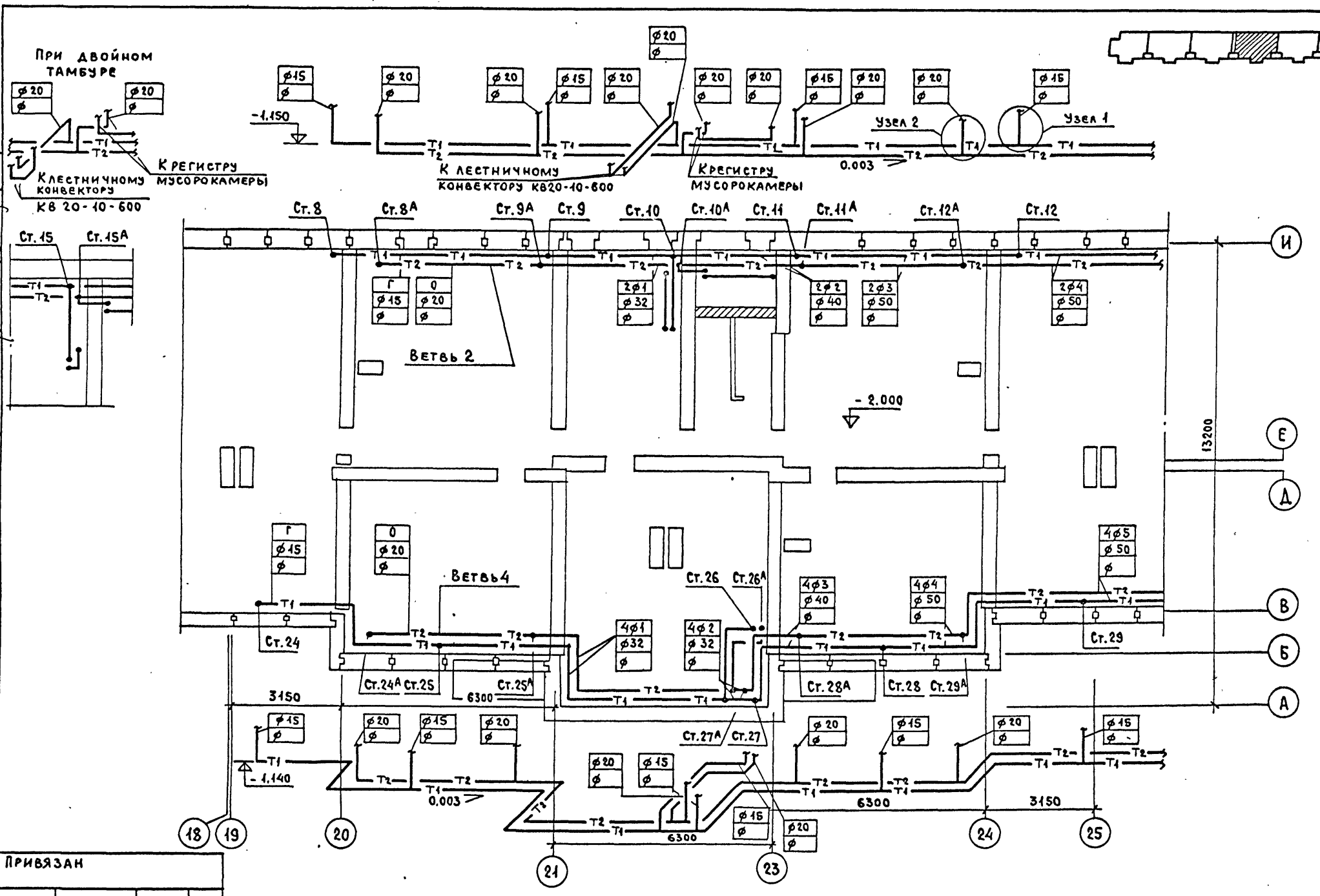
План подполья в осях 12-18.  
 Схема магистралей.

113-81-3/1.2 ч. 02 р. 02-1

Лист 5

17432-09 6

Золотова	Петренко	Старик
ВК	ЭО	УС
Согласовано	Л.А.Х. пр. Паукин	Г.А.И.Ж. пр. Пухор
Подпись и дата	Взам. инв. и	
Инв. и подл.		
Инв. и		



ПРИВЯЗАН

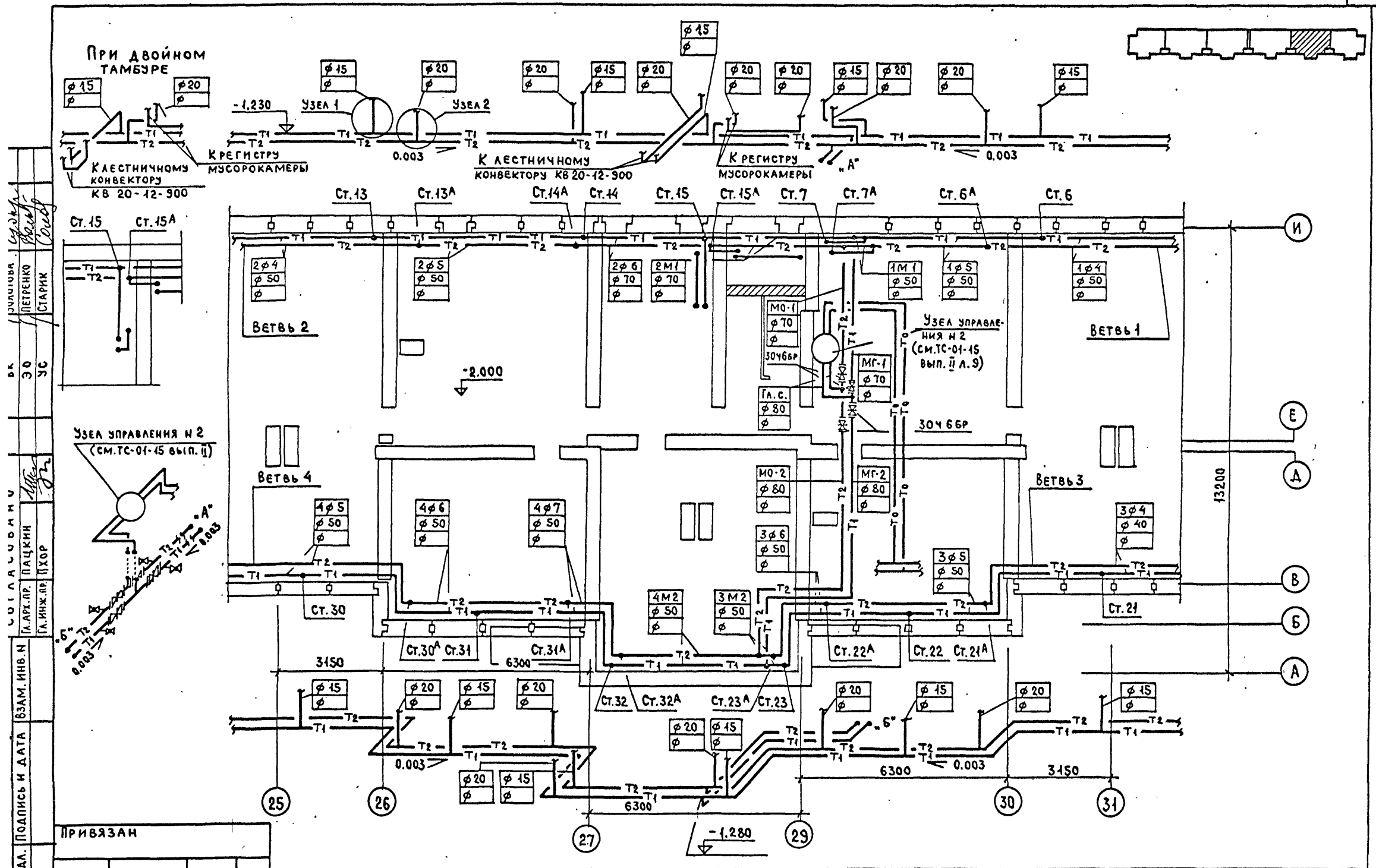
ЦНИИЭП ЖИЛИЩА г. Москва	Гл. спец.	Гомберг	<i>Носов</i>
	ГИП	Сосонко	<i>Сосонко</i>
	Проверил	Сосонко	<i>Сосонко</i>

ПЛАН ПОДПОЛЯ В ОСЯХ 18-25.  
СХЕМА МАГИСТРАЛЕЙ.

113-81-3/1.2 ч. 02 р. 02-1

Лист	6
------	---

ИЛ. 20.00.7



ИВ. И. ПОДЛ. ПОДПИСЬ И ДАТА  
 ИВ. И. ПОДЛ. ПОДПИСЬ И ДАТА  
 ВЗ. АМ. ИВ. И.  
 Г. А. Р. П. Р. ПАЦКИН  
 Г. А. И. Ж. Р. П. ХОР  
 С. О. Г. Л. А. С. У. В. А. М. У.  
 Э. О.  
 С. Т. А. Р. И. К.  
 П. Е. Т. Р. Е. Н. К. О.  
 С. Т. А. Р. И. К.  
 С. Т. А. Р. И. К.  
 С. Т. А. Р. И. К.

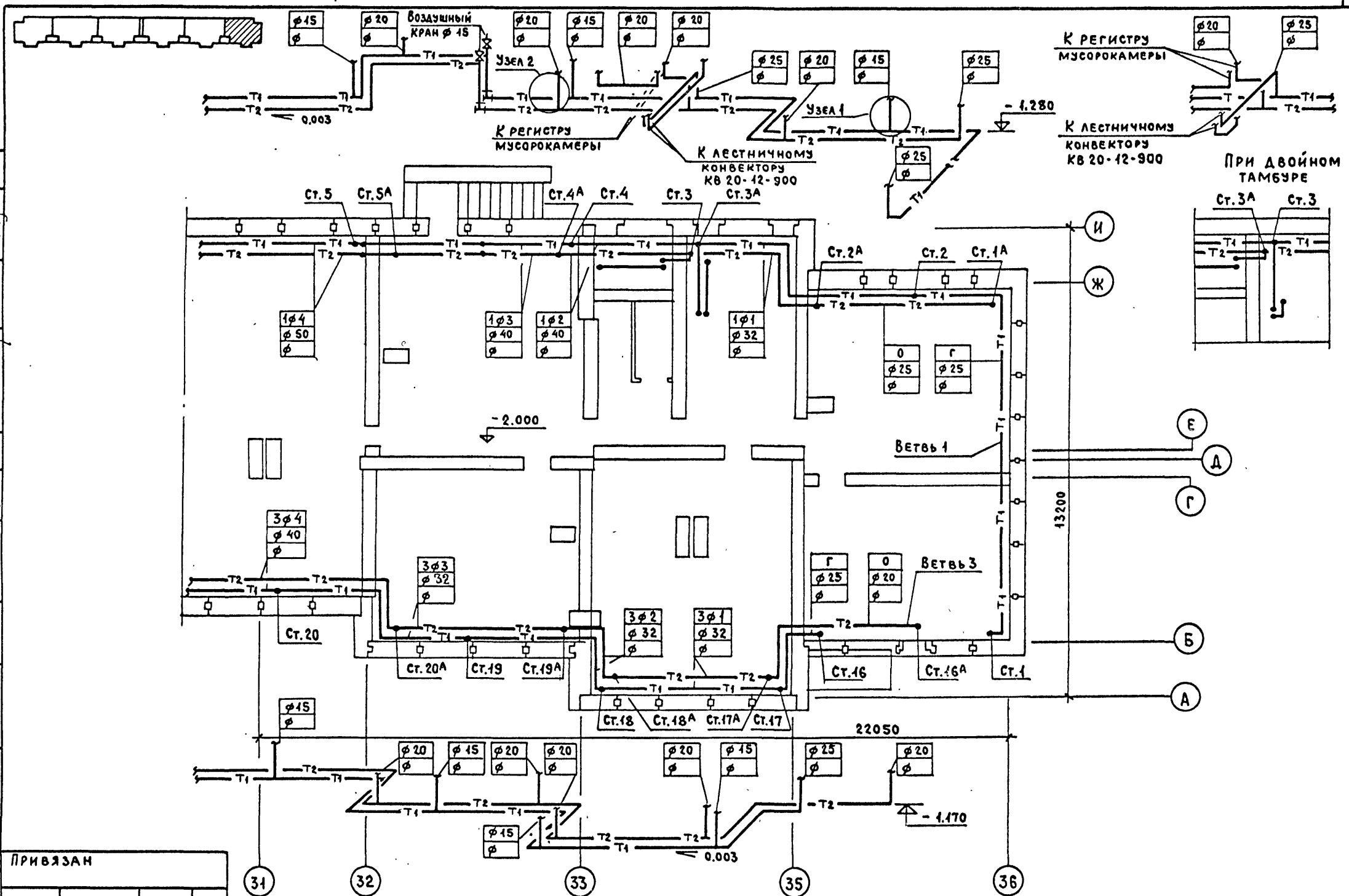
ЦНИИЭП ЖИЛИЩА  
 Г. МОСКВА  
 ГЛ. СПЕЦ. ГОМБЕРГ  
 ГИП СОСОНКО  
 ПРОВЕРИЛ СОСОНКО

ПЛАН ПОДПОЛЯ В ОСЯХ 25-31.  
 СХЕМА МАГИСТРАЛЕЙ.

113-81-3/1.2 ч. 02 Р. 02-1 Лист 7  
 17.2.20 10 0



ИНВ.Н ПОДАТ.	ИНВ.Н	ПРИВЯЗАН	ПОДПИСЬ И ДАТА	ВЗАМ.ИНВ.Н	СОГЛАСОВАНО	ЗЛОТОВА	И.И.ДА
						Л.А.РХ.ПР. ПАУКИН	И.И.ДА
ИНВ.Н ПОДАТ.	ИНВ.Н	ПРИВЯЗАН	ПОДПИСЬ И ДАТА	ВЗАМ.ИНВ.Н	СОГЛАСОВАНО	ПЕТРЕНКО	И.И.ДА
						Г.И.И.Ж.ПР. П.ХОР	И.И.ДА
ИНВ.Н ПОДАТ.	ИНВ.Н	ПРИВЯЗАН	ПОДПИСЬ И ДАТА	ВЗАМ.ИНВ.Н	СОГЛАСОВАНО	СТАРИК	И.И.ДА



ЦНИИЭП ЖИЛИЩА  
Г. МОСКВА

ГЛ. СПЕЦ. ГОМБЕРГ  
ГИП СОСОНКО  
ПРОВЕРИЛ СОСОНКО

ПЛАН ПОДПОЛья ВОСЯХ 34-36.  
СХЕМА МАГИСТРАЛЕЙ.

113-81-3/1.2 Ч.02 Р.02-1

Лис 8