

**СТРОИТЕЛЬНЫЕ НОРМЫ И ПРАВИЛА
РОССИЙСКОЙ ФЕДЕРАЦИИ**

ФЕРм 81-03-2001

**ФЕДЕРАЛЬНЫЕ
ЕДИНИЧНЫЕ РАСЦЕНКИ
НА МОНТАЖ ОБОРУДОВАНИЯ**

ФЕРм-2001

ИЗМЕНЕНИЯ И ДОПОЛНЕНИЯ

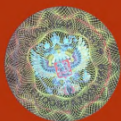
**к федеральным единичным расценкам
на монтаж оборудования**

Выпуск 1

ИЗДАНИЕ ОФИЦИАЛЬНОЕ

**Федеральное агентство
по строительству и жилищно-коммунальному хозяйству
(Росстрой)**

Москва 2006 г.



СТРОИТЕЛЬНЫЕ НОРМЫ ПРАВИЛА РОССИЙСКОЙ ФЕДЕРАЦИИ

ФЕРМ 81-03-2001

*Рассмотрены Федеральным агентством по
строительству и жилищно-коммунальному хозяйству
(№СК-2467/02 от 27 июня 2006 года) и
аведены в действие с 27 июня 2006 года*

**ФЕДЕРАЛЬНЫЕ ЕДИНИЧНЫЕ
РАСЦЕНКИ
НА МОНТАЖ ОБОРУДОВАНИЯ**

ФЕРМ-2001

**ИЗМЕНЕНИЯ И ДОПОЛНЕНИЯ
к федеральным единичным
расценкам
на монтаж оборудования
Выпуск 1**

Издание официальное

**Федеральное агентство
по строительству и жилищно-коммунальному хозяйству
(Росстрой)**

Москва 2006

Федеральные единичные расценки на монтаж оборудования ФЕРм 81-03-2001 Изменения и дополнения к Федеральным единичным расценкам на монтаж оборудования Выпуск 1

Изменения и дополнения к Федеральным единичным расценкам на монтаж оборудования разработаны на основании Изменений и дополнений к Государственным элементным сметным нормам на монтаж оборудования Выпуск 1, утвержденных и введенных в действие с 09 марта 2004 года постановлением Госстроя России от 09 марта 2004 года № 42

РАЗРАБОТАНЫ Федеральным центром ценообразования в строительстве и промышленности строительных материалов (Е.Е.Ермолаев – руководитель, Н.П.Степанова, И.Л.Бекназарова, З.С.Дунаева, Л.А.Бородулина), при участии ФГУП ЦНИИЭУС (Ж.Г.Чернышова).

РАССМОТРЕНЫ Федеральным агентством по строительству и жилищно-коммунальному хозяйству (№СК-2467/02 от 27 июня 2006 года)

ВВЕДЕНЫ В ДЕЙСТВИЕ с 27 июня 2006 года

© Росстрой 2006 г.

Настоящие Федеральные единичные расценки на монтаж оборудования ФЕРм -2001 не могут быть полностью или частично воспроизведены, тиражированы и распространены в качестве официального издания без разрешения Росстроя .

Сборник №11
«ПРИБОРЫ, СРЕДСТВА АВТОМАТИЗАЦИИ И
ВЫЧИСЛИТЕЛЬНОЙ ТЕХНИКИ»
ФЕРм-2001-11

ОТДЕЛ 04. УСТРОЙСТВА МИКРОПРОЦЕССОРНОЙ И
ВЫЧИСЛИТЕЛЬНОЙ ТЕХНИКИ

Номера расценок	Наименование и характеристика оборудования или видов монтажных работ	Прямые затраты, руб.	В том числе, руб.			Затраты труда рабочих-монтажников, чел.-ч	Масса оборудования, т	
			оплата труда рабочих-монтажников	эксплуатация машин				материалы
Коды неучтенных материалов	Наименование и характеристика неучтенных расценками материалов, единица измерения			всего	в т.ч. оплата труда машинистов	расход неучтенных материалов		
1	2	3	4	5	6	7	8	9

Напечатано:

Таблица 11-04-026. Разъемы штепсельные								
Измеритель: 1 шт.								
Разъем с разделкой и включением кабеля с экранированными парами, емкость								
11-04-026-1	5x2	49,49	9,91	-	-	39,58	1,03	
11-04-026-2	10x2	84,92	10,66	-	-	74,26	1,03	
11-04-026-3	Разъемы штепсельные с разделкой и включением радиочастотного коаксиального импульсного кабеля, диаметр оболочки до 6 мм	46,66	11,41	-	-	35,25	1,03	

Следует читать:

Таблица 11-04-026. Разъемы штепсельные								
Измеритель: 1 шт.								
Разъем с разделкой и включением кабеля с экранированными парами, емкость								
11-04-026-1	5x2	15,61	9,91	-	-	5,70	1,03	
11-04-026-2	10x2	17,15	10,66	-	-	6,49	1,03	
11-04-026-3	Разъемы штепсельные с разделкой и включением радиочастотного коаксиального импульсного кабеля, диаметр оболочки до 6 мм	12,77	11,41	-	-	1,36	1,03	