


Министерство строительства предприятий
нефтяной и газовой промышленности

ОКП

УДК 69.033
Группа Ж 50
УТВЕРЖДАЮ

Главный инженер Главного
технического управления

 В. А. Алытов
13.06.86

ЗДАНИЯ МОБИЛЬНЫЕ (ИНВЕНТАРНЫЕ)
ИЗ БЛОК-КОНТЕЙНЕРОВ СИСТЕМЫ
"ВАХТА"

Групповые технические условия

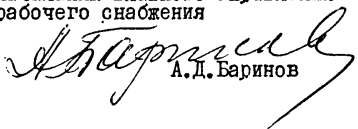
ТУ 102-237-85

Изменение № I


Срок введения с 01.01.87

СОГЛАСОВАНО

Начальник Главного Управления
рабочего снабжения


А. Д. Баринов

ЭКБ по железобетону
Миннефтегазстроя
Директор, в. т. н.


Н. С. Морозов

Ш. № подл. Подпись и дата. Ш. № подл. Подпись и дата. Ш. № подл. Подпись и дата. Ш. № подл. Подпись и дата. Ш. № подл. Подпись и дата.

Изменение № I к ТУ 102-237-85

Раздел I п. I. I дополнить комплектами рабочей документации "10408, 10273".

п. I. 2. Табл. I дополнить номенклатуру зданий

Наименование здания	Условное обозначение	Номер проекта
1	2	3
Магазин смешанной торговли (малогобаритный)	МСТ-I-C	10408
Столовая на 20 мест	C-20-C	10273

Приложение I дополнить об"емно-планировочными решениями "Магазина смешанной торговли (малогобаритного)" и "Столовой на 20 мест".

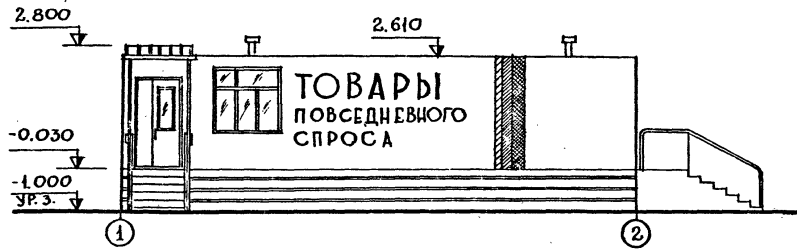
Приложение 2 дополнить комплектами основных элементов зданий "Магазина смешанной торговли (малогобаритного)" и "Столовой на 20 мест".

Исполнитель и дата
Утвердил и дата
Исполнитель и дата
Исполнитель и дата

					ТУ 102-237-85	Изм. № I		
	Изм лист № докум	Исполнитель	Дата		Здания мобильные (инвентарные из блок-контейнеров системы "Вахта") Групповые технические условия	Лист	Лист	Листов
И	Разраб Иванова	[Подпись]	[Дата]			A	2	6
	Провер Зреляков							
	Н. контр Гриншпун	[Подпись]			ЭКБ по железобетону			

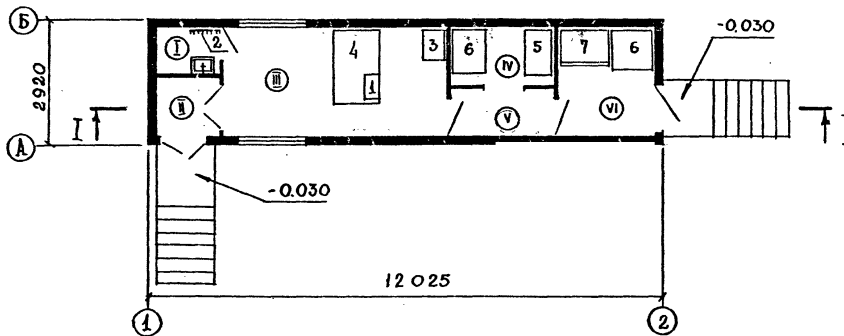
Ф А С А Д

ПРОЕКТ 10408



№ помещ	Наименование	Площадь м2
I	Комната продавца	1,8
II	Тамбур	1,92
III	Торговый зал	13,32
IV	Кладовая протоваров	3,12
V	Тамбур	2,88
VI	Кладовая продтоваров	6,18

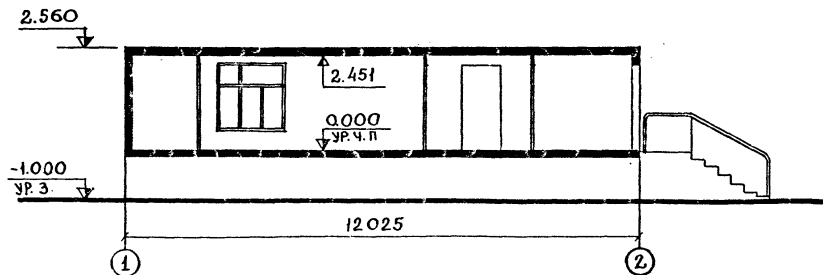
П Л А Н



ЭКСПЛИКАЦИЯ ОБОРУДОВАНИЯ И МЕБЕЛИ

№ поз.	Наименование
I	Весы настольные
2	Вешалка
3	Горка пристенная универсальная
4	Прилавок-витрина "Таир-106М"
5	Подтоварник
6	Стеллаж производственный стационарный
7	Шкаф холодильный

РАЗРЕЗ I - I



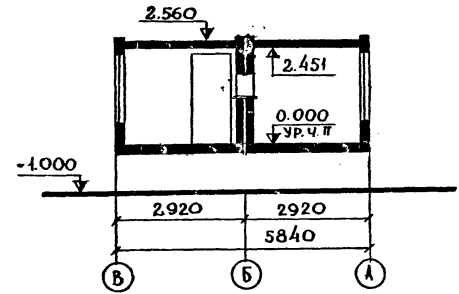
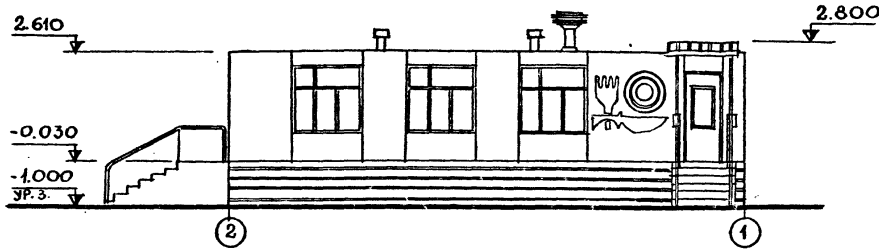
Площадь		
застройки	м ²	36,80
Общая	"	30,88

ИЗМ.	ЛИСТ	№ ДОКУМ.	Издн	дата
------	------	----------	------	------

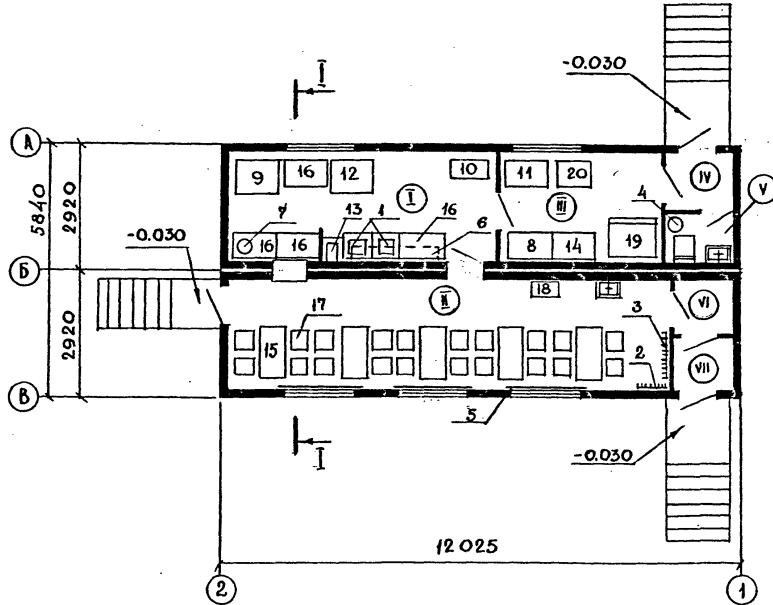
ТУ 102-237-85

Изм. № I

Изм. №178И 88-237-85 ЛД



П Л А Н



ЭКСПЛИКАЦИЯ ПОМЕЩЕНИЙ

№ помещ	Наименование	Площадь м2
I	Помещение для приготовления пищи	16,34
II	Обеденный зал	26,96
III	Помещение для хранения продуктов	10,15
IV	Тамбур	2,01
V	Санитарный узел	1,8
VI	Тамбур	1,88
VII	Тамбур	1,68

Площадь

застройки

м²

74,73

общая

"

65,15

Инв. № 0001 ЭКСПЛИКАЦИЯ ИСАИД ВЗАИМ. ИМ. В. И. ДУДИ. СДЕЛАН В 1985 Г.

Изм.	лист	докум	подп.	дата
------	------	-------	-------	------

ЭКСПЛИКАЦИЯ ОБОРУДОВАНИЯ

№ поз.	Наименование
1	Ванна моечная
2	Вешалка
3	Вешалка
4	Ведро педальное
5	Гардина
6	Кассета настенная для тарелок
7	Кипятильник
8	Ларь для овощей
9	Плита электрическая
10	Плита газовая трехгорелочная со встроенным баллоном
11	Подтоварник металлический
12	Привод универсальный
13	Раковина
14	Стеллаж производственный передвижной
15	Стол обеденный четырехместный
16	Стол секционный производственный
17	Стул
18	Тележка с выжимным устройством для подносов
19	Шкаф холодильный
20	Шкаф для одежды

Дополнение к Приложению 2

Наименование элемента	Марка элемента	Масса элемента, кг	Кол. шт
-----------------------	----------------	--------------------	---------

Магазин смешанной торговли (малогабаритный) Проект I0408

Блок-контейнер БММ	Тип I по проекту 6835	7187	I
Крыльцо боковое	68I8.02	5I8	I

Столовая на 20 мест. Проект I0273

Блок-контейнер	Тип I по проекту 6835	6600	2
Крыльцо боковое	68I8.02	5I8	2
Нацельник НI	6900.02.004	3,7	5
Нацельник Н2	6900.02.005	3,3	2

Изд. и дата

Изм. № докум.

Взам. инв. №

Изд. и дата

Изм. №

ТУ I02-237-85 Изм. № I